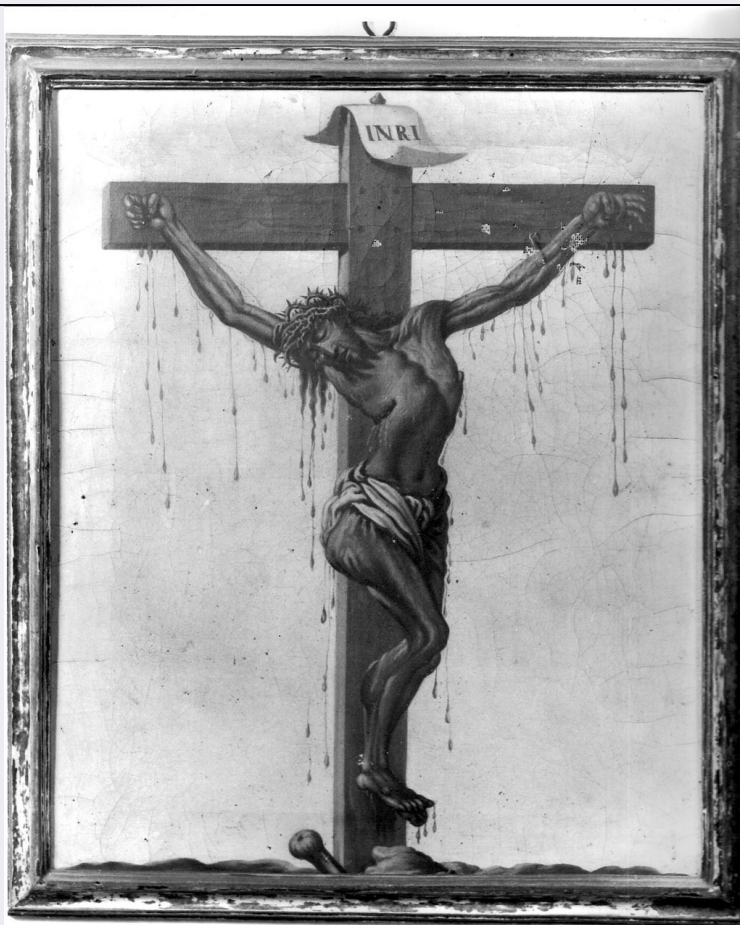


SCHEDA



CD - CODICI

TSK - Tipo Scheda OA

LIR - Livello ricerca C

NCT - CODICE UNIVOCO

NCTR - Codice regione 09

NCTN - Numero catalogo
generale 00194127

ESC - Ente schedatore S156

ECP - Ente competente S156

OG - OGGETTO

OGT - OGGETTO

OGTD - Definizione dipinto

SGT - SOGGETTO

SGTI - Identificazione Cristo crocifisso

LC - LOCALIZZAZIONE GEOGRAFICO-AMMINISTRATIVA

PVC - LOCALIZZAZIONE GEOGRAFICO-AMMINISTRATIVA ATTUALE

PVCS - Stato ITALIA

PVCR - Regione Toscana

PVCP - Provincia FI

PVCC - Comune Firenze

LDC - COLLOCAZIONE

SPECIFICA	
UB - UBICAZIONE E DATI PATRIMONIALI	
UBO - Ubicazione originaria	SC
DT - CRONOLOGIA	
DTZ - CRONOLOGIA GENERICA	
DTZG - Secolo	sec. XVIII
DTZS - Frazione di secolo	prima metà
DTS - CRONOLOGIA SPECIFICA	
DTSI - Da	1700
DTSV - Validità	ca
DTSF - A	1749
DTSL - Validità	ca
DTM - Motivazione cronologia	analisi stilistica
AU - DEFINIZIONE CULTURALE	
ATB - AMBITO CULTURALE	
ATBD - Denominazione	ambito toscano
ATBM - Motivazione dell'attribuzione	analisi stilistica
MT - DATI TECNICI	
MTC - Materia e tecnica	tela/ pittura a olio
MIS - MISURE	
MISU - Unità	cm
MISA - Altezza	43.5
MISL - Larghezza	33.5
CO - CONSERVAZIONE	
STC - STATO DI CONSERVAZIONE	
STCC - Stato di conservazione	mediocre
DA - DATI ANALITICI	
DES - DESCRIZIONE	
DESO - Indicazioni sull'oggetto	NR (recupero pregresso)
DESI - Codifica Iconclass	11 D 36
DESS - Indicazioni sul soggetto	Personaggi: Cristo.
ISR - ISCRIZIONI	
ISRC - Classe di appartenenza	sacra
ISRL - Lingua	latino
ISRS - Tecnica di scrittura	a pennello
ISRT - Tipo di caratteri	lettere capitali
ISRP - Posizione	sul cartiglio
ISRI - Trascrizione	INRI
	Questo Cristo Crocifisso, di cui esiste nel monastero altro esempio

NSC - Notizie storico-critiche

molto simile (cfr. scheda n. 62), è un'opera assai particolare ed abbastanza inconsueta in ambiente fiorentino. La macerata figura di Cristo, così contorta e grondante sangue da raggiungere quasi effetti "espressionistici", presenta un carattere devozionale talmente accentuato e misticeggiante che non è riconducibile ad un gusto italiano. Il dipinto può, semmai, essere avvicinato alla sensibilità religiosa spagnola del '600 e '700. Questa ipotesi può essere appoggiata dal fatto che un altro dipinto molto simile con lo stesso soggetto si trova presso i frati del convento di San Quirico e Santa Lucia dell'Ambrogiana che hanno avuto nei secoli passati frequenti rapporti con la Spagna. Per il monastero di Santa Marta, comunque, non sono documentati legami di questo genere ma, come emerge dal Libro e Filza delle RR.de Monache del Monastero di Santa Marta, scritto da Anton Maria Ricconesi (conservato nell'archivio del convento), le suore vivevano in una atmosfera fortemente misticeggiante e visionaria da poter giustificare la presenza di un dipinto come questo, donato forse al convento da qualche benefattore. Ad uno stesso gusto così fortemente devozionale appartiene anche una piccola scultura raffigurante un Cristo Crocifisso, eseguita da un certo Paolo Foti che si trova nel convento di San Cristoforo a Viciano presso l'Impruneta (cfr. scheda ministeriale n. 09/00126114). Anche in quest'opera le evidenti ferite del corpo di Gesù, grondante sangue, rivelano una forte propensione per il macabro ed un accentuato senso mistico. Questi caratteri simili ci portano a datare alla prima metà del '700 anche il Crocifisso di Santa Marta e il suo gemello della scheda n. 62).

TU - CONDIZIONE GIURIDICA E VINCOLI**CDG - CONDIZIONE GIURIDICA****CDGG - Indicazione
generica**

proprietà Ente religioso cattolico

DO - FONTI E DOCUMENTI DI RIFERIMENTO**FTA - DOCUMENTAZIONE FOTOGRAFICA****FTAX - Genere**

documentazione allegata

FTAP - Tipo

fotografia b/n

FTAN - Codice identificativo

SBAS FI 372726

AD - ACCESSO AI DATI**ADS - SPECIFICHE DI ACCESSO AI DATI****ADSP - Profilo di accesso**

3

ADSM - Motivazione

scheda di bene non adeguatamente sorvegliabile

CM - COMPILAZIONE**CMP - COMPILAZIONE****CMPD - Data**

1988

CM PN - Nome

Maccioni P.

**FUR - Funzionario
responsabile**

Meloni S.

RVM - TRASCRIZIONE PER INFORMATIZZAZIONE**RVMD - Data**

2010

RVMN - Nome

ICCD/ DG BASAE/ Gennaioli R.