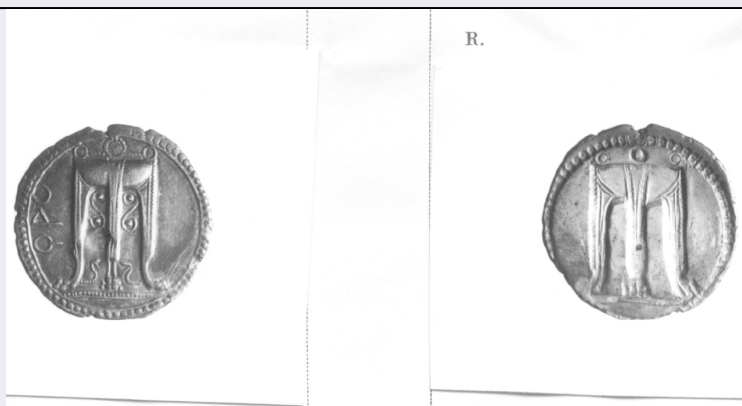


SCHEDA



CD - CODICI

TSK - Tipo Scheda	RA
LIR - Livello ricerca	P
NCT - CODICE UNIVOCO	
NCTR - Codice regione	08
NCTN - Numero catalogo generale	00110994
ESC - Ente schedatore	M385
ECP - Ente competente	M385

OG - OGGETTO

OGT - OGGETTO	
OGTD - Definizione	moneta
OGTT - Tipologia	statere

LC - LOCALIZZAZIONE GEOGRAFICO-AMMINISTRATIVA

PVC - LOCALIZZAZIONE GEOGRAFICO-AMMINISTRATIVA ATTUALE

PVCS - Stato	ITALIA
PVCR - Regione	Emilia-Romagna
PVCP - Provincia	PR
PVCC - Comune	Parma

LDC - COLLOCAZIONE SPECIFICA

UB - DATI PATRIMONIALI

INV - INVENTARIO DI MUSEO O SOPRINTENDENZA

INVN - Numero	1124
---------------	------

DT - CRONOLOGIA

DTZ - CRONOLOGIA GENERICA

DTZG - Fascia cronologica di riferimento	sec. VI a.C.
--	--------------

DTS - CRONOLOGIA SPECIFICA

DTSI - Da	530 a.C.
DTSF - A	510 a.C.
DTM - Motivazione cronologia	NR (recupero pregresso)

MT - DATI TECNICI

MTC - Materia e tecnica	argento/ coniazione
--------------------------------	---------------------

MIS - MISURE

MISU - Unità	g
---------------------	---

MISG - Peso	7.95
--------------------	------

MIS - MISURE

MISU - Unità	mm
---------------------	----

MISD - Diametro	28
------------------------	----

DA - DATI ANALITICI**DES - DESCRIZIONE**

DESO - Indicazioni sull'oggetto	Diritto: Tripode con zampe di leone, sotto due serpenti, a sinistra iscrizione; bordo di punti. Rovescio: Tripode in incuso senza serpenti, bordo di punti incuso.
--	--

ISR - ISCRIZIONI

ISRC - Classe di appartenenza	non determinabile
--------------------------------------	-------------------

ISRL - Lingua	greco
----------------------	-------

ISRS - Tecnica di scrittura	a rilievo
------------------------------------	-----------

ISRT - Tipo di caratteri	maiuscolo
---------------------------------	-----------

ISRP - Posizione	diritto
-------------------------	---------

ISRI - Trascrizione	(traslitterazione del greco): QRO
----------------------------	-----------------------------------

NSC - Notizie storico-critiche	V. n. 882
---------------------------------------	-----------

CO - CONSERVAZIONE**STC - STATO DI CONSERVAZIONE**

STCC - Stato di conservazione	NR
--------------------------------------	----

STCS - Indicazioni specifiche	buono
--------------------------------------	-------

TU - CONDIZIONE GIURIDICA E VINCOLI**CDG - CONDIZIONE GIURIDICA**

CDGG - Indicazione generica	proprietà Stato
------------------------------------	-----------------

DO - FONTI E DOCUMENTI DI RIFERIMENTO**FTA - DOCUMENTAZIONE FOTOGRAFICA**

FTAX - Genere	documentazione allegata
----------------------	-------------------------

FTAP - Tipo	positivo b/n
--------------------	--------------

FTAE - Ente proprietario	MBAC-MC-PIL
---------------------------------	-------------

FTAN - Codice identificativo	MANPR00110994
-------------------------------------	---------------

AD - ACCESSO AI DATI**ADS - SPECIFICHE DI ACCESSO AI DATI**

ADSP - Profilo di accesso	3
----------------------------------	---

ADSM - Motivazione	scheda di bene non adeguatamente sorvegliabile
---------------------------	--

CM - COMPILAZIONE**CMP - COMPILAZIONE**

CMPD - Data	1975
CMPN - Nome	Ercolani, Emanuela
FUR - Funzionario responsabile	Marini Calvani, Mirella
RVM - TRASCRIZIONE PER INFORMATIZZAZIONE	
RVMD - Data	2019
RVMN - Nome	Peruzzi, Lucia
AN - ANNOTAZIONI	