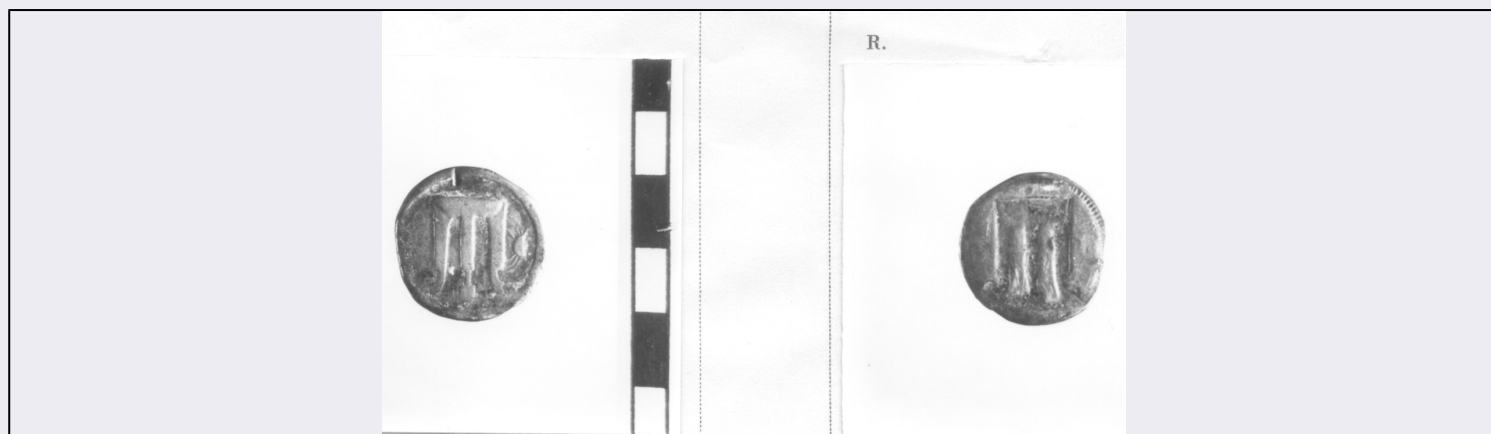


# SCHEDA



## CD - CODICI

TSK - Tipo Scheda RA

LIR - Livello ricerca P

### NCT - CODICE UNIVOCO

NCTR - Codice regione 08

NCTN - Numero catalogo generale 00129411

ESC - Ente schedatore M385

ECP - Ente competente M385

## OG - OGGETTO

### OGT - OGGETTO

OGTD - Definizione moneta

OGTT - Tipologia statere

## LC - LOCALIZZAZIONE GEOGRAFICO-AMMINISTRATIVA

### PVC - LOCALIZZAZIONE GEOGRAFICO-AMMINISTRATIVA ATTUALE

PVCS - Stato ITALIA

PVCR - Regione Emilia-Romagna

PVCP - Provincia PR

PVCC - Comune Parma

### LDC - COLLOCAZIONE SPECIFICA

## UB - DATI PATRIMONIALI

### INV - INVENTARIO DI MUSEO O SOPRINTENDENZA

INVN - Numero 1127

## DT - CRONOLOGIA

### DTZ - CRONOLOGIA GENERICA

DTZG - Fascia cronologica di riferimento V sec. a.C.

### DTS - CRONOLOGIA SPECIFICA

DTSI - Da 500 a.C.

DTSV - Validità ca

DTSF - A 480 a.C.

<b>DTSL - Validità</b>	ca
<b>DTM - Motivazione cronologia</b>	NR (recupero pregresso)
<b>MT - DATI TECNICI</b>	
<b>MTC - Materia e tecnica</b>	argento/ coniazione
<b>MIS - MISURE</b>	
<b>MISU - Unità</b>	g
<b>MISG - Peso</b>	6.68
<b>MIS - MISURE</b>	
<b>MISU - Unità</b>	mm
<b>MISD - Diametro</b>	22.7
<b>DA - DATI ANALITICI</b>	
<b>DES - DESCRIZIONE</b>	
<b>DESO - Indicazioni sull'oggetto</b>	Diritto: Tripode; a destra, granchio; iscrizione. Rovescio: Tripode, in incuso; a destra, granchio; iscrizione.
<b>ISR - ISCRIZIONI</b>	
<b>ISRC - Classe di appartenenza</b>	non determinabile
<b>ISRL - Lingua</b>	greco
<b>ISRS - Tecnica di scrittura</b>	a rilievo
<b>ISRT - Tipo di caratteri</b>	maiuscolo
<b>ISRP - Posizione</b>	diritto
<b>ISRI - Trascrizione</b>	(traslitterazione del greco): QRO
<b>ISR - ISCRIZIONI</b>	
<b>ISRC - Classe di appartenenza</b>	non determinabile
<b>ISRL - Lingua</b>	greco
<b>ISRS - Tecnica di scrittura</b>	a rilievo
<b>ISRT - Tipo di caratteri</b>	maiuscolo
<b>ISRP - Posizione</b>	rovescio
<b>ISRI - Trascrizione</b>	(traslitterazione del greco): QRO
<b>NSC - Notizie storico-critiche</b>	Cfr. scheda n. 1125. L'esemplare appartiene alla fase intermedia della monetazione incusa, con tondello sottile, ma di diametro ridotto (Kraay, NC, 1960, pp. 58-59)
<b>CO - CONSERVAZIONE</b>	
<b>STC - STATO DI CONSERVAZIONE</b>	
<b>STCC - Stato di conservazione</b>	NR
<b>STCS - Indicazioni specifiche</b>	molto consunta
<b>TU - CONDIZIONE GIURIDICA E VINCOLI</b>	
<b>CDG - CONDIZIONE GIURIDICA</b>	
<b>CDGG - Indicazione generica</b>	proprietà Stato
<b>DO - FONTI E DOCUMENTI DI RIFERIMENTO</b>	

<b>FTA - DOCUMENTAZIONE FOTOGRAFICA</b>	
<b>FTAX - Genere</b>	documentazione allegata
<b>FTAP - Tipo</b>	positivo b/n
<b>FTAE - Ente proprietario</b>	MBAC-MC-PIL
<b>FTAN - Codice identificativo</b>	MANPR00129411
<b>AD - ACCESSO AI DATI</b>	
<b>ADS - SPECIFICHE DI ACCESSO AI DATI</b>	
<b>ADSP - Profilo di accesso</b>	3
<b>ADSM - Motivazione</b>	scheda di bene non adeguatamente sorvegliabile
<b>CM - COMPILAZIONE</b>	
<b>CMP - COMPILAZIONE</b>	
<b>CMPD - Data</b>	1977
<b>CMPN - Nome</b>	Lanzoni, Claudia
<b>FUR - Funzionario responsabile</b>	Marini Calvani, Mirella
<b>RVM - TRASCRIZIONE PER INFORMATIZZAZIONE</b>	
<b>RVMD - Data</b>	2019
<b>RVMN - Nome</b>	Peruzzi, Lucia
<b>AN - ANNOTAZIONI</b>	