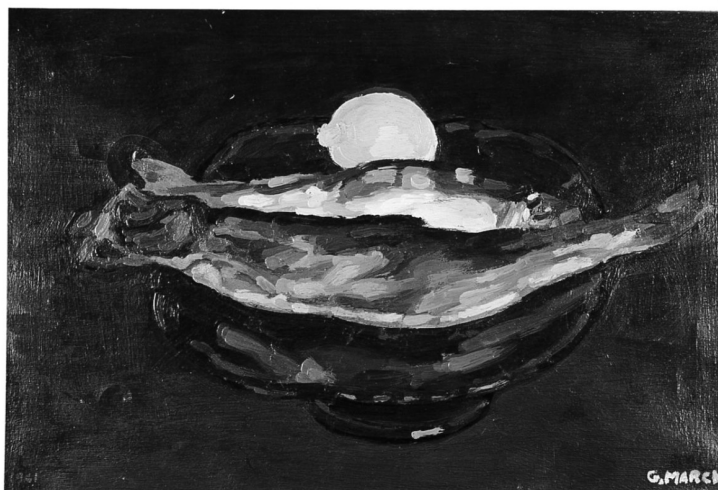


SCHEDA



CD - CODICI

TSK - Tipo Scheda OA

LIR - Livello ricerca P

NCT - CODICE UNIVOCO

NCTR - Codice regione 09

NCTN - Numero catalogo generale 00649960

ESC - Ente schedatore S156

ECP - Ente competente S156

OG - OGGETTO

OGT - OGGETTO

OGTD - Definizione dipinto

SGT - SOGGETTO

SGTI - Identificazione natura morta con pesci

SGTT - Titolo Le aringhe

LC - LOCALIZZAZIONE GEOGRAFICO-AMMINISTRATIVA

PVC - LOCALIZZAZIONE GEOGRAFICO-AMMINISTRATIVA ATTUALE

PVCS - Stato ITALIA

PVCR - Regione Toscana

PVCP - Provincia FI

PVCC - Comune Firenze

LDC - COLLOCAZIONE SPECIFICA

LDCT - Tipologia palazzo

LDCQ - Qualificazione statale

LDCN - Denominazione attuale Palazzo Pitti

LDCC - Complesso di appartenenza Palazzo Pitti e Giardino di Boboli

LDCU - Indirizzo piazza Pitti, 1

LDCM - Denominazione

raccolta	Galleria d'arte moderna
LDCS - Specifiche	Magazzini Ieri pila 13/62
UB - UBICAZIONE E DATI PATRIMONIALI	
UBO - Ubicazione originaria	SC
INV - INVENTARIO DI MUSEO O SOPRINTENDENZA	
INVN - Numero	Giorn. 1869
INVD - Data	1932-
DT - CRONOLOGIA	
DTZ - CRONOLOGIA GENERICA	
DTZG - Secolo	sec. XX
DTS - CRONOLOGIA SPECIFICA	
DTSI - Da	1961
DTSF - A	1961
DTM - Motivazione cronologia	data
AU - DEFINIZIONE CULTURALE	
AUT - AUTORE	
AUTM - Motivazione dell'attribuzione	firma
AUTN - Nome scelto	March Giovanni
AUTA - Dati anagrafici	1894/ 1974
AUTH - Sigla per citazione	00008990
MT - DATI TECNICI	
MTC - Materia e tecnica	tela/ pittura a olio
MIS - MISURE	
MISU - Unità	cm
MISA - Altezza	34.5
MISL - Larghezza	52
CO - CONSERVAZIONE	
STC - STATO DI CONSERVAZIONE	
STCC - Stato di conservazione	buono
DA - DATI ANALITICI	
DES - DESCRIZIONE	
DESO - Indicazioni sull'oggetto	N.P.
DESI - Codifica Iconclass	41 E
DESS - Indicazioni sul soggetto	Animali: aringhe.
ISR - ISCRIZIONI	
ISRC - Classe di appartenenza	firma
ISRS - Tecnica di scrittura	NR (recupero pregresso)
ISRP - Posizione	in basso a destra
ISRI - Trascrizione	G. MARCH

ISR - ISCRIZIONI

ISRC - Classe di appartenenza	documentaria
ISRS - Tecnica di scrittura	NR (recupero pregresso)
ISRP - Posizione	in basso a sinistra
ISRI - Trascrizione	1961

ISR - ISCRIZIONI

ISRC - Classe di appartenenza	documentaria
ISRS - Tecnica di scrittura	NR (recupero pregresso)
ISRP - Posizione	sul retro, sulla carta, in alto al centro, etichetta
ISRI - Trascrizione	XIII MOSTRA NAZIONALE PREMIO DEL FIORINO/ VIA G. B. VICO 4 FIRENZE/ PREZZO DI VENDITA £180.000

ISR - ISCRIZIONI

ISRC - Classe di appartenenza	documentaria
ISRS - Tecnica di scrittura	NR (recupero pregresso)
ISRP - Posizione	sulla tela, in alto a sinistra, etichetta
ISRI - Trascrizione	GALLERIA D'ARTE/ LA PANTERA/ LUCCA - VIA ROMA 15 C/ DATA DI ACQUISTO 20-31 MAGGIO 1961
NSC - Notizie storico-critiche	note:XIII Mostra Nazionale Premio del Fiorino Palazzo Strozzi, Premio Fratelli Gioli Postmacchiaioli, offerto da Renato Tassi, 1962

TU - CONDIZIONE GIURIDICA E VINCOLI**ACQ - ACQUISIZIONE**

ACQT - Tipo acquisizione	acquisto
ACQN - Nome	Premio Fiorino
ACQD - Data acquisizione	1962
ACQL - Luogo acquisizione	FI/ Firenze/ XIII Mostra Premio Fiorino

CDG - CONDIZIONE GIURIDICA

CDGG - Indicazione generica	proprietà Ente pubblico Territoriale
CDGS - Indicazione specifica	Comune di Firenze (di pertinenza della Galleria d'Arte Moderna di Palazzo Pitti)

DO - FONTI E DOCUMENTI DI RIFERIMENTO**FTA - DOCUMENTAZIONE FOTOGRAFICA**

FTAX - Genere	documentazione allegata
FTAP - Tipo	fotografia b/n
FTAN - Codice identificativo	SBAS FI 167839

FNT - FONTI E DOCUMENTI

FNTP - Tipo	registro inventariale
FNTT - Denominazione	Giornale della Galleria d'Arte Moderna
FNTD - Data	1932 -
FNTF - Foglio/Carta	1869
FNTN - Nome archivio	Firenze/ Galleria d'Arte Moderna

FNTS - Posizione	s.s.
FNTI - Codice identificativo	Giornale GAM
BIB - BIBLIOGRAFIA	
BIBX - Genere	bibliografia specifica
BIBA - Autore	Galleria arte
BIBD - Anno di edizione	2008
BIBH - Sigla per citazione	00014403
BIBN - V., pp., nn.	v. II, p. 1316, n. 4835
BIB - BIBLIOGRAFIA	
BIBX - Genere	bibliografia specifica
BIBA - Autore	XIII Mostra
BIBD - Anno di edizione	1962
BIBH - Sigla per citazione	00002207
BIBN - V., pp., nn.	p. 38
BIB - BIBLIOGRAFIA	
BIBX - Genere	bibliografia specifica
BIBA - Autore	Mostra antologica
BIBD - Anno di edizione	1967
BIBH - Sigla per citazione	00012549
BIB - BIBLIOGRAFIA	
BIBX - Genere	bibliografia specifica
BIBA - Autore	Donzelli F.
BIBD - Anno di edizione	1985
BIBH - Sigla per citazione	00012550
MST - MOSTRE	
MSTT - Titolo	XIII Mostra Nazionale Premio del Fiorino
MSTL - Luogo	FI/ Firenze/ Palazzo Strozzi
MSTD - Data	1962
AD - ACCESSO AI DATI	
ADS - SPECIFICHE DI ACCESSO AI DATI	
ADSP - Profilo di accesso	1
ADSM - Motivazione	scheda contenente dati liberamente accessibili
CM - COMPILAZIONE	
CMP - COMPILAZIONE	
CMPD - Data	2009
CMPN - Nome	Marconi E.
FUR - Funzionario responsabile	Giusti A.
FUR - Funzionario responsabile	Sframeli M.
AN - ANNOTAZIONI	
OSS - Osservazioni	Cornice in legno.