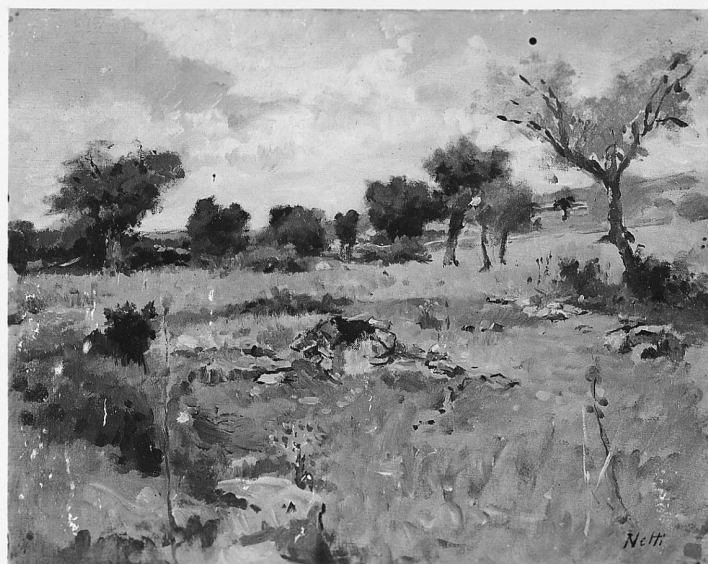


SCHEDA



CD - CODICI

TSK - Tipo Scheda OA

LIR - Livello ricerca P

NCT - CODICE UNIVOCO

NCTR - Codice regione 09

NCTN - Numero catalogo
generale 00649100

ESC - Ente schedatore S156

ECP - Ente competente S156

OG - OGGETTO

OGT - OGGETTO

OGTD - Definizione dipinto

SGT - SOGGETTO

SGTI - Identificazione paesaggio

LC - LOCALIZZAZIONE GEOGRAFICO-AMMINISTRATIVA

PVC - LOCALIZZAZIONE GEOGRAFICO-AMMINISTRATIVA ATTUALE

PVCS - Stato ITALIA

PVCR - Regione Toscana

PVCP - Provincia FI

PVCC - Comune Firenze

LDC - COLLOCAZIONE SPECIFICA

LDCT - Tipologia palazzo

LDCQ - Qualificazione statale

LDCN - Denominazione
attuale Palazzo Pitti

LDCC - Complesso di
appartenenza Palazzo Pitti e Giardino di Boboli e Giadino di Boboli

LDCU - Indirizzo piazza Pitti, 1

LDCM - Denominazione

raccolta	Galleria d'arte moderna
LDCS - Specifiche	Ex U. pila Adriana
UB - UBICAZIONE E DATI PATRIMONIALI	
UBO - Ubicazione originaria	SC
INV - INVENTARIO DI MUSEO O SOPRINTENDENZA	
INVN - Numero	Giorn. 1963
INVD - Data	1932-
LA - ALTRE LOCALIZZAZIONI GEOGRAFICO-AMMINISTRATIVE	
TCL - Tipo di localizzazione	luogo di provenienza
PRV - LOCALIZZAZIONE GEOGRAFICO-AMMINISTRATIVA	
PRVS - Stato	ITALIA
PRVR - Regione	Toscana
PRVP - Provincia	FI
PRVC - Comune	Firenze
PRC - COLLOCAZIONE SPECIFICA	
PRCM - Denominazione raccolta	Collezione privata di Leone Ambron
PRD - DATA	
PRDU - Data uscita	1964
DT - CRONOLOGIA	
DTZ - CRONOLOGIA GENERICA	
DTZG - Secolo	sec. XIX
DTS - CRONOLOGIA SPECIFICA	
DTSI - Da	1894
DTSV - Validità	ca
DTSF - A	1894
DTSL - Validità	ca
DTM - Motivazione cronologia	bibliografia
AU - DEFINIZIONE CULTURALE	
AUT - AUTORE	
AUTM - Motivazione dell'attribuzione	firma
AUTN - Nome scelto	Netti Francesco
AUTA - Dati anagrafici	1832/ 1984
AUTH - Sigla per citazione	00009069
MT - DATI TECNICI	
MTC - Materia e tecnica	tela/ pittura a olio
MIS - MISURE	
MISU - Unità	cm
MISA - Altezza	26
MISL - Larghezza	33
MISV - Varie	cornice: 44 x 37 x 5
CO - CONSERVAZIONE	

STC - STATO DI CONSERVAZIONE**STCC - Stato di conservazione**

buono

STCS - Indicazioni specifiche

vetro di protezione; sulla cornice a sinistra, a destra e in alto qualch e graffio e qualche abrasione

DA - DATI ANALITICI**DES - DESCRIZIONE****DESO - Indicazioni sull'oggetto**

N.P.

DESI - Codifica Iconclass

25 H 1

DESS - Indicazioni sul soggetto

Paesaggi.

ISR - ISCRIZIONI**ISRC - Classe di appartenenza**

documentaria

ISRS - Tecnica di scrittura

NR (recupero pregresso)

ISRP - Posizione

in basso a destra

ISRI - Trascrizione

FRANCESCO NETTI

NSC - Notizie storico-critiche

Donato da Leone Ambron il 24-7-1964

TU - CONDIZIONE GIURIDICA E VINCOLI**ACQ - ACQUISIZIONE****ACQT - Tipo acquisizione**

donazione

ACQN - Nome

Ambron Leone

ACQD - Data acquisizione

1964

CDG - CONDIZIONE GIURIDICA**CDGG - Indicazione generica**

proprietà Ente pubblico territoriale

CDGS - Indicazione specifica

Comune di Firenze (di pertinenza della Galleria d'arte moderna di Palazzo Pitti)

DO - FONTI E DOCUMENTI DI RIFERIMENTO**FTA - DOCUMENTAZIONE FOTOGRAFICA****FTAX - Genere**

documentazione allegata

FTAP - Tipo

fotografia b/n

FTAN - Codice identificativo

SBAS FI 126178

FNT - FONTI E DOCUMENTI**FNTP - Tipo**

registro inventariale

FNTT - Denominazione

Giornale della Galleria d'Arte Moderna

FNTD - Data

1932 -

FNTF - Foglio/Carta

1963

FNTN - Nome archivio

Firenze/ Galleria d'Arte Moderna

FNTS - Posizione

s.s.

FNTI - Codice identificativo

Giornale GAM

BIB - BIBLIOGRAFIA**BIBX - Genere**

bibliografia di confronto

BIBA - Autore	Protomastro G.
BIBD - Anno di edizione	1894
BIBH - Sigla per citazione	00013050
BIB - BIBLIOGRAFIA	
BIBX - Genere	bibliografia di confronto
BIBA - Autore	Spinelli P.
BIBD - Anno di edizione	1949
BIBH - Sigla per citazione	00013051
BIB - BIBLIOGRAFIA	
BIBX - Genere	bibliografia di confronto
BIBA - Autore	Francesco Netti
BIBD - Anno di edizione	1980
BIBH - Sigla per citazione	00013052
BIB - BIBLIOGRAFIA	
BIBX - Genere	bibliografia di confronto
BIBA - Autore	Francesco Netti
BIBD - Anno di edizione	1980
BIBH - Sigla per citazione	00013053
BIB - BIBLIOGRAFIA	
BIBX - Genere	bibliografia di confronto
BIBA - Autore	Farese-Sperken G.
BIBD - Anno di edizione	1996
BIBH - Sigla per citazione	00013054
BIB - BIBLIOGRAFIA	
BIBX - Genere	bibliografia specifica
BIBA - Autore	Galleria arte
BIBD - Anno di edizione	2008
BIBH - Sigla per citazione	00014403
BIBN - V., pp., nn.	V. II, p. 1424, n. 5221
AD - ACCESSO AI DATI	
ADS - SPECIFICHE DI ACCESSO AI DATI	
ADSP - Profilo di accesso	1
ADSM - Motivazione	scheda contenente dati liberamente accessibili
CM - COMPILAZIONE	
CMP - COMPILAZIONE	
CMPD - Data	2009
CMPN - Nome	Matucci B.
FUR - Funzionario responsabile	Giusti A.
FUR - Funzionario responsabile	Sframeli M.