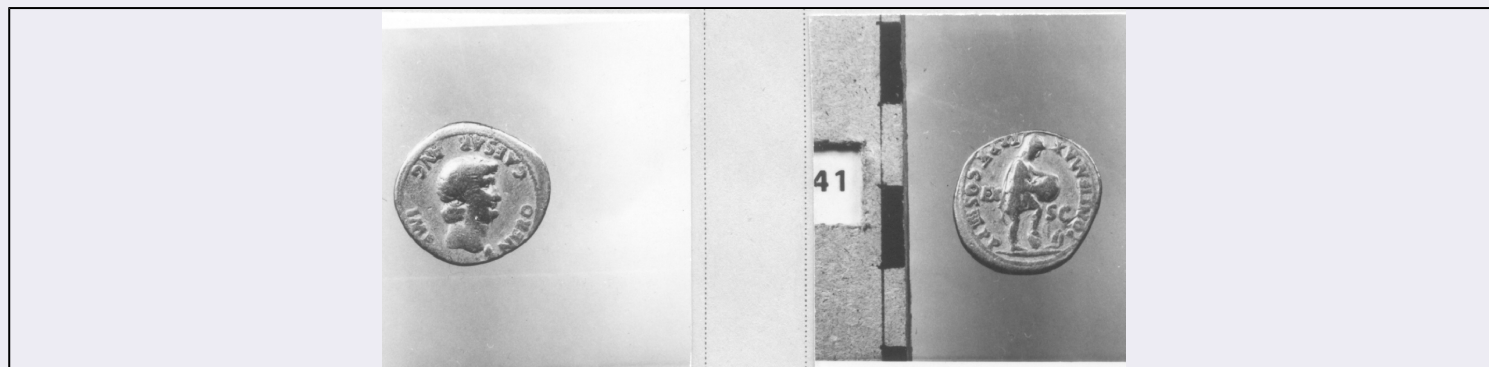


SCHEDA



CD - CODICI

TSK - Tipo Scheda	RA
LIR - Livello ricerca	P
NCT - CODICE UNIVOCO	
NCTR - Codice regione	08
NCTN - Numero catalogo generale	00137529
ESC - Ente schedatore	M385
ECP - Ente competente	M385

OG - OGGETTO

OGT - OGGETTO	
OGTD - Definizione	moneta
OGTT - Tipologia	aureo

LC - LOCALIZZAZIONE GEOGRAFICO-AMMINISTRATIVA

PVC - LOCALIZZAZIONE GEOGRAFICO-AMMINISTRATIVA ATTUALE

PVCS - Stato	ITALIA
PVCR - Regione	Emilia-Romagna
PVCP - Provincia	PR
PVCC - Comune	Parma

LDC - COLLOCAZIONE SPECIFICA

LA - ALTRE LOCALIZZAZIONI GEOGRAFICO-AMMINISTRATIVE

TCL - Tipo di localizzazione	luogo di reperimento
------------------------------	----------------------

PRV - LOCALIZZAZIONE GEOGRAFICO-AMMINISTRATIVA

PRVS - Stato	ITALIA
PRVR - Regione	Emilia-Romagna
PRVP - Provincia	PR
PRVC - Comune	Parma

PRC - COLLOCAZIONE SPECIFICA

PRCD - Denominazione	Teatro Ducale
----------------------	---------------

PRD - DATA

PRDI - Data ingresso	1821/00/00
----------------------	------------

UB - DATI PATRIMONIALI

INV - INVENTARIO DI MUSEO O SOPRINTENDENZA**INVN - Numero**

131

DT - CRONOLOGIA**DTZ - CRONOLOGIA GENERICA****DTZG - Fascia cronologica di riferimento**

I sec. d.C.

DTS - CRONOLOGIA SPECIFICA**DTSI - Da**

63 d.C.

DTSF - A

64 d.C.

DTM - Motivazione cronologia

NR (recupero pregresso)

MT - DATI TECNICI**MTC - Materia e tecnica**

oro/ coniazione

MIS - MISURE**MISU - Unità**

g

MISG - Peso

7

MIS - MISURE**MISU - Unità**

mm

MISD - Diametro

20

DA - DATI ANALITICI**DES - DESCRIZIONE****DESO - Indicazioni sull'oggetto**

Diritto: Testa a destra. Rovescio: Figura, con elmo, in abito militare, a destra, in atto di scrivere su scudo.

ISR - ISCRIZIONI**ISRC - Classe di appartenenza**

monetale

ISRL - Lingua

latino

ISRS - Tecnica di scrittura

a rilievo

ISRT - Tipo di caratteri

maiuscolo

ISRP - Posizione

diritto

ISRI - Trascrizione

NERO CAESAR AVG IMP

ISR - ISCRIZIONI**ISRC - Classe di appartenenza**

monetale

ISRL - Lingua

latino

ISRS - Tecnica di scrittura

a rilievo

ISRT - Tipo di caratteri

maiuscolo

ISRP - Posizione

rovescio

ISRI - Trascrizione

PONTIF MAX TR P X COS IIII P P . EX SC

NSC - Notizie storico-critiche

L'esemplare fa parte di un nucleo di 33 aurei, rinvenuti, insieme ad oreficerie durante la costruzione del Teatro Regio, gli esemplari più recenti appartengono a Traiano Decio e Ostiliano, nelle oreficerie è compresa una catena che porta appeso, inserito in un castone, un multiplo di Gallieno, appare quindi ipotizzabile un collegamento fra il nascondimento del materiale e la sconfitta di Aureliano presso Piacenza. v. n. 132.

CO - CONSERVAZIONE**STC - STATO DI CONSERVAZIONE**

STCC - Stato di conservazione	NR (recupero pregresso)
STCS - Indicazioni specifiche	molto consunto

TU - CONDIZIONE GIURIDICA E VINCOLI**ACQ - ACQUISIZIONE**

ACQT - Tipo acquisizione	ritrovamento
ACQD - Data acquisizione	1821/00/00
ACQL - Luogo acquisizione	Emilia-Romagna/ PR/ Parma/ Teatro Regio

CDG - CONDIZIONE GIURIDICA

CDGG - Indicazione generica	proprietà Stato
------------------------------------	-----------------

DO - FONTI E DOCUMENTI DI RIFERIMENTO**FTA - DOCUMENTAZIONE FOTOGRAFICA**

FTAX - Genere	documentazione allegata
FTAP - Tipo	positivo b/n
FTAE - Ente proprietario	MBAC-CM-PIL
FTAN - Codice identificativo	MANPR00137529

BIB - BIBLIOGRAFIA

BIBX - Genere	bibliografia di confronto
BIBA - Autore	Arte e civ. romana
BIBD - Anno di edizione	1965
BIBH - Sigla per citazione	00000125
BIBN - V., pp., nn.	p. 421

BIB - BIBLIOGRAFIA

BIBX - Genere	bibliografia di confronto
BIBA - Autore	Finocchi S. [et al.]
BIBD - Anno di edizione	1961
BIBH - Sigla per citazione	00000124
BIBN - V., pp., nn.	nn. 750-760

BIB - BIBLIOGRAFIA

BIBX - Genere	bibliografia di confronto
BIBA - Autore	Alfieri N. - Arias P. E. - Bermond Montanari G. [et al.]
BIBD - Anno di edizione	1958
BIBH - Sigla per citazione	00000123
BIBN - V., pp., nn.	nn. 135-149

BIB - BIBLIOGRAFIA

BIBX - Genere	bibliografia di confronto
BIBA - Autore	Monaco Giorgio
BIBD - Anno di edizione	1940
BIBH - Sigla per citazione	00000122

BIBN - V., pp., nn.	p. 7
BIB - BIBLIOGRAFIA	
BIBX - Genere	bibliografia di confronto
BIBA - Autore	De Lama Pietro
BIBD - Anno di edizione	1824
BIBH - Sigla per citazione	00000121
AD - ACCESSO AI DATI	
ADS - SPECIFICHE DI ACCESSO AI DATI	
ADSP - Profilo di accesso	3
ADSM - Motivazione	scheda di bene non adeguatamente sorvegliabile
CM - COMPILAZIONE	
CMP - COMPILAZIONE	
CMPD - Data	1978
CMPN - Nome	Ercolani, Emanuela
FUR - Funzionario responsabile	Marini Calvani, Mirella
RVM - TRASCRIZIONE PER INFORMATIZZAZIONE	
RVMD - Data	2019
RVMN - Nome	Salimbeni, Barbara
AN - ANNOTAZIONI	