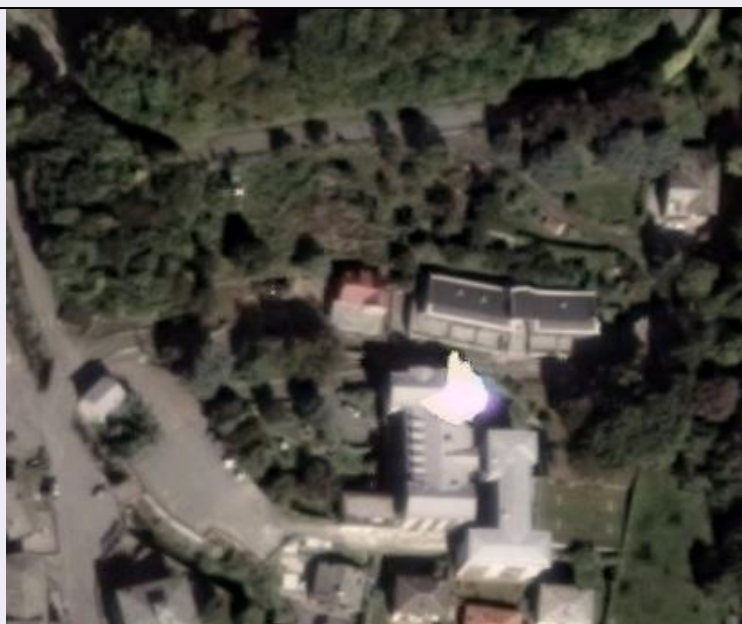


SCHEDA



CD - CODICI

TSK - Tipo scheda A

LIR - Livello ricerca I

NCT - CODICE UNIVOCO

NCTR - Codice regione 01

NCTN - Numero catalogo generale 00117055

ESC - Ente schedatore S251

ECP - Ente competente S251

OG - OGGETTO

OGT - OGGETTO

OGTD - Definizione tipologica scuola

OGTN - Denominazione Villino Treves

LC - LOCALIZZAZIONE GEOGRAFICO-AMMINISTRATIVA

PVC - LOCALIZZAZIONE GEOGRAFICO-AMMINISTRATIVA

PVCS - Stato ITALIA

PVCR - Regione Piemonte

PVCP - Provincia TO

PVCC - Comune Ala di Stura

PVCI - Indirizzo Via Pian del Tetto

CS - LOCALIZZAZIONE CATASTALE

CTL - Tipo di localizzazione localizzazione fisica

CTS - LOCALIZZAZIONE CATASTALE

CTSC - Comune Ala di Stura

CTSF - Foglio/Data 11/1981

CTSN - Particelle 371

GP - GEOREFERENZIAZIONE TRAMITE PUNTO

GPI - Identificativo punto	1
GPL - Tipo di localizzazione	localizzazione fisica
GPD - DESCRIZIONE DEL PUNTO	
GPDP - PUNTO	
GPDPX - Coordinata X	7.3060222562
GPDPY - Coordinata Y	45.316307375
GPM - Metodo di georeferenziazione	punto esatto
GPT - Tecnica di georeferenziazione	rilievo da cartografia senza sopralluogo
GPP - Proiezione e Sistema di riferimento	WGS84
GPB - BASE DI RIFERIMENTO	
GPBB - Descrizione sintetica	ICCD1031025_OI.ORTOIMMAGINI.2012
GPBT - Data	12-7-2019
GPBO - Note	(4229873) -Ortofoto a colori anno 2012- (http://wms.pcn.minambiente.it/ogc?map=/ms_ogc/WMS_v1.3/raster/ortofoto_colore_12.map) -OI.ORTOIMMAGINI.2012
AU - DEFINIZIONE CULTURALE	
ATB - AMBITO CULTURALE	
ATBR - Riferimento all'intervento	progetto
ATBD - Denominazione	liberty
ATBM - Fonte dell'attribuzione	NR (recupero pregresso)
RE - NOTIZIE STORICHE	
REN - NOTIZIA	
REN R - Riferimento	intero bene
RENF - Fonte	NR (recupero pregresso)
REL - CRONOLOGIA, ESTREMO REMOTO	
RELS - Secolo	XX
RELI - Data	1912/00/00
REV - CRONOLOGIA, ESTREMO RECENTE	
REVS - Secolo	XX
REVI - Data	1912/00/00
PN - PIANTA	
PNT - PIANTA	
PNTF - Forma	irregolare
SV - STRUTTURE VERTICALI	
SVC - TECNICA COSTRUTTIVA	
SVCM - Materiali	pietra
SO - STRUTTURE DI ORIZZONTAMENTO	
SOF - TIPO	
SOFG - Genere	solai

CP - COPERTURE**CPM - MANTO DI COPERTURA**

CPMM - Materiali	metallo
-------------------------	---------

US - UTILIZZAZIONI**USA - USO ATTUALE**

USAD - Uso	scuola
-------------------	--------

USO - USO STORICO

USOD - Uso	Villa stagionale
-------------------	------------------

TU - CONDIZIONE GIURIDICA E VINCOLI**CDG - CONDIZIONE GIURIDICA**

CDGG - Indicazione generica	proprietà Ente pubblico territoriale
------------------------------------	--------------------------------------

CDGS - Indicazione specifica	Comune di Ala di Stura
-------------------------------------	------------------------

CDGI - Indirizzo	Piazza Centrale 22
-------------------------	--------------------

NVC - PROVVEDIMENTI DI TUTELA

NVCT - Tipo provvedimento	L. 490/99;art. 5
----------------------------------	------------------

STU - STRUMENTI URBANISTICI

STUT - Strumenti in vigore	PRGC (DGR 23971 DEL 16/02/1998)
-----------------------------------	---------------------------------

STUN - Sintesi normativa zona	AREA RB4 area di recupero e riordino a destinazione residenziale
--------------------------------------	--

DO - FONTI E DOCUMENTI DI RIFERIMENTO**FTA - DOCUMENTAZIONE FOTOGRAFICA**

FTAX - Genere	documentazione allegata
----------------------	-------------------------

FTAP - Tipo	fotografia aerea
--------------------	------------------

FTAD - Data	2019
--------------------	------

FTAN - Codice identificativo	0100117055_aerea
-------------------------------------	------------------

FTAT - Note	immagine creata da Google Maps
--------------------	--------------------------------

FTA - DOCUMENTAZIONE FOTOGRAFICA

FTAX - Genere	documentazione allegata
----------------------	-------------------------

FTAP - Tipo	fotografia b/n
--------------------	----------------

FTAA - Autore	NR (recupero pregresso)
----------------------	-------------------------

FTAD - Data	NR (recupero pregresso)
--------------------	-------------------------

FTAE - Ente proprietario	NR (recupero pregresso)
---------------------------------	-------------------------

FTAC - Collocazione	NR (recupero pregresso)
----------------------------	-------------------------

FTAN - Codice identificativo	S152 0100117055_00
-------------------------------------	--------------------

FTAT - Note	prospetto laterale
--------------------	--------------------

FTAF - Formato	NR (recupero pregresso)
-----------------------	-------------------------

FTA - DOCUMENTAZIONE FOTOGRAFICA

FTAX - Genere	documentazione allegata
----------------------	-------------------------

FTAP - Tipo	fotografia b/n
--------------------	----------------

FTAA - Autore	NR (recupero pregresso)
----------------------	-------------------------

FTAD - Data	NR (recupero pregresso)
--------------------	-------------------------

FTAE - Ente proprietario	NR (recupero pregresso)
FTAC - Collocazione	NR (recupero pregresso)
FTAN - Codice identificativo	S152 0100117055_01
FTAT - Note	prospetto laterale
FTAF - Formato	NR (recupero pregresso)
FTA - DOCUMENTAZIONE FOTOGRAFICA	
FTAX - Genere	documentazione allegata
FTAP - Tipo	fotografia b/n
FTAA - Autore	NR (recupero pregresso)
FTAD - Data	NR (recupero pregresso)
FTAE - Ente proprietario	NR (recupero pregresso)
FTAC - Collocazione	NR (recupero pregresso)
FTAN - Codice identificativo	S152 0100117055_02
FTAT - Note	prospetto principale
FTAF - Formato	NR (recupero pregresso)
FTA - DOCUMENTAZIONE FOTOGRAFICA	
FTAX - Genere	documentazione allegata
FTAP - Tipo	fotografia b/n
FTAA - Autore	NR (recupero pregresso)
FTAD - Data	NR (recupero pregresso)
FTAE - Ente proprietario	NR (recupero pregresso)
FTAC - Collocazione	NR (recupero pregresso)
FTAN - Codice identificativo	S152 0100117055_03
FTAT - Note	iscrizione
FTAF - Formato	NR (recupero pregresso)
AD - ACCESSO AI DATI	
ADS - SPECIFICHE DI ACCESSO AI DATI	
ADSP - Profilo di accesso	1
ADSM - Motivazione	scheda contenente dati liberamente accessibili
CM - COMPILAZIONE	
CMP - COMPILAZIONE	
CMPD - Data	2002
CMPN - Nome	Cerato F.A.
FUR - Funzionario responsabile	Scalva
AGG - AGGIORNAMENTO - REVISIONE	
AGGD - Data	2019
AGGN - Nome	Panzani, Laura
AGGF - Funzionario responsabile	Pratissoli, Manuela
AN - ANNOTAZIONI	
OSS - Osservazioni	AGGIORNAMENTO (2019): Ottimizzazione e normalizzazione dei dati; aggiornamento dei campi relativi ai paragrafi GP, FTA