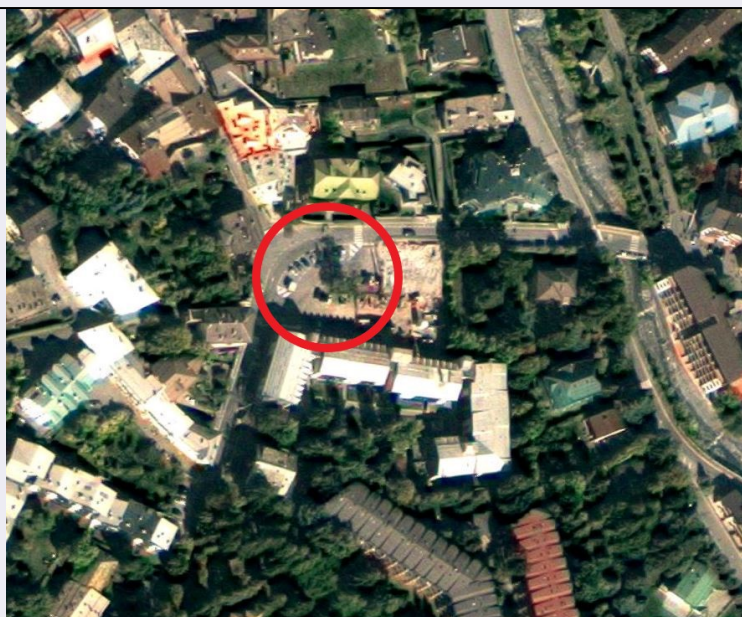


SCHEDA



CD - CODICI

TSK - Tipo scheda A

LIR - Livello ricerca I

NCT - CODICE UNIVOCO

NCTR - Codice regione 01

NCTN - Numero catalogo generale 00074459

ESC - Ente schedatore S251

ECP - Ente competente S251

OG - OGGETTO

OGT - OGGETTO

OGTD - Definizione tipologica casa

OGTN - Denominazione [Casa in Piazza Suspize, 1]

LC - LOCALIZZAZIONE GEOGRAFICO-AMMINISTRATIVA

PVC - LOCALIZZAZIONE GEOGRAFICO-AMMINISTRATIVA

PVCS - Stato ITALIA

PVCR - Regione Piemonte

PVCP - Provincia TO

PVCC - Comune Bardonecchia

PVCE Capoluogo

PVCI - Indirizzo Piazza Carlo Suspize, 1

CS - LOCALIZZAZIONE CATASTALE

CTL - Tipo di localizzazione localizzazione fisica

CTS - LOCALIZZAZIONE CATASTALE

CTSC - Comune Bardonecchia

CTSF - Foglio/Data 26/ 1986

GP - GEOREFERENZIAZIONE TRAMITE PUNTO

GPI - Identificativo punto	2
GPL - Tipo di localizzazione	localizzazione fisica
GPD - DESCRIZIONE DEL PUNTO	
GPDP - PUNTO	
GPDPX - Coordinata X	6.6990295417
GPDPY - Coordinata Y	45.079366085
GPM - Metodo di georeferenziazione	punto approssimato
GPT - Tecnica di georeferenziazione	rilievo da foto aerea senza sopralluogo
GPP - Proiezione e Sistema di riferimento	WGS84
GPB - BASE DI RIFERIMENTO	
GPBB - Descrizione sintetica	ICCD1031025_OI.ORTOIMMAGINI.2012
GPBT - Data	19-7-2019
GPBO - Note	(4234878) -Ortofoto a colori anno 2012- (http://wms.pcn.minambiente.it/ogc?map=/ms_ogc/WMS_v1.3/raster/ortofoto_colore_12.map) -OI. ORTOIMMAGINI.2012
AU - DEFINIZIONE CULTURALE	
ATB - AMBITO CULTURALE	
ATBR - Riferimento all'intervento	costruzione
ATBD - Denominazione	architettura residenziale
ATBM - Fonte dell'attribuzione	NR (recupero pregresso)
RE - NOTIZIE STORICHE	
REN - NOTIZIA	
RENr - Riferimento	intero bene
REL - CRONOLOGIA, ESTREMO REMOTO	
RELS - Secolo	XIX
RELV - Validità	ca
REV - CRONOLOGIA, ESTREMO RECENTE	
REVS - Secolo	XIX
REVV - Validità	ca
PN - PIANTA	
PNT - PIANTA	
PNTF - Forma	irregolare
SV - STRUTTURE VERTICALI	
SVC - TECNICA COSTRUTTIVA	
SVCM - Materiali	pietra
SO - STRUTTURE DI ORIZZONTAMENTO	
SOF - TIPO	
SOFG - Genere	volta
SOFF - Forma	a botte

CP - COPERTURE**CPM - MANTO DI COPERTURA**

CPMM - Materiali	pietra
------------------	--------

CO - CONSERVAZIONE**STC - STATO DI CONSERVAZIONE**

STCR - Riferimento alla parte	intero bene
-------------------------------	-------------

STCO - Indicazioni specifiche	Demolito
-------------------------------	----------

US - UTILIZZAZIONI**USA - USO ATTUALE**

USAD - Uso	abitazione
------------	------------

USO - USO STORICO

USOD - Uso	abitazione
------------	------------

TU - CONDIZIONE GIURIDICA E VINCOLI**CDG - CONDIZIONE GIURIDICA**

CDGG - Indicazione generica	proprietà Ente pubblico territoriale
-----------------------------	--------------------------------------

STU - STRUMENTI URBANISTICI

STUT - Strumenti in vigore	P.R.G.C.
----------------------------	----------

DO - FONTI E DOCUMENTI DI RIFERIMENTO**FTA - DOCUMENTAZIONE FOTOGRAFICA**

FTAX - Genere	documentazione allegata
---------------	-------------------------

FTAP - Tipo	fotografia digitale (file)
-------------	----------------------------

FTAD - Data	2019
-------------	------

FTAN - Codice identificativo	0100074459_01
------------------------------	---------------

FTA - DOCUMENTAZIONE FOTOGRAFICA

FTAX - Genere	documentazione allegata
---------------	-------------------------

FTAP - Tipo	fotografia b/n
-------------	----------------

FTAA - Autore	NR (recupero pregresso)
---------------	-------------------------

FTAD - Data	1992
-------------	------

FTAE - Ente proprietario	NR (recupero pregresso)
--------------------------	-------------------------

FTAF - Formato	NR (recupero pregresso)
----------------	-------------------------

AD - ACCESSO AI DATI**ADS - SPECIFICHE DI ACCESSO AI DATI**

ADSP - Profilo di accesso	2
---------------------------	---

ADSM - Motivazione	scheda contenente dati personali
--------------------	----------------------------------

CM - COMPILAZIONE**CMP - COMPILAZIONE**

CMPD - Data	1992
-------------	------

CMPN - Nome	Seren Rosso R.
-------------	----------------

FUR - Funzionario responsabile	Biancolini D.
--------------------------------	---------------

AGG - AGGIORNAMENTO - REVISIONE	
AGGD - Data	2019
AGGN - Nome	Panzani, Laura
AGGF - Funzionario responsabile	Pratissoli, Manuela
AN - ANNOTAZIONI	