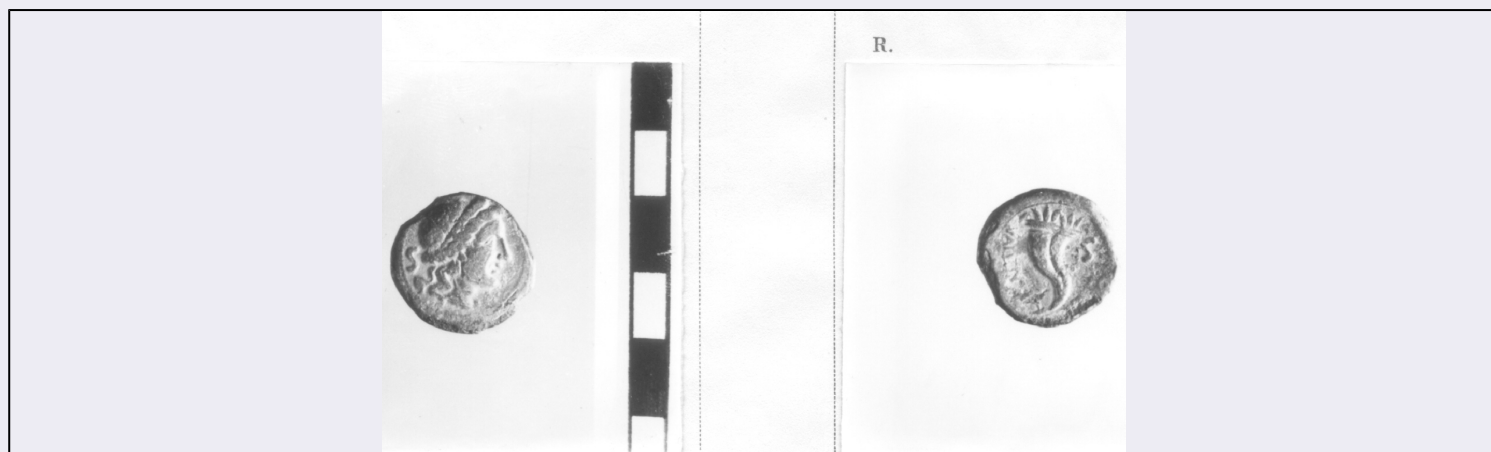


# SCHEDA



## CD - CODICI

TSK - Tipo Scheda RA

LIR - Livello ricerca P

### NCT - CODICE UNIVOCO

NCTR - Codice regione 08

NCTN - Numero catalogo generale 00129437

ESC - Ente schedatore M385

ECP - Ente competente M385

## OG - OGGETTO

### OGT - OGGETTO

OGTD - Definizione moneta

OGTT - Tipologia semisse

## LC - LOCALIZZAZIONE GEOGRAFICO-AMMINISTRATIVA

### PVC - LOCALIZZAZIONE GEOGRAFICO-AMMINISTRATIVA ATTUALE

PVCS - Stato ITALIA

PVCR - Regione Emilia-Romagna

PVCP - Provincia PR

PVCC - Comune Parma

### LDC - COLLOCAZIONE SPECIFICA

## UB - DATI PATRIMONIALI

### INV - INVENTARIO DI MUSEO O SOPRINTENDENZA

INVN - Numero 1157

## DT - CRONOLOGIA

### DTZ - CRONOLOGIA GENERICA

DTZG - Fascia cronologica di riferimento secc. II-I a. C.

### DTS - CRONOLOGIA SPECIFICA

DTSI - Da 192 a.C.

DTSF - A 89 a.C.

DTM - Motivazione cronologia NR (recupero pregresso)

MT - DATI TECNICI	
MTC - Materia e tecnica	bronzo/ coniazione
MIS - MISURE	
MISU - Unità	g
MISG - Peso	5.75
MIS - MISURE	
MISU - Unità	mm
MISD - Diametro	20.2
DA - DATI ANALITICI	
DES - DESCRIZIONE	
DESO - Indicazioni sull'oggetto	Diritto: Testa di Hera, a destra; a sinistra, lettera greca S. Rovescio: Doppia cornucopia, a destra, lettera greca S e delfino; iscrizione.
ISR - ISCRIZIONI	
ISRC - Classe di appartenenza	non determinabile
ISRL - Lingua	greco
ISRS - Tecnica di scrittura	a rilievo
ISRT - Tipo di caratteri	maiuscolo
ISRP - Posizione	rovescio
ISRI - Trascrizione	(traslitterazione del greco): S / VALENTIA
NSC - Notizie storico-critiche	Cfr. scheda n. 1155
CO - CONSERVAZIONE	
STC - STATO DI CONSERVAZIONE	
STCC - Stato di conservazione	NR
STCS - Indicazioni specifiche	consunta
TU - CONDIZIONE GIURIDICA E VINCOLI	
CDG - CONDIZIONE GIURIDICA	
CDGG - Indicazione generica	proprietà Stato
DO - FONTI E DOCUMENTI DI RIFERIMENTO	
FTA - DOCUMENTAZIONE FOTOGRAFICA	
FTAX - Genere	documentazione allegata
FTAP - Tipo	positivo b/n
FTAE - Ente proprietario	MBAC-MC-PIL
FTAN - Codice identificativo	MANPR00129437
AD - ACCESSO AI DATI	
ADS - SPECIFICHE DI ACCESSO AI DATI	
ADSP - Profilo di accesso	3
ADSM - Motivazione	scheda di bene non adeguatamente sorvegliabile
CM - COMPILAZIONE	
CMP - COMPILAZIONE	

<b>CMPD - Data</b>	1977
<b>CMPN - Nome</b>	Lanzoni, Claudia
<b>FUR - Funzionario responsabile</b>	Marini Calvani, Mirella
<b>RVM - TRASCRIZIONE PER INFORMATIZZAZIONE</b>	
<b>RVMD - Data</b>	2019
<b>RVMN - Nome</b>	Peruzzi, Lucia
<b>AN - ANNOTAZIONI</b>	