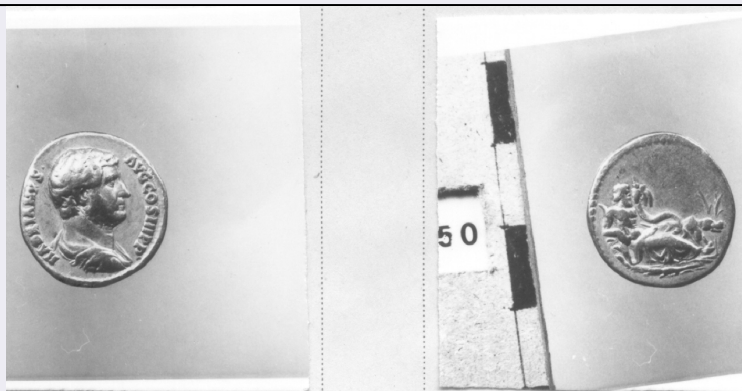


# SCHEDA



## CD - CODICI

TSK - Tipo Scheda RA

LIR - Livello ricerca P

### NCT - CODICE UNIVOCO

NCTR - Codice regione 08

NCTN - Numero catalogo generale 00137538

ESC - Ente schedatore M385

ECP - Ente competente M385

## OG - OGGETTO

### OGT - OGGETTO

OGTD - Definizione moneta

OGTT - Tipologia aureo

## LC - LOCALIZZAZIONE GEOGRAFICO-AMMINISTRATIVA

### PVC - LOCALIZZAZIONE GEOGRAFICO-AMMINISTRATIVA ATTUALE

PVCS - Stato ITALIA

PVCR - Regione Emilia-Romagna

PVCP - Provincia PR

PVCC - Comune Parma

### LDC - COLLOCAZIONE SPECIFICA

## LA - ALTRE LOCALIZZAZIONI GEOGRAFICO-AMMINISTRATIVE

TCL - Tipo di localizzazione luogo di reperimento

### PRV - LOCALIZZAZIONE GEOGRAFICO-AMMINISTRATIVA

PRVS - Stato ITALIA

PRVR - Regione Emilia-Romagna

PRVP - Provincia PR

PRVC - Comune Parma

### PRC - COLLOCAZIONE SPECIFICA

PRCD - Denominazione Teatro Regio

### PRD - DATA

PRDI - Data ingresso 1821/00/00

**UB - DATI PATRIMONIALI****INV - INVENTARIO DI MUSEO O SOPRINTENDENZA**

INVN - Numero	140
---------------	-----

**DT - CRONOLOGIA****DTZ - CRONOLOGIA GENERICA**

DTZG - Fascia cronologica di riferimento	II sec. d.C.
--	--------------

**DTS - CRONOLOGIA SPECIFICA**

DTSI - Da	128 d.C.
-----------	----------

DTSF - A	138 d.C.
----------	----------

DTM - Motivazione cronologia	NR (recupero pregresso)
------------------------------	-------------------------

**MT - DATI TECNICI**

MTC - Materia e tecnica	oro/ coniazione
-------------------------	-----------------

**MIS - MISURE**

MISU - Unità	g
--------------	---

MISG - Peso	7.16
-------------	------

**MIS - MISURE**

MISU - Unità	mm
--------------	----

MISD - Diametro	18
-----------------	----

**DA - DATI ANALITICI****DES - DESCRIZIONE**

DESO - Indicazioni sull'oggetto	Dritto: Busto, drappeggiato, corazzato, a destra, visto di spalle. Rovescio: Figura maschile barbata (Nilo), semisdraiata, a destra, tiene cornucopia nella sinistra e si appoggia a sfinge col gomito destro, davanti ippopotamo e coccodrillo.
---------------------------------	---

**ISR - ISCRIZIONI**

ISRC - Classe di appartenenza	monetale
-------------------------------	----------

ISRL - Lingua	latino
---------------	--------

ISRS - Tecnica di scrittura	a rilievo
-----------------------------	-----------

ISRT - Tipo di caratteri	maiuscolo
--------------------------	-----------

ISRP - Posizione	diritto
------------------	---------

ISRI - Trascrizione	HADRIANUS AUG COS III P P
---------------------	---------------------------

NSC - Notizie storico-critiche	V. nn. 131-132; questo tipo fa parte di una serie dedicata alle province ed è probabilmente ispirato a un esemplare della statuaria. Esistono diverse variazioni, più o meno accurate, in questo esemplare è chiaramente visibile la sfinge appoggia il braccio D/, posta come incerta da R.I.C. II.
--------------------------------	--

**CO - CONSERVAZIONE****STC - STATO DI CONSERVAZIONE**

STCC - Stato di conservazione	NR (recupero pregresso)
-------------------------------	-------------------------

STCS - Indicazioni specifiche	buono
-------------------------------	-------

**TU - CONDIZIONE GIURIDICA E VINCOLI**

<b>ACQ - ACQUISIZIONE</b>	
<b>ACQT - Tipo acquisizione</b>	ritrovamento
<b>ACQD - Data acquisizione</b>	1821/00/00
<b>ACQL - Luogo acquisizione</b>	Emilia-Romagna/ PR/ Parma/ Teatro Regio
<b>CDG - CONDIZIONE GIURIDICA</b>	
<b>CDGG - Indicazione generica</b>	proprietà Stato
<b>DO - FONTI E DOCUMENTI DI RIFERIMENTO</b>	
<b>FTA - DOCUMENTAZIONE FOTOGRAFICA</b>	
<b>FTAX - Genere</b>	documentazione allegata
<b>FTAP - Tipo</b>	positivo b/n
<b>FTAE - Ente proprietario</b>	MBAC-CM-PIL
<b>FTAN - Codice identificativo</b>	MANPR00137538
<b>BIB - BIBLIOGRAFIA</b>	
<b>BIBX - Genere</b>	bibliografia di confronto
<b>BIBA - Autore</b>	Arte e civ. romana
<b>BIBD - Anno di edizione</b>	1965
<b>BIBH - Sigla per citazione</b>	00000125
<b>BIBN - V., pp., nn.</b>	p. 421
<b>BIB - BIBLIOGRAFIA</b>	
<b>BIBX - Genere</b>	bibliografia di confronto
<b>BIBA - Autore</b>	Finocchi S. [et al.]
<b>BIBD - Anno di edizione</b>	1961
<b>BIBH - Sigla per citazione</b>	00000124
<b>BIBN - V., pp., nn.</b>	nn. 750-760
<b>BIB - BIBLIOGRAFIA</b>	
<b>BIBX - Genere</b>	bibliografia di confronto
<b>BIBA - Autore</b>	Alfieri N. - Arias P. E. - Bermond Montanari G. [et al.]
<b>BIBD - Anno di edizione</b>	1958
<b>BIBH - Sigla per citazione</b>	00000123
<b>BIBN - V., pp., nn.</b>	nn. 135-149
<b>BIB - BIBLIOGRAFIA</b>	
<b>BIBX - Genere</b>	bibliografia di confronto
<b>BIBA - Autore</b>	Monaco Giorgio
<b>BIBD - Anno di edizione</b>	1940
<b>BIBH - Sigla per citazione</b>	00000122
<b>BIBN - V., pp., nn.</b>	p. 7
<b>BIB - BIBLIOGRAFIA</b>	
<b>BIBX - Genere</b>	bibliografia di confronto
<b>BIBA - Autore</b>	De Lama Pietro
<b>BIBD - Anno di edizione</b>	1824
<b>BIBH - Sigla per citazione</b>	00000121
<b>AD - ACCESSO AI DATI</b>	

<b>ADS - SPECIFICHE DI ACCESSO AI DATI</b>	
<b>ADSP - Profilo di accesso</b>	3
<b>ADSM - Motivazione</b>	scheda di bene non adeguatamente sorvegliabile
<b>CM - COMPILAZIONE</b>	
<b>CMP - COMPILAZIONE</b>	
<b>CMPD - Data</b>	1978
<b>CMPN - Nome</b>	Ercolani, Emanuela
<b>FUR - Funzionario responsabile</b>	Marini Calvani, Mirella
<b>RVM - TRASCRIZIONE PER INFORMATIZZAZIONE</b>	
<b>RVMD - Data</b>	2019
<b>RVMN - Nome</b>	Salimbeni, Barbara
<b>AN - ANNOTAZIONI</b>	