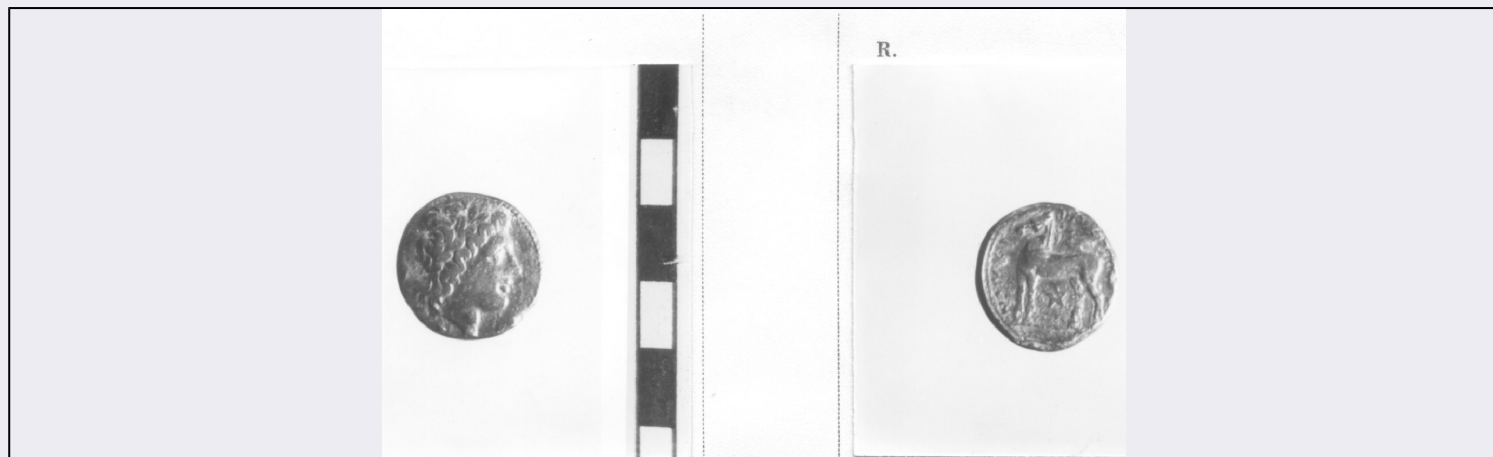


# SCHEDA



## CD - CODICI

TSK - Tipo Scheda	RA
LIR - Livello ricerca	P
<b>NCT - CODICE UNIVOCO</b>	
NCTR - Codice regione	08
NCTN - Numero catalogo generale	00129462
ESC - Ente schedatore	M385
ECP - Ente competente	M385

## OG - OGGETTO

<b>OGT - OGGETTO</b>	
OGTD - Definizione	moneta
OGTT - Tipologia	nominale divisionale

## LC - LOCALIZZAZIONE GEOGRAFICO-AMMINISTRATIVA

### PVC - LOCALIZZAZIONE GEOGRAFICO-AMMINISTRATIVA ATTUALE

PVCS - Stato	ITALIA
PVCR - Regione	Emilia-Romagna
PVCP - Provincia	PR
PVCC - Comune	Parma

### LDC - COLLOCAZIONE SPECIFICA

## UB - DATI PATRIMONIALI

### INV - INVENTARIO DI MUSEO O SOPRINTENDENZA

INVN - Numero	1185
---------------	------

## DT - CRONOLOGIA

### DTZ - CRONOLOGIA GENERICA

DTZG - Fascia cronologica di riferimento	secc. IV-III a.C.
--	-------------------

### DTS - CRONOLOGIA SPECIFICA

DTSI - Da	350 a.C.
DTSF - A	270 a.C.

<b>DTM - Motivazione cronologia</b>	NR (recupero pregresso)
-------------------------------------	-------------------------

## MT - DATI TECNICI

<b>MTC - Materia e tecnica</b>	bronzo/ coniazione
--------------------------------	--------------------

### MIS - MISURE

<b>MISU - Unità</b>	g
---------------------	---

<b>MISG - Peso</b>	8.76
--------------------	------

### MIS - MISURE

<b>MISU - Unità</b>	mm
---------------------	----

<b>MISD - Diametro</b>	20.7
------------------------	------

## DA - DATI ANALITICI

### DES - DESCRIZIONE

<b>DESO - Indicazioni sull'oggetto</b>	Diritto: Testa laureata di Apollo, a destra; sotto il collo, simbolo incerto. Rovescio: Cavallo stante, a sinistra; sotto pentagramma; iscrizione.
--	--

### ISR - ISCRIZIONI

<b>ISRC - Classe di appartenenza</b>	non determinabile
--------------------------------------	-------------------

<b>ISRL - Lingua</b>	greco
----------------------	-------

<b>ISRS - Tecnica di scrittura</b>	a rilievo
------------------------------------	-----------

<b>ISRT - Tipo di caratteri</b>	maiuscolo
---------------------------------	-----------

<b>ISRP - Posizione</b>	rovescio
-------------------------	----------

<b>ISRI - Trascrizione</b>	(traslitterazione del greco): NOUKRI[NON]
----------------------------	---

<b>NSC - Notizie storico-critiche</b>	Cfr. scheda n. 1184.
---------------------------------------	----------------------

## CO - CONSERVAZIONE

### STC - STATO DI CONSERVAZIONE

<b>STCC - Stato di conservazione</b>	NR
--------------------------------------	----

<b>STCS - Indicazioni specifiche</b>	consunta
--------------------------------------	----------

## TU - CONDIZIONE GIURIDICA E VINCOLI

### CDG - CONDIZIONE GIURIDICA

<b>CDGG - Indicazione generica</b>	proprietà Stato
------------------------------------	-----------------

## DO - FONTI E DOCUMENTI DI RIFERIMENTO

### FTA - DOCUMENTAZIONE FOTOGRAFICA

<b>FTAX - Genere</b>	documentazione allegata
----------------------	-------------------------

<b>FTAP - Tipo</b>	positivo b/n
--------------------	--------------

<b>FTAE - Ente proprietario</b>	MBAC-MC-PIL
---------------------------------	-------------

<b>FTAN - Codice identificativo</b>	MANPR00129462
-------------------------------------	---------------

## AD - ACCESSO AI DATI

### ADS - SPECIFICHE DI ACCESSO AI DATI

<b>ADSP - Profilo di accesso</b>	3
----------------------------------	---

<b>ADSM - Motivazione</b>	scheda di bene non adeguatamente sorvegliabile
---------------------------	--

## CM - COMPILAZIONE

**CMP - COMPILAZIONE****CMPD - Data** 1977**CMPN - Nome** Lanzoni, Claudia**FUR - Funzionario  
responsabile** Marini Calvani, Mirella**RVM - TRASCRIZIONE PER INFORMATIZZAZIONE****RVMD - Data** 2019**RVMN - Nome** Peruzzi, Lucia**AN - ANNOTAZIONI**