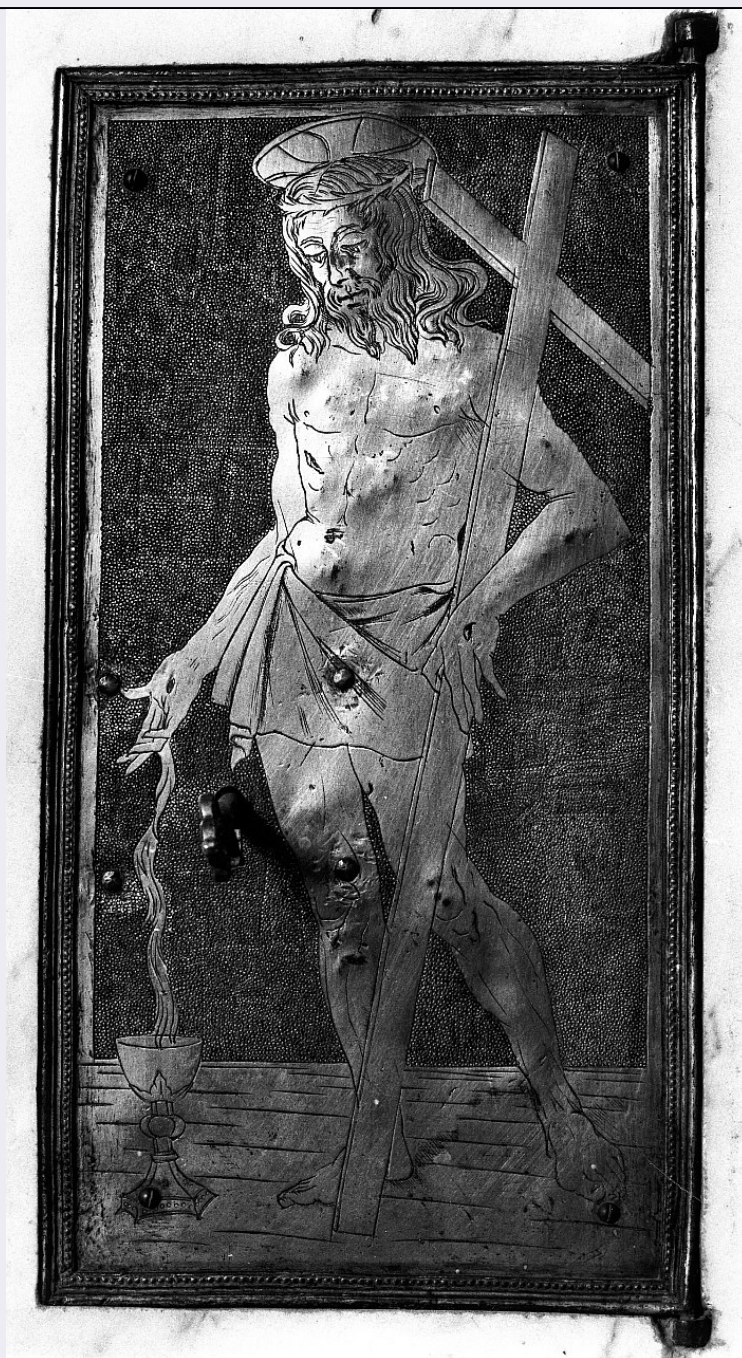


## SCHEDA



### CD - CODICI

TSK - Tipo Scheda OA

LIR - Livello ricerca C

#### NCT - CODICE UNIVOCO

NCTR - Codice regione 09

NCTN - Numero catalogo  
generale 00007384

ESC - Ente schedatore S155

ECP - Ente competente S155

### OG - OGGETTO

#### OGT - OGGETTO

OGTD - Definizione sportello di tabernacolo

<b>SGT - SOGGETTO</b>	
<b>SGTI - Identificazione</b>	Cristo portacroce
<b>LC - LOCALIZZAZIONE GEOGRAFICO-AMMINISTRATIVA</b>	
<b>PVC - LOCALIZZAZIONE GEOGRAFICO-AMMINISTRATIVA ATTUALE</b>	
<b>PVCS - Stato</b>	ITALIA
<b>PVCR - Regione</b>	Toscana
<b>PVCP - Provincia</b>	FI
<b>PVCC - Comune</b>	Certaldo
<b>LDC - COLLOCAZIONE SPECIFICA</b>	
<b>UB - UBICAZIONE E DATI PATRIMONIALI</b>	
<b>UBO - Ubicazione originaria</b>	SC
<b>DT - CRONOLOGIA</b>	
<b>DTZ - CRONOLOGIA GENERICA</b>	
<b>DTZG - Secolo</b>	sec. XV
<b>DTZS - Frazione di secolo</b>	fine
<b>DTS - CRONOLOGIA SPECIFICA</b>	
<b>DTSI - Da</b>	1490
<b>DTSF - null</b>	1499
<b>DTM - Motivazione cronologia</b>	analisi stilistica
<b>AU - DEFINIZIONE CULTURALE</b>	
<b>ATB - AMBITO CULTURALE</b>	
<b>ATBD - Denominazione</b>	bottega fiorentina
<b>ATBM - Motivazione dell'attribuzione</b>	analisi stilistica
<b>MT - DATI TECNICI</b>	
<b>MTC - Materia e tecnica</b>	argento/ incisione/ bulinatura/ perlinatura
<b>MIS - MISURE</b>	
<b>MISU - Unita'</b>	cm
<b>MISA - Altezza</b>	27
<b>MISL - Larghezza</b>	15
<b>CO - CONSERVAZIONE</b>	
<b>STC - STATO DI CONSERVAZIONE</b>	
<b>STCC - Stato di conservazione</b>	buono
<b>DA - DATI ANALITICI</b>	
<b>DES - DESCRIZIONE</b>	
<b>DESO - Indicazioni sull'oggetto</b>	NR (recupero pregresso)
<b>DESI - Codifica Iconclass</b>	73 E 15
<b>DESS - Indicazioni sul soggetto</b>	Personaggi: Cristo sanguinante. Simboli della passione: croce; corona di spine. Abbigliamento: perizoma. Oggetti: calice.
	L'oggetto, di elevata qualità, è opera di oreficeria fiorentina tardo-quattrocentesca ispirata alla maniera del Pollaiuolo nell'incisività

NSC - Notizie storico-critiche	<p>dinamica della linea di contorno, che delimita le forme ampie del modellato sobrio e vigoroso. In particolare vi si notano affinità con i modi dei disegni del Pollaiuolo, conservati in numero notevole: si prestano ad un raffronto specialmente il Battista al Gabinetto dei Disegni degli Uffizi, e l'Arresto di San Sebastiano al British Museum; la mano sinistra del Cristo dello sportello sembra una precisa citazione di quella del secondo nudo da sinistra nel disegno di Londra. La simbologia eucaristica del Cristo sanguinante entro il calice, è piuttosto insolita per la Toscana, ma non per le regioni settentrionali, dove figura, per esempio, nel Cristo con gli strumanti della Passione, al Museo Civico di Udine, dipinto dal Carpaccio nel 1496. Questo tipo di manufatto orafa a destinazione liturgica è piuttosto raro in territorio fiorentino. Se ne conserva un esempio, di analoghe dimensioni e di non inferiore livello qualitativo nella chiesa di S. Lorenzo a Vicchio di Rimaggio (cfr. Catalogo Mostra di Arte Sacra Antica delle Diocesi di Firenze, Fiesole e Prato, 1961 tav. XXX).</p>
<b>TU - CONDIZIONE GIURIDICA E VINCOLI</b>	
<b>CDG - CONDIZIONE GIURIDICA</b>	
CDGG - Indicazione generica	proprietà Ente religioso cattolico
<b>DO - FONTI E DOCUMENTI DI RIFERIMENTO</b>	
<b>FTA - DOCUMENTAZIONE FOTOGRAFICA</b>	
FTAX - Genere	documentazione allegata
FTAP - Tipo	fotografia b/n
FTAN - Codice identificativo	SBAS FI 209252
<b>BIB - BIBLIOGRAFIA</b>	
BIBX - Genere	bibliografia di confronto
BIBA - Autore	Mostra arte
BIBD - Anno di edizione	1961
BIBH - Sigla per citazione	00000565
BIBI - V., tavv., figg.	tav. XXX
<b>AD - ACCESSO AI DATI</b>	
<b>ADS - SPECIFICHE DI ACCESSO AI DATI</b>	
ADSP - Profilo di accesso	3
ADSM - Motivazione	scheda di bene non adeguatamente sorvegliabile
<b>CM - COMPILAZIONE</b>	
<b>CMP - COMPILAZIONE</b>	
CMPD - Data	1973
CMPN - Nome	Giusti A.
FUR - Funzionario responsabile	Paolucci A.
<b>RVM - TRASCRIZIONE PER INFORMATIZZAZIONE</b>	
RVMD - Data	2010
RVMN - Nome	ICCD/ DG BASAE/ Bellini F.