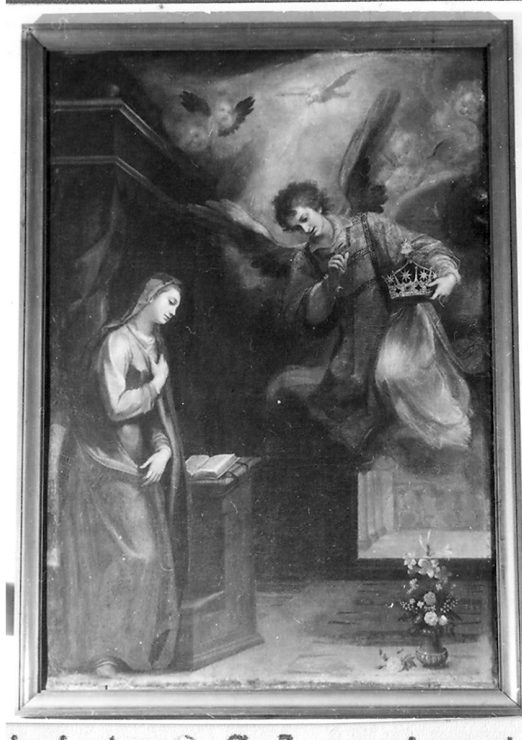


SCHEDA



CD - CODICI

TSK - Tipo Scheda OA

LIR - Livello ricerca C

NCT - CODICE UNIVOCO

NCTR - Codice regione 09

NCTN - Numero catalogo generale 00128426

ESC - Ente schedatore S156

ECP - Ente competente S156

OG - OGGETTO

OGT - OGGETTO

OGTD - Definizione dipinto

SGT - SOGGETTO

SGTI - Identificazione Annunciazione

LC - LOCALIZZAZIONE GEOGRAFICO-AMMINISTRATIVA

PVC - LOCALIZZAZIONE GEOGRAFICO-AMMINISTRATIVA ATTUALE

PVCS - Stato ITALIA

PVCR - Regione Toscana

PVCP - Provincia FI

PVCC - Comune Firenze

LDC - COLLOCAZIONE SPECIFICA

UB - UBICAZIONE E DATI PATRIMONIALI

UBO - Ubicazione originaria SC

LA - ALTRE LOCALIZZAZIONI GEOGRAFICO-AMMINISTRATIVE

TCL - Tipo di localizzazione	luogo di provenienza
PRV - LOCALIZZAZIONE GEOGRAFICO-AMMINISTRATIVA	
PRVS - Stato	ITALIA
PRVR - Regione	Toscana
PRVP - Provincia	FI
PRVC - Comune	Firenze
PRC - COLLOCAZIONE SPECIFICA	
PRD - DATA	
PRDI - Data ingresso	1572 post
PRDU - Data uscita	1793
LA - ALTRE LOCALIZZAZIONI GEOGRAFICO-AMMINISTRATIVE	
TCL - Tipo di localizzazione	luogo di provenienza
PRV - LOCALIZZAZIONE GEOGRAFICO-AMMINISTRATIVA	
PRVS - Stato	ITALIA
PRVR - Regione	Toscana
PRVP - Provincia	FI
PRVC - Comune	Firenze
PRC - COLLOCAZIONE SPECIFICA	
PRD - DATA	
PRDI - Data ingresso	1793
PRDU - Data uscita	1956
LA - ALTRE LOCALIZZAZIONI GEOGRAFICO-AMMINISTRATIVE	
TCL - Tipo di localizzazione	luogo di provenienza
PRV - LOCALIZZAZIONE GEOGRAFICO-AMMINISTRATIVA	
PRVS - Stato	ITALIA
PRVR - Regione	Toscana
PRVP - Provincia	FI
PRVC - Comune	Firenze
PRC - COLLOCAZIONE SPECIFICA	
PRD - DATA	
PRDI - Data ingresso	1956
DT - CRONOLOGIA	
DTZ - CRONOLOGIA GENERICA	
DTZG - Secolo	secc. XVI/ XVII
DTZS - Frazione di secolo	fine/ inizio
DTS - CRONOLOGIA SPECIFICA	
DTSI - Da	1601
DTSF - A	1601
DTM - Motivazione cronologia	documentazione
ADT - Altre datazioni	1595

ADT - Altre datazioni	1600/ 1601
ADT - Altre datazioni	1600
ADT - Altre datazioni	1600-1602
AU - DEFINIZIONE CULTURALE	
AUT - AUTORE	
AUTM - Motivazione dell'attribuzione	bibliografia
AUTN - Nome scelto	Cardi Ludovico detto Cigoli
AUTA - Dati anagrafici	1559/ 1613
AUTH - Sigla per citazione	00000259
AAT - Altre attribuzioni	Empoli
MT - DATI TECNICI	
MTC - Materia e tecnica	tela/ pittura a olio
MIS - MISURE	
MISU - Unità	cm
MISA - Altezza	296
MISL - Larghezza	186
CO - CONSERVAZIONE	
STC - STATO DI CONSERVAZIONE	
STCC - Stato di conservazione	buono
STCS - Indicazioni specifiche	restaurato (rintelatura; intelaiatura, pulitura, piccoli ritocchi)
RS - RESTAURI	
RST - RESTAURI	
RSTD - Data	1979
RSTN - Nome operatore	Fedeli A.
RSTN - Nome operatore	Paolucci A.
DA - DATI ANALITICI	
DES - DESCRIZIONE	
DESO - Indicazioni sull'oggetto	NR (recupero pregresso)
DESI - Codifica Iconclass	73 A 52
DESS - Indicazioni sul soggetto	Soggetti sacri. Personaggi: Madonna; Gabriele arcangelo. Figure: angioletti; cherubini. Abbigliamento: all'antica; contemporaneo. Interno. Architetture: pavimento a tarsie; colonnata; balaustra. Oggetti: baldacchino; sedia; inginocchiatoio; Bibbia; vaso. Vegetali: fiori. Allegorie-simboli: (Spirito Santo) colomba; corona.
ISR - ISCRIZIONI	
ISRC - Classe di appartenenza	sacra
ISRL - Lingua	aramaico
ISRS - Tecnica di scrittura	a pennello
ISRT - Tipo di caratteri	minuscolo
ISRP - Posizione	sulla bibbia

NSC - Notizie storico-critiche

La 'Annunciazione' di Montughi è stata a lungo creduta opera di Jacopo da Empoli. La fonte dell'errata attribuzione è Filippo Baldinucci che fa cenno ad una "Notiziata" eseguita per i cappuccini di Montughi sia nella biografia del Cigoli, sia in quella dell'Empoli, tramandando notizie tratte dalle vite, all'epoca inedite, di questi artisti scritte rispettivamente da G. B. Cardì e V. Zaballi. Anche nella 'Serie degli uomini i più illustri...' viene ripetuta la doppia, contraddittoria attribuzione, ma nella storiografia successiva, eccetto nelle cronache dei cappuccini Fra Filippo e Fra Sisto, sembra prevalere il nome dell'Empoli, ad esempio nelle guide di Moreni e di Fantozzi e nelle schede di Rondoni e di Marangoni, e persino nelle note di Battelli. Fu il Busse il primo critico moderno ad annoverare la tela di Montughi tra le opere del Cigoli e la De Vries quello per primo ne rifiutò l'attribuzione all'Empoli. La 'Annunciazione' è stata riferita dal Bucci al 1595 in base a somiglianza con la 'Natività' di Montesenario. Tale datazione è ribadita dalla Gregori e, più recentemente, dalla Petrucci. Gli studi più recenti, tuttavia, propendono in maggioranza per una datazione più tarda, tra il 1600 ed il 1601-1602, sia per i motivi documentari (la breve del 10 ottobre 1601 indica secondo il Matteoli e il Carman, la pala come già eseguita), sia per considerazioni stilistiche (il Faranda nota affinità anche con il 'San Girolamo' romano). Il Carman intraprende un'approfondita e forse azzardata analisi iconologica del dipinto basata su alcune anomalie rispetto alla tradizionale iconografia dell'Annunciazione. Poichè Gabriele arcangelo, che indossa abiti ecclesiastici, porge alla Vergine una corona invece di un giglio, il Carman interpreta la scena come allusione alle nozze di Maria de' Medici e Enrico IV di Francia celebrate per procura a Firenze nel 1600 dal cardinale Pietro Aldobrandini, nipote di Clemente VIII. Secondo questo studioso sia la presenza sulla corona di stelle dell'arme degli Aldobrandini, sia la derivazione della figura della Madonna dalla Venere de' Medici confermano l'ipotesi. Carman intravede inoltre un parallellismo tra il brano della Genesi sulla Bibbia aperta sul leggio: il testo è la benedizione di Giacobbe (cioè Clemente VIII) al figliol prodigo Giuseppe (cioè Enrico IV, convertitosi recentemente al cattolicesimo) al quale era stata data in moglie la figlia adottiva di Putifarre (Maria de' Medici era infatti figlia adottiva del granduca Ferdinando I). L'interpretazione dello studioso americano viene messa in dubbio dal Faranda. La fonte biblica è riconosciuta nell'articolo di Carman che ne pubblica la traduzione in inglese: "The blessings of thy father/ Are mightily beyond the blessings/ of my progenitors/ Unto the utmost bound of the/ everlasting hills;/ They shall be on the Head of Joseph,/ And on the crown of the head of/ the prince among his brethren". Il dipinto è stato ricollegato dal Carman (cfr. in proposito anche Chappell e Matteoli) ad un disegno preparatorio eseguito dal Cigoli nel 1601 ca. (Firenze, Gabinetto Disegni e Stampe degli Uffizi, n. 8980F, Mm. 403 x 250, acquerello marrone e azzurro, biacca, carta preparata grigio/azzurra). Benchè riconosciuto come preparatorio per la 'Annunciazione' di Montughi in un'antica scritta a tergo, questo disegno è stato a lungo creduto uno studio, ispirato alla 'Venere dei Medici', per la figura di Psiche della Loggia Borghese. Sono conservati inoltre agli Uffizi (Gabinetto dei Disegni e Stampe) degli studi dalla 'Annunciazione' di Montughi (disegno (copia) n. 15773, Mm. 284 x 203, sanguigna su carta bianca) attribuiti dal Chappell a Sigismondo Coccapani (post 1601); mentre la Matteoli li attribuisce a Carlo Dolci.

TU - CONDIZIONE GIURIDICA E VINCOLI**CDG - CONDIZIONE GIURIDICA****CDGG - Indicazione
generica**

proprietà Ente religioso cattolico

DO - FONTI E DOCUMENTI DI RIFERIMENTO**FTA - DOCUMENTAZIONE FOTOGRAFICA****FTAX - Genere**

documentazione allegata

FTAP - Tipo

fotografia b/n

FTAN - Codice identificativo

SBAS FI 268468

FNT - FONTI E DOCUMENTI**FNTP - Tipo**

bolla

FNTD - Data

1601

FNT - FONTI E DOCUMENTI**FNTP - Tipo**

libro

FNTA - Autore

G. B. Cardi

FNTD - Data

1628

FNT - FONTI E DOCUMENTI**FNTP - Tipo**

libro

FNTA - Autore

Zaballi V.

FNTD - Data

sec. XVII

FNT - FONTI E DOCUMENTI**FNTP - Tipo**

libro di memorie

FNTA - Autore

fra' Bernardi

FNTD - Data

1704

FNT - FONTI E DOCUMENTI**FNTP - Tipo**

libro

FNTA - Autore

Fra' Giacinto da Pistoia

FNTD - Data

1951 post

BIB - BIBLIOGRAFIA**BIBX - Genere**

bibliografia specifica

BIBA - Autore

Bullarium ordinis

BIBD - Anno di edizione

1740-1752

BIBH - Sigla per citazione

00015274

BIBN - V., pp., nn.

v. II, pp. 406-407

BIB - BIBLIOGRAFIA**BIBX - Genere**

bibliografia specifica

BIBA - Autore

Rau A./ Rastrelli M.

BIBD - Anno di edizione

1769-1776

BIBH - Sigla per citazione

00003909

BIBN - V., pp., nn.

vol. VIII, pp. 37, 90

BIB - BIBLIOGRAFIA**BIBX - Genere**

bibliografia specifica

BIBA - Autore

Baldinucci F.

BIBD - Anno di edizione	1845-1847
BIBH - Sigla per citazione	00002727
BIBN - V., pp., nn.	vol. III, p. 251
BIB - BIBLIOGRAFIA	
BIBX - Genere	bibliografia specifica
BIBA - Autore	Moreni D. M.
BIBD - Anno di edizione	1791-1795
BIBH - Sigla per citazione	00000390
BIBN - V., pp., nn.	vol. I, p. 37
BIB - BIBLIOGRAFIA	
BIBX - Genere	bibliografia specifica
BIBA - Autore	Fantozzi F.
BIBD - Anno di edizione	1842
BIBH - Sigla per citazione	00001120
BIBN - V., pp., nn.	p. 755
BIB - BIBLIOGRAFIA	
BIBX - Genere	bibliografia specifica
BIBA - Autore	Sisto da Pisa
BIBD - Anno di edizione	1906-1909
BIBH - Sigla per citazione	00014433
BIBN - V., pp., nn.	vol. II, p. 524
BIB - BIBLIOGRAFIA	
BIBX - Genere	bibliografia specifica
BIBA - Autore	Busse K. H.
BIBD - Anno di edizione	1911
BIBH - Sigla per citazione	00001989
BIBN - V., pp., nn.	p. 24
BIB - BIBLIOGRAFIA	
BIBX - Genere	bibliografia specifica
BIBA - Autore	Cardi G. B.
BIBD - Anno di edizione	1913
BIBH - Sigla per citazione	00001995
BIBN - V., pp., nn.	p. 24
BIB - BIBLIOGRAFIA	
BIBX - Genere	bibliografia specifica
BIBA - Autore	Battelli G.
BIBD - Anno di edizione	1915
BIBH - Sigla per citazione	00004974
BIBN - V., pp., nn.	pp. 207-208, 212
BIB - BIBLIOGRAFIA	
BIBX - Genere	bibliografia specifica
BIBA - Autore	De Vries S.

BIBD - Anno di edizione	1933
BIBH - Sigla per citazione	00004975
BIBN - V., pp., nn.	p. 389, n. 67
BIB - BIBLIOGRAFIA	
BIBX - Genere	bibliografia specifica
BIBA - Autore	Mostra Cigoli
BIBD - Anno di edizione	1959
BIBH - Sigla per citazione	00001087
BIBN - V., pp., nn.	pp. 63-64, n. 17
BIBI - V., tavv., figg.	tav. XVII
BIB - BIBLIOGRAFIA	
BIBX - Genere	bibliografia specifica
BIBA - Autore	70 pitture
BIBD - Anno di edizione	1965
BIBH - Sigla per citazione	00000094
BIBN - V., pp., nn.	p. 42
BIB - BIBLIOGRAFIA	
BIBX - Genere	bibliografia specifica
BIBA - Autore	Carman C. H.
BIBD - Anno di edizione	1976
BIBH - Sigla per citazione	00015275
BIBN - V., pp., nn.	pp. 215-224
BIB - BIBLIOGRAFIA	
BIBX - Genere	bibliografia specifica
BIBA - Autore	Dizionario biografico
BIBD - Anno di edizione	1960-
BIBH - Sigla per citazione	00000386
BIBN - V., pp., nn.	v. XIX, p. 772
BIB - BIBLIOGRAFIA	
BIBX - Genere	bibliografia specifica
BIBA - Autore	Disegni Toscani
BIBD - Anno di edizione	1979
BIBH - Sigla per citazione	00005162
BIBN - V., pp., nn.	pp. 156, 161
BIB - BIBLIOGRAFIA	
BIBX - Genere	bibliografia specifica
BIBA - Autore	Matteoli A.
BIBD - Anno di edizione	1980
BIBH - Sigla per citazione	00001988
BIBN - V., pp., nn.	pp. 131-134, n. 13
BIB - BIBLIOGRAFIA	
BIBX - Genere	bibliografia specifica

BIBA - Autore	Dintorni Firenze
BIBD - Anno di edizione	1983
BIBH - Sigla per citazione	00000228
BIBN - V., pp., nn.	p. 76
BIB - BIBLIOGRAFIA	
BIBX - Genere	bibliografia specifica
BIBA - Autore	Faranda F.
BIBD - Anno di edizione	1986
BIBH - Sigla per citazione	00000368
BIBN - V., pp., nn.	pp. 75, 145-147, n. 47
BIBI - V., tavv., figg.	fig. 47
AD - ACCESSO AI DATI	
ADS - SPECIFICHE DI ACCESSO AI DATI	
ADSP - Profilo di accesso	3
ADSM - Motivazione	scheda di bene non adeguatamente sorvegliabile
CM - COMPILAZIONE	
CMP - COMPILAZIONE	
CMPD - Data	1989
CMPN - Nome	Goldenberg L.
FUR - Funzionario responsabile	Damiani G.
RVM - TRASCRIZIONE PER INFORMATIZZAZIONE	
RVMD - Data	1989
RVMN - Nome	Improta M. C.
AGG - AGGIORNAMENTO - REVISIONE	
AGGD - Data	2010
AGGN - Nome	ICCD/ DG BASAE/ Contini L.
AGGF - Funzionario responsabile	NR (recupero pregresso)