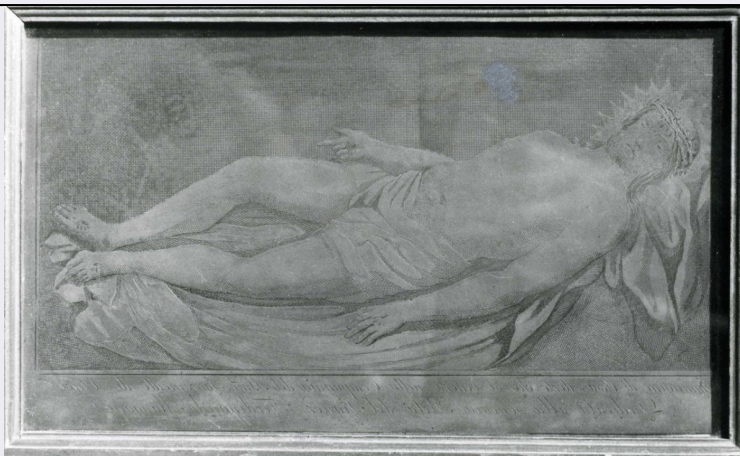


SCHEDA



CD - CODICI

TSK - Tipo Scheda	MI
LIR - Livello ricerca	C
NCT - CODICE UNIVOCO	
NCTR - Codice regione	09
NCTN - Numero catalogo generale	00096399
ESC - Ente schedatore	S155
ECP - Ente competente	S155

OG - OGGETTO

OGT - OGGETTO	
OGTD - Definizione	matrice
SGT - SOGGETTO	
SGTI - Identificazione	Cristo morto
SGTP - Titolo proprio	Immagine di Gesù morto che si venera nella compagnia del SS. mo Sacramento di Vinci ...

LC - LOCALIZZAZIONE GEOGRAFICA AMMINISTRATIVA

PVC - LOCALIZZAZIONE GEOGRAFICO-AMMINISTRATIVA ATTUALE

PVCS - Stato	ITALIA
PVCR - Regione	Toscana
PVCP - Provincia	FI
PVCC - Comune	Vinci

LDC - COLLOCAZIONE SPECIFICA

LDCT - Tipologia	chiesa
LDCQ - Qualificazione	parrocchiale
LDCN - Denominazione attuale	Chiesa di S. Croce
LDCU - Indirizzo	Via La Pira, 9
LDCS - Specifiche	ufficio del parroco

UB - UBICAZIONE E DATI PATRIMONIALI

UBO - Ubicazione originaria	SC
-----------------------------	----

DT - CRONOLOGIA**DTZ - CRONOLOGIA GENERICA**

DTZG - Secolo sec. XVII

DTS - CRONOLOGIA SPECIFICA

DTSI - Da 1614

DTSV - Validità post

DTSF - A 1699

DTM - Motivazione cronologia analisi stilistica

AU - DEFINIZIONE CULTURALE**ATB - AMBITO CULTURALE**

ATBD - Denominazione manifattura toscana

ATBM - Motivazione dell'attribuzione analisi stilistica

MT - DATI TECNICI

MTC - Materia e tecnica rame/ incisione

MIS - MISURE

MISU - Unità mm

MISA - Altezza 240

MISL - Larghezza 370

CO - CONSERVAZIONE**STC - STATO DI CONSERVAZIONE**

STCC - Stato di conservazione buono

DA - DATI ANALITICI**DES - DESCRIZIONE**

DESI - Codifica Iconclass 73D761

DESS - Indicazioni sul soggetto Personaggi: Cristo.

ISR - ISCRIZIONI

ISRC - Classe di appartenenza di titolazione

ISRS - Tecnica di scrittura a incisione

ISRT - Tipo di caratteri corsivo

ISRP - Posizione in basso

ISRI - Trascrizione Immagine di Gesù morto che si venera nella compagnia del SS.mo Sacramento di Vinci dedicata alla somma pietà del signor Ferdinando Mangani. I fratelli di detta compagnia D.C.E.O.

NSC - Notizie storico-critiche Trattasi di matrice per la stampa riprodotte la statua in cartapesta del Cristo morto datata 1614, presente tutt'oggi nella medesima chiesa.

TU - CONDIZIONE GIURIDICA E VINCOLI**CDG - CONDIZIONE GIURIDICA**

CDGG - Indicazione generica proprietà Ente religioso cattolico

CDGS - Indicazione specifica Parrocchia di Santa Croce

CDGI - Indirizzo

Via La Pira, 9 - 50053 Vinci (FI)

DO - FONTI E DOCUMENTI DI RIFERIMENTO**FTA - DOCUMENTAZIONE FOTOGRAFICA****FTAX - Genere**

documentazione allegata

FTAP - Tipo

positivo b/n

FTAN - Codice identificativo

SBAS FI 255374

AD - ACCESSO AI DATI**ADS - SPECIFICHE DI ACCESSO AI DATI****ADSP - Profilo di accesso**

1

ADSM - Motivazione

scheda contenente dati liberamente accessibili

CM - COMPILAZIONE**CMP - COMPILAZIONE****CMPD - Data**

1977

CMPN - Nome

Lombardi G.

**FUR - Funzionario
responsabile**

Paolucci A.

RVM - TRASCRIZIONE PER INFORMATIZZAZIONE**RVMD - Data**

2006

RVMN - Nome

ARTPAST