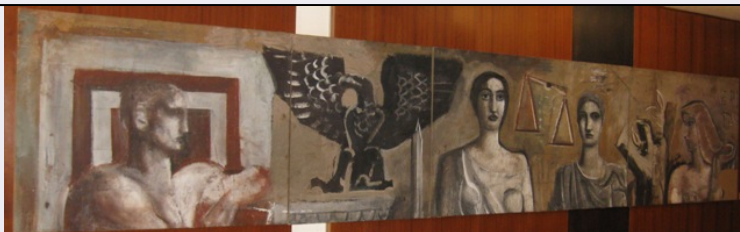


# SCHEDA



## CD - CODICI

TSK - Tipo Scheda	OA
LIR - Livello ricerca	I
<b>NCT - CODICE UNIVOCO</b>	
NCTR - Codice regione	20
NCTN - Numero catalogo generale	00244299
ESC - Ente schedatore	S252
ECP - Ente competente	S252

## RV - RELAZIONI

### RVE - STRUTTURA COMPLESSA

RVEL - Livello	0
----------------	---

## OG - OGGETTO

### OGT - OGGETTO

OGTD - Definizione	dipinto
--------------------	---------

### SGT - SOGGETTO

SGTI - Identificazione	Figure allegoriche
SGTT - Titolo	La giustizia tra lo Stato, l'Impero, la Legge e la Verità

## LC - LOCALIZZAZIONE GEOGRAFICO-AMMINISTRATIVA

### PVC - LOCALIZZAZIONE GEOGRAFICO-AMMINISTRATIVA ATTUALE

PVCS - Stato	ITALIA
PVCR - Regione	Sardegna
PVCP - Provincia	CA
PVCC - Comune	Cagliari

### LDC - COLLOCAZIONE SPECIFICA

LDCT - Tipologia	palazzo
LDCQ - Qualificazione	privato
LDCN - Denominazione attuale	Banca Intesa Sanpaolo, filiale

## UB - UBICAZIONE E DATI PATRIMONIALI

### INV - INVENTARIO DI MUSEO O SOPRINTENDENZA

INVN - Numero	9A89015
INVD - Data	1984/00/00

## GP - GEOREFERENZIAZIONE TRAMITE PUNTO

GPI - Identificativo punto	2
GPL - Tipo di localizzazione	localizzazione fisica

**GPD - DESCRIZIONE DEL PUNTO****GPDP - PUNTO****GPDPX - Coordinata X** 9.12182966**GPDPY - Coordinata Y** 39.210050195**GPM - Metodo di georeferenziazione** punto approssimato**GPT - Tecnica di georeferenziazione** rilievo da foto aerea senza sopralluogo**GPP - Proiezione e Sistema di riferimento** WGS84**GPB - BASE DI RIFERIMENTO****GPBB - Descrizione sintetica** ICCD1007251\_ortofoto\_it\_2006**GPBT - Data** 29-4-2019**GPBO - Note** (4176736) -Ortofoto 2006- ([http://webgis.regione.sardegna.it/wmsconnector/com.esri.wms.Esrimap/ras\\_wms?](http://webgis.regione.sardegna.it/wmsconnector/com.esri.wms.Esrimap/ras_wms?)) -ortofoto\_it\_2006**RO - RAPPORTO****ROF - RAPPORTO OPERA FINALE/ORIGINALE****ROFF - Stadio opera** cartone parziale**ROFO - Opera finale /originale** mosaico**ROFS - Soggetto opera finale/originale** la Giustizia tra fascismo, impero, legge e verità**ROFA - Autore opera finale /originale** Mario Sironi**ROFD - Datazione opera finale/originale** 1936**ROFC - Collocazione opera finale/originale** Lombardia/ Mi/ Milano/ Palazzo di Giustizia/ Aula di Corte d'Assise/ parete**DT - CRONOLOGIA****DTZ - CRONOLOGIA GENERICA****DTZG - Secolo** XX**DTS - CRONOLOGIA SPECIFICA****DTSI - Da** 1936**DTSF - A** 1936**DTM - Motivazione cronologia** bibliografia**AU - DEFINIZIONE CULTURALE****AUT - AUTORE****AUTM - Motivazione dell'attribuzione** documentazione**AUTN - Nome scelto** Sironi Mario**AUTA - Dati anagrafici** 1885/ 1961**AUTH - Sigla per citazione** 244298**MT - DATI TECNICI****MTC - Materia e tecnica** carta telata/ pittura a tempera**MIS - MISURE**

MISU - Unità	cm
MISA - Altezza	106
MISL - Larghezza	572
<b>CO - CONSERVAZIONE</b>	
<b>STC - STATO DI CONSERVAZIONE</b>	
STCC - Stato di conservazione	discreto
<b>DA - DATI ANALITICI</b>	
<b>DES - DESCRIZIONE</b>	
DESO - Indicazioni sull'oggetto	dipinto senza cornice, composto da quattro elementi.
DESI - Codifica Iconclass	31 A: 31 AA: 59 C 2: 44 B: 25 F 33 ( AQUILA) (+1): 44 G 0: 11 R
DESS - Indicazioni sul soggetto	Allegorie: figura maschile: figure femminili: la giustizia: l'impero: la legge: la verità.
NSC - Notizie storico-critiche	si tratta dello studio preparatorio per il mosaico del Palazzo di Giustizia di Milano, La giustizia tra impero, fascismo, legge e verità. Opera acquistata nel 1988 dal Credito Industriale Sardo, banca CIS.
<b>TU - CONDIZIONE GIURIDICA E VINCOLI</b>	
<b>CDG - CONDIZIONE GIURIDICA</b>	
CDGG - Indicazione generica	proprietà Ente pubblico non territoriale
<b>DO - FONTI E DOCUMENTI DI RIFERIMENTO</b>	
<b>FTA - DOCUMENTAZIONE FOTOGRAFICA</b>	
FTAX - Genere	documentazione allegata
FTAP - Tipo	fotografia digitale (file)
FTAD - Data	2019
FTAN - Codice identificativo	New_1556954520327
<b>FTA - DOCUMENTAZIONE FOTOGRAFICA</b>	
FTAX - Genere	documentazione allegata
FTAP - Tipo	fotografia digitale (file)
<b>AD - ACCESSO AI DATI</b>	
<b>ADS - SPECIFICHE DI ACCESSO AI DATI</b>	
ADSP - Profilo di accesso	2
ADSM - Motivazione	scheda di bene di proprietà privata
<b>CM - COMPILAZIONE</b>	
<b>CMP - COMPILAZIONE</b>	
CMPD - Data	2019
CMPN - Nome	Borghi, Elisabetta
FUR - Funzionario responsabile	Porcella, Maria Francesca
FUR - Funzionario responsabile	Casagrande, Massimo (S220)
<b>AN - ANNOTAZIONI</b>	