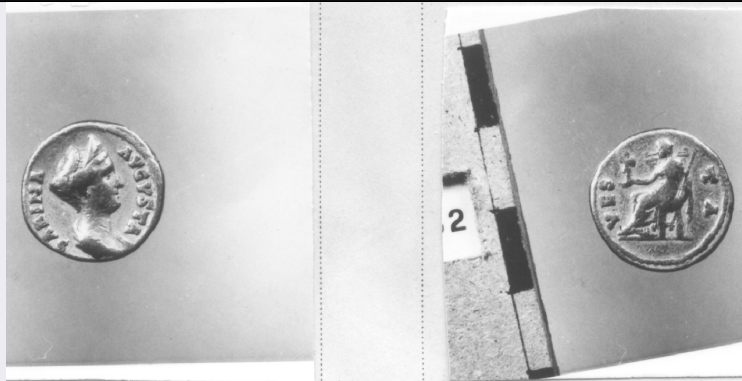


# SCHEDA



## CD - CODICI

TSK - Tipo Scheda RA

LIR - Livello ricerca P

### NCT - CODICE UNIVOCO

NCTR - Codice regione 08

NCTN - Numero catalogo generale 00137540

ESC - Ente schedatore M385

ECP - Ente competente M385

## OG - OGGETTO

### OGT - OGGETTO

OGTD - Definizione moneta

OGTT - Tipologia aureo

## LC - LOCALIZZAZIONE GEOGRAFICO-AMMINISTRATIVA

### PVC - LOCALIZZAZIONE GEOGRAFICO-AMMINISTRATIVA ATTUALE

PVCS - Stato ITALIA

PVCR - Regione Emilia-Romagna

PVCP - Provincia PR

PVCC - Comune Parma

### LDC - COLLOCAZIONE SPECIFICA

## LA - ALTRE LOCALIZZAZIONI GEOGRAFICO-AMMINISTRATIVE

TCL - Tipo di localizzazione luogo di reperimento

### PRV - LOCALIZZAZIONE GEOGRAFICO-AMMINISTRATIVA

PRVS - Stato ITALIA

PRVR - Regione Emilia-Romagna

PRVP - Provincia PR

PRVC - Comune Parma

### PRC - COLLOCAZIONE SPECIFICA

PRCD - Denominazione Teatro Regio

### PRD - DATA

PRDI - Data ingresso 1821/00/00

## UB - DATI PATRIMONIALI

**INV - INVENTARIO DI MUSEO O SOPRINTENDENZA**

INVN - Numero 142

**DT - CRONOLOGIA****DTZ - CRONOLOGIA GENERICA**

DTZG - Fascia cronologica di riferimento II sec. d.C.

**DTS - CRONOLOGIA SPECIFICA**

DTSI - Da 138 d.C.

DTSF - A 139 d.C.

DTM - Motivazione cronologia analisi stilistica

**MT - DATI TECNICI**

MTC - Materia e tecnica oro/ coniazione

**MIS - MISURE**

MISU - Unità g

MISG - Peso 7

**MIS - MISURE**

MISU - Unità mm

MISD - Diametro 18

**DA - DATI ANALITICI****DES - DESCRIZIONE**

DESO - Indicazioni sull'oggetto Diritto: Busto. Rovesc, drappeggiato, diademato, a destra. Rovescio: Figura femminile (Vesta), seduta a sinistra, tiene Palladio e scettro.

**ISR - ISCRIZIONI**

ISRC - Classe di appartenenza monetale

ISRL - Lingua latino

ISRS - Tecnica di scrittura a rilievo

ISRT - Tipo di caratteri maiuscolo

ISRP - Posizione diritto

ISRI - Trascrizione SABINA AUGUSTA

**ISR - ISCRIZIONI**

ISRC - Classe di appartenenza monetale

ISRL - Lingua latino

ISRS - Tecnica di scrittura a rilievo

ISRT - Tipo di caratteri maiuscolo

ISRP - Posizione rovescio

ISRI - Trascrizione VES TA

**NSC - Notizie storico-critiche**

V. nn. 131-132. La cronologia delle emissioni a nome di Sabina è incerta, viene stabilita in base alla forma della leggenda e all'acconciatura; per questa emissione si stabiliscono confronti stilistici con le emissioni di Adriano recanti COS III PP, attribuite al 138-139.

**CO - CONSERVAZIONE****STC - STATO DI CONSERVAZIONE**

<b>STCC - Stato di conservazione</b>	NR (recupero pregresso)
<b>STCS - Indicazioni specifiche</b>	consunto

## TU - CONDIZIONE GIURIDICA E VINCOLI

### ACQ - ACQUISIZIONE

<b>ACQT - Tipo acquisizione</b>	ritrovamento
<b>ACQD - Data acquisizione</b>	1821/00/00
<b>ACQL - Luogo acquisizione</b>	Emilia-Romagna/ PR/ Parma/ Teatro Regio

### CDG - CONDIZIONE GIURIDICA

<b>CDGG - Indicazione generica</b>	proprietà Stato
------------------------------------	-----------------

## DO - FONTI E DOCUMENTI DI RIFERIMENTO

### FTA - DOCUMENTAZIONE FOTOGRAFICA

<b>FTAX - Genere</b>	documentazione allegata
<b>FTAP - Tipo</b>	positivo b/n
<b>FTAE - Ente proprietario</b>	MBAC-CM-PIL
<b>FTAN - Codice identificativo</b>	MANPR00137540

### BIB - BIBLIOGRAFIA

<b>BIBX - Genere</b>	bibliografia specifica
<b>BIBA - Autore</b>	Robertson Anne S.
<b>BIBD - Anno di edizione</b>	1971
<b>BIBH - Sigla per citazione</b>	00000127
<b>BIBN - V., pp., nn.</b>	v. II, n. 20

### BIB - BIBLIOGRAFIA

<b>BIBX - Genere</b>	bibliografia di confronto
<b>BIBA - Autore</b>	Arte e civ. romana
<b>BIBD - Anno di edizione</b>	1965
<b>BIBH - Sigla per citazione</b>	00000125
<b>BIBN - V., pp., nn.</b>	p. 421

### BIB - BIBLIOGRAFIA

<b>BIBX - Genere</b>	bibliografia di confronto
<b>BIBA - Autore</b>	Finocchi S. [et al.]
<b>BIBD - Anno di edizione</b>	1961
<b>BIBH - Sigla per citazione</b>	00000124
<b>BIBN - V., pp., nn.</b>	nn. 750-760

### BIB - BIBLIOGRAFIA

<b>BIBX - Genere</b>	bibliografia di confronto
<b>BIBA - Autore</b>	Alfieri N. - Arias P. E. - Bermond Montanari G. [et al.]
<b>BIBD - Anno di edizione</b>	1958
<b>BIBH - Sigla per citazione</b>	00000123
<b>BIBN - V., pp., nn.</b>	nn. 135-149

### BIB - BIBLIOGRAFIA

--	--

<b>BIBX - Genere</b>	bibliografia di confronto
<b>BIBA - Autore</b>	Monaco Giorgio
<b>BIBD - Anno di edizione</b>	1940
<b>BIBH - Sigla per citazione</b>	00000122
<b>BIBN - V., pp., nn.</b>	p. 7
<b>BIB - BIBLIOGRAFIA</b>	
<b>BIBX - Genere</b>	bibliografia di confronto
<b>BIBA - Autore</b>	De Lama Pietro
<b>BIBD - Anno di edizione</b>	1824
<b>BIBH - Sigla per citazione</b>	00000121
<b>AD - ACCESSO AI DATI</b>	
<b>ADS - SPECIFICHE DI ACCESSO AI DATI</b>	
<b>ADSP - Profilo di accesso</b>	3
<b>ADSM - Motivazione</b>	scheda di bene non adeguatamente sorvegliabile
<b>CM - COMPILAZIONE</b>	
<b>CMP - COMPILAZIONE</b>	
<b>CMPD - Data</b>	1978
<b>CMPN - Nome</b>	Ercolani, Emanuela
<b>FUR - Funzionario responsabile</b>	Marini Calvani, Mirella
<b>RVM - TRASCRIZIONE PER INFORMATIZZAZIONE</b>	
<b>RVMD - Data</b>	2019
<b>RVMN - Nome</b>	Salimbeni, Barbara
<b>AN - ANNOTAZIONI</b>	