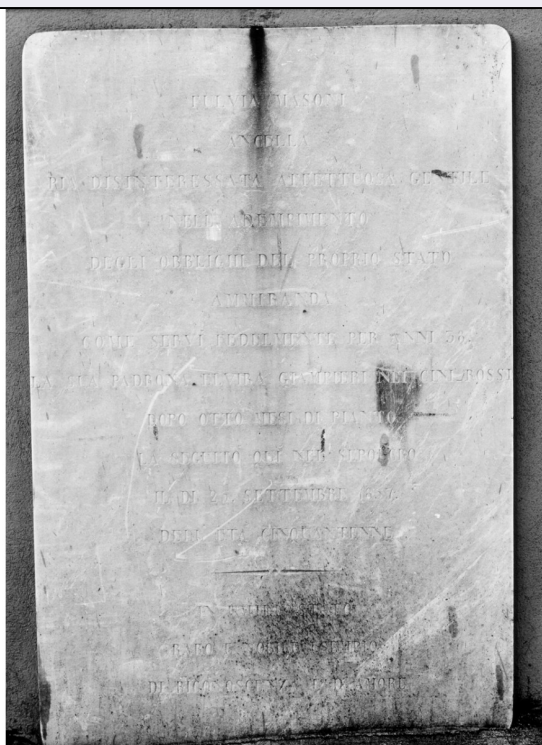


SCHEDA



CD - CODICI

TSK - Tipo Scheda OA

LIR - Livello ricerca C

NCT - CODICE UNIVOCO

NCTR - Codice regione 09

NCTN - Numero catalogo generale 00192071

ESC - Ente schedatore S156

ECP - Ente competente S156

OG - OGGETTO

OGT - OGGETTO

OGTD - Definizione lapide tombale

OGTT - Tipologia a parete

LC - LOCALIZZAZIONE GEOGRAFICO-AMMINISTRATIVA

PVC - LOCALIZZAZIONE GEOGRAFICO-AMMINISTRATIVA ATTUALE

PVCS - Stato ITALIA

PVCR - Regione Toscana

PVCP - Provincia FI

PVCC - Comune Firenze

LDC - COLLOCAZIONE SPECIFICA

UB - UBICAZIONE E DATI PATRIMONIALI

UBO - Ubicazione originaria SC

DT - CRONOLOGIA

DTZ - CRONOLOGIA GENERICA

DTZG - Secolo	sec. XIX
DTZS - Frazione di secolo	metà
DTS - CRONOLOGIA SPECIFICA	
DTSI - Da	1857
DTSF - null	1857
DTM - Motivazione cronologia	data
AU - DEFINIZIONE CULTURALE	
ATB - AMBITO CULTURALE	
ATBD - Denominazione	bottega toscana
ATBM - Motivazione dell'attribuzione	analisi stilistica
CMM - COMMITTENZA	
CMMN - Nome	Dragomanni Benedetto
CMMD - Data	1659
MT - DATI TECNICI	
MTC - Materia e tecnica	marmo bianco/ incisione
MIS - MISURE	
MISU - Unita'	cm
MISA - Altezza	1000
MISL - Larghezza	670
CO - CONSERVAZIONE	
STC - STATO DI CONSERVAZIONE	
STCC - Stato di conservazione	buono
STCS - Indicazioni specifiche	macchie, graffiature
DA - DATI ANALITICI	
DES - DESCRIZIONE	
DESO - Indicazioni sull'oggetto	Lapide funeraria rettangolare in marmo bianco inciso con iscrizione in caratteri capitali.
DESI - Codifica Iconclass	NR (recupero pregresso)
DESS - Indicazioni sul soggetto	NR (recupero pregresso)
ISR - ISCRIZIONI	
ISRC - Classe di appartenenza	commemorativa
ISRS - Tecnica di scrittura	a incisione
ISRT - Tipo di caratteri	lettere capitali
ISRP - Posizione	sulla lapide
ISRI - Trascrizione	FULVIA MASONI/ ANCELLA/ PIA DISINTERESSATA AFFETTUOSA GENTILE/ NELL'ADEMPIMENTO/ DEGLI OBBLIGHI DEL PROPRIO STATO/ AMMIRANDA/ COME SERVI' FEDELMENTE PER ANNI 38/ LA SUA PADRONA/ ELVIRA GIAMPIERI NEI CINI - ROSSI/ DOPO OTTO MESI DI PIANTO/ LA SEGUITO' QUI NEL SEPOLCRO/ IL DI 25 SETTEMBRE 1857/ DELL'ETA' CINQUATTENNE/ IN UMILE

	STATO/ RARO E NOBILE ESEMPIO/ DI RICONOSCENZA E D'AMORE.
NSC - Notizie storico-critiche	La lapide, la cui originaria collocazione all'interno del convento o della chiesa è ignota, è stata collocata sul muro antistante la chiesa intorno al 1930 quando fu ripavimentato il piazzale e costruito il muro di divisione dall'orto retrostante.
TU - CONDIZIONE GIURIDICA E VINCOLI	
CDG - CONDIZIONE GIURIDICA	
CDGG - Indicazione generica	proprietà Ente religioso cattolico
DO - FONTI E DOCUMENTI DI RIFERIMENTO	
FTA - DOCUMENTAZIONE FOTOGRAFICA	
FTAX - Genere	documentazione allegata
FTAP - Tipo	fotografia b/n
FTAN - Codice identificativo	SBAS FI 395866
AD - ACCESSO AI DATI	
ADS - SPECIFICHE DI ACCESSO AI DATI	
ADSP - Profilo di accesso	3
ADSM - Motivazione	scheda di bene non adeguatamente sorvegliabile
CM - COMPILAZIONE	
CMP - COMPILAZIONE	
CMPD - Data	1987
CM PN - Nome	Maccioni P.
FUR - Funzionario responsabile	Meloni S.
RVM - TRASCRIZIONE PER INFORMATIZZAZIONE	
RVMD - Data	2010
RVMN - Nome	ICCD/ DG BASAE/ Contini L.