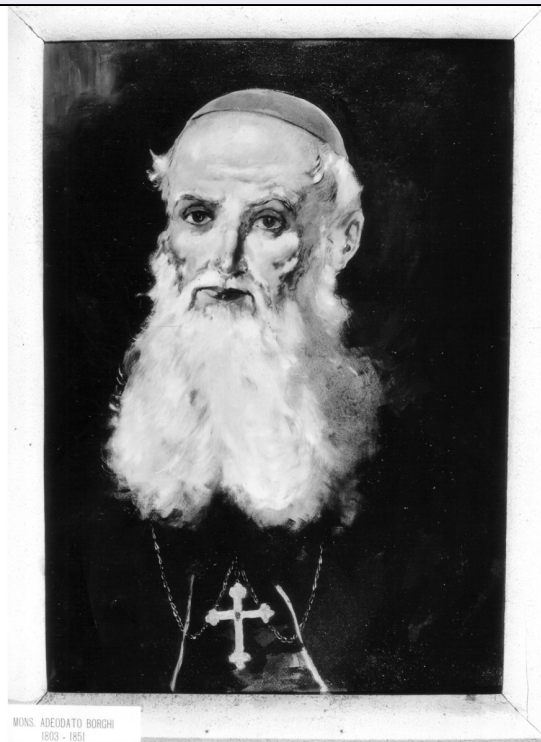


SCHEDA



CD - CODICI

TSK - Tipo Scheda	OA
LIR - Livello ricerca	C
NCT - CODICE UNIVOCO	
NCTR - Codice regione	09
NCTN - Numero catalogo generale	00192144
ESC - Ente schedatore	S156
ECP - Ente competente	S156

RV - RELAZIONI

OG - OGGETTO

OGT - OGGETTO	
OGTD - Definizione	dipinto
SGT - SOGGETTO	
SGTI - Identificazione	ritratto di Monsignor Adeodato Borghi

LC - LOCALIZZAZIONE GEOGRAFICO-AMMINISTRATIVA

PVC - LOCALIZZAZIONE GEOGRAFICO-AMMINISTRATIVA ATTUALE

PVCS - Stato	ITALIA
PVCR - Regione	Toscana
PVCP - Provincia	FI
PVCC - Comune	Firenze

LDC - COLLOCAZIONE SPECIFICA

UB - UBICAZIONE E DATI PATRIMONIALI

UBO - Ubicazione originaria	SC
-----------------------------	----

LA - ALTRE LOCALIZZAZIONI GEOGRAFICO-AMMINISTRATIVE

TCL - Tipo di localizzazione	luogo di provenienza
-------------------------------------	----------------------

PRV - LOCALIZZAZIONE GEOGRAFICO-AMMINISTRATIVA

PRVS - Stato	ITALIA
---------------------	--------

PRVR - Regione	Toscana
-----------------------	---------

PRVP - Provincia	FI
-------------------------	----

PRVC - Comune	Firenze
----------------------	---------

PRC - COLLOCAZIONE SPECIFICA	
-------------------------------------	--

DT - CRONOLOGIA**DTZ - CRONOLOGIA GENERICA**

DTZG - Secolo	sec. XX
----------------------	---------

DTZS - Frazione di secolo	secondo quarto
----------------------------------	----------------

DTS - CRONOLOGIA SPECIFICA

DTSI - Da	1938
------------------	------

DTSF - A	1941
-----------------	------

DTM - Motivazione cronologia	bibliografia
-------------------------------------	--------------

AU - DEFINIZIONE CULTURALE**AUT - AUTORE**

AUTM - Motivazione dell'attribuzione	bibliografia
---	--------------

AUTN - Nome scelto	Ortino Michele
---------------------------	----------------

AUTA - Dati anagrafici	1914/ 1978
-------------------------------	------------

AUTH - Sigla per citazione	00009764
-----------------------------------	----------

MT - DATI TECNICI

MTC - Materia e tecnica	compensato/ pittura a olio
--------------------------------	----------------------------

MIS - MISURE

MISU - Unità	cm
---------------------	----

MISA - Altezza	68
-----------------------	----

MISL - Larghezza	48.6
-------------------------	------

CO - CONSERVAZIONE**STC - STATO DI CONSERVAZIONE**

STCC - Stato di conservazione	buono
--------------------------------------	-------

DA - DATI ANALITICI**DES - DESCRIZIONE**

DESO - Indicazioni sull'oggetto	La cornice ha l'intelaiatura in legno rivestito di stucco rustico grigio e bianco.
--	--

DESI - Codifica Iconclass	11 P 3 : 61 B 11 1 (+52)
----------------------------------	--------------------------

DESS - Indicazioni sul soggetto	Soggetti profani. Personaggi: Monsignore Adeodato Borghi con al folta barba bianca su sfondo blu molto scuro rischiarato a chiazze. Abbigliamento religioso: saio scuro. Oggetti: catena con croce dorata.
--	--

ISR - ISCRIZIONI

ISRC - Classe di	
-------------------------	--

appartenenza	didascalica
ISRS - Tecnica di scrittura	NR (recupero pregresso)
ISRT - Tipo di caratteri	lettere capitali
ISRP - Posizione	sulla targhetta inserita nella cornice
ISRI - Trascrizione	MONS. ADEODATO BORGHI/ 1803-1851
NSC - Notizie storico-critiche	Livornese di nascita il Borghi entrò nell'ordine francescano cappuccino nel 1822. Fu missionario in Georgia dal 1834 e dal 1838 Vescovo e Vicario Apostolico di Agra. Ritornò in Italia nel 1849 e da quell'anno fino alla morte avvenuta il 31 Luglio 1851 resse la sede episcopale di Cortona (cfr. Lexicon Capucinatorum, Promptuarium historico bibliographicum ordinis fratrum minorum Capucinatorum (1525 - 1950), Roma 1951, sub vocem). Il ritratto fa parte della serie dei Cappuccini dipinti da Michele Ortino negli anni 1938/41 per il Convento di Montughi. Per ulteriori notizie sul pittore cfr. scheda n° 122 (catalogo generale n° 09/00192139).
TU - CONDIZIONE GIURIDICA E VINCOLI	
CDG - CONDIZIONE GIURIDICA	
CDGG - Indicazione generica	proprietà Ente religioso cattolico
DO - FONTI E DOCUMENTI DI RIFERIMENTO	
FTA - DOCUMENTAZIONE FOTOGRAFICA	
FTAX - Genere	documentazione allegata
FTAP - Tipo	fotografia b/n
FTAN - Codice identificativo	SBAS FI 374636
AD - ACCESSO AI DATI	
ADS - SPECIFICHE DI ACCESSO AI DATI	
ADSP - Profilo di accesso	3
ADSM - Motivazione	scheda di bene non adeguatamente sorvegliabile
CM - COMPILAZIONE	
CMP - COMPILAZIONE	
CMPD - Data	1987
CMPN - Nome	Maccioni P.
FUR - Funzionario responsabile	Meloni S.
RVM - TRASCRIZIONE PER INFORMATIZZAZIONE	
RVMD - Data	2010
RVMN - Nome	ICCD/ DG BASAE/ Contini L.
AN - ANNOTAZIONI	