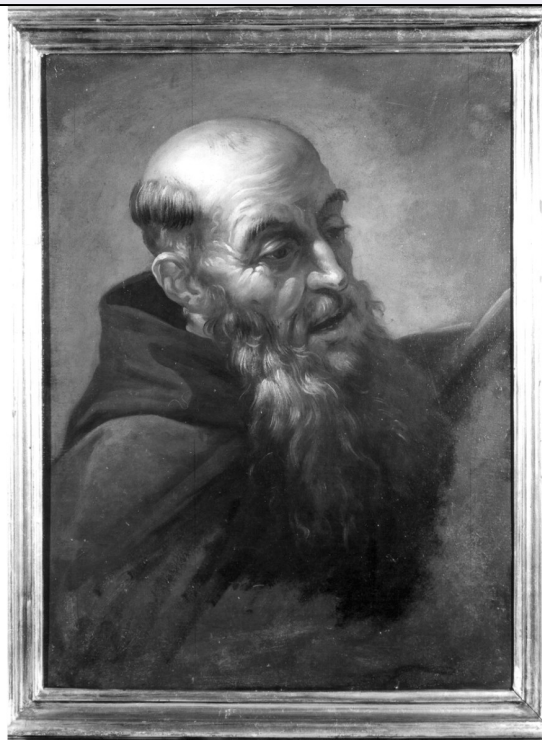


SCHEDA



CD - CODICI

TSK - Tipo Scheda	OA
LIR - Livello ricerca	C
NCT - CODICE UNIVOCO	
NCTR - Codice regione	09
NCTN - Numero catalogo generale	00192162
ESC - Ente schedatore	S156
ECP - Ente competente	S156

OG - OGGETTO

OGT - OGGETTO	
OGTD - Definizione	dipinto
SGT - SOGGETTO	
SGTI - Identificazione	ritratto del Beato Lorenzo da Brindisi

LC - LOCALIZZAZIONE GEOGRAFICO-AMMINISTRATIVA

PVC - LOCALIZZAZIONE GEOGRAFICO-AMMINISTRATIVA ATTUALE

PVCS - Stato	ITALIA
PVCR - Regione	Toscana
PVCP - Provincia	FI
PVCC - Comune	Firenze

LDC - COLLOCAZIONE SPECIFICA

UB - UBICAZIONE E DATI PATRIMONIALI

UBO - Ubicazione originaria	SC
-----------------------------	----

DT - CRONOLOGIA

DTZ - CRONOLOGIA GENERICA

DTZG - Secolo	sec. XVIII
DTZS - Frazione di secolo	ultimo quarto

DTS - CRONOLOGIA SPECIFICA

DTSI - Da	1783
DTSF - A	1783
DTM - Motivazione cronologia	data

AU - DEFINIZIONE CULTURALE**AUT - AUTORE**

AUTM - Motivazione dell'attribuzione	iscrizione
AUTN - Nome scelto	Labruzzi Pietro
AUTA - Dati anagrafici	1739/ 1805
AUTH - Sigla per citazione	00009766

MT - DATI TECNICI

MTC - Materia e tecnica	carta/ pittura a olio
--------------------------------	-----------------------

MIS - MISURE

MISU - Unità	cm
MISA - Altezza	55
MISL - Larghezza	41

CO - CONSERVAZIONE**STC - STATO DI CONSERVAZIONE**

STCC - Stato di conservazione	buono
STCS - Indicazioni specifiche	restaurato: in tale circostanza ci si è limitati ad una ripulitura della superficie pittorica. Non si è ritenuto opportuno scollare la carta dal supporto di compensato, su cui fu incollata nel 1967 da un frate del Convento per ovviare ad una lesione del foglio (oggi appena visibile nella zona del sopracciglio sinistro) dovuta ad una caduta.

RS - RESTAURI**RST - RESTAURI**

RSTD - Data	1980
RSTN - Nome operatore	Fedeli A.

DA - DATI ANALITICI**DES - DESCRIZIONE**

DESO - Indicazioni sull'oggetto	La cornice di legno è dorata e intagliata.
DESI - Codifica Iconclass	11 P 3 : 61 B 11 1 (+52)
DESS - Indicazioni sul soggetto	Soggetti sacri. Personaggi: Beato Lorenzo da Brindisi con lunga barba di tre quarti su sfondo bruno-dorato. Abbigliamento: saio.

ISR - ISCRIZIONI

ISRC - Classe di appartenenza	documentaria
ISRS - Tecnica di scrittura	NR (recupero pregresso)
ISRT - Tipo di caratteri	corsivo

ISRP - Posizione	su targhetta applicata su retro del dipinto
ISRI - Trascrizione	ORIGINALE DI PIETRO LABRUZZI RONA/ FATTO L'ANNO 1783
ISR - ISCRIZIONI	
ISRC - Classe di appartenenza	documentaria
ISRS - Tecnica di scrittura	NR (recupero pregresso)
ISRT - Tipo di caratteri	stampatello
ISRP - Posizione	su targhetta applicata sul retro del dipinto
ISRI - Trascrizione	PAROLE ESISTENTI NEL RETRO DELLA PITTURA/ LETTE NEL MESE DI DICEMBRE 1967
ISR - ISCRIZIONI	
ISRC - Classe di appartenenza	documentaria
ISRS - Tecnica di scrittura	NR (recupero pregresso)
ISRT - Tipo di caratteri	corsivo
ISRP - Posizione	su targhetta applicata in basso sul retro del dipinto
ISRI - Trascrizione	IL PRES.NTE RITRATTI AL NATURALE/ DL B° LORENZO DA BRINDISI/ E' OPERA DI CELEBRE PITTORE/ SIGe PIETRO LABRUZZI/ DONATO PER IL CORO DI MONTUGHI/ DAL M° R. PRE BERNARD:ino DA PRATO/ POSTULARTOR GENERALE DEI CAPPUCCINI.
NSC - Notizie storico-critiche	<p>Come attesta una targhetta incollata sul retro del ritratto, esso fu donato al Convento di Montughi da Padre Bernardino da Prato (1721 - 1785) che come Postulatore Generale dei Cappuccini curò e portò a termine il processo di beatificazione di Lorenzo da Brindisi (1559 - 1619), avvenuto nel 1783 (cfr. Lexicon Capucinatorum, Promptuarium historico bibliographicum ordinis fratrum minorum Capucinatorum (1525 - 1950), Roma 1951, pp. 924 - 930). Come ricorda l'altra iscrizione il ritratto è opera del pittore romano Pietro Labruzzi ed è datato 1783. Possiamo dare fede a questa scritta in quanto tale data coincide con quella della beatificazione; inoltre il Padre donatore morì nel 1785, quindi quest'ultima data è un evidente termine ante quem per la realizzazione dell'opera. Anche nel caso di un altro ritratto di P. Labruzzi esistente a Firenze, quello di "Wiliam Hadfield" (cfr. Gli Uffizi - Catalogo generale, Firenze, 1979 - 1980, Autoritratti, A 495) è riportato dietro manoscritto il nome dell'autore. Il Labruzzi fu pittore di figura e di pale d'altare, ma dette le prove migliori della sua arte nei ritratti che si pongono all'interno della tradizione inaugurata da Pompeo Batoni. Se il lato celebrativo di tale tradizione è assente nella nostra opera, vi si può notare invece il modo di procedere acuto e preciso, che analizza il carattere e l'aspetto sociale del personaggio. Nel "Beato Lorenzo" si rivelano anche quella morbidezza e pastosità delle pennellate e quella grande sapienza nel lumeggiare le superfici, che sono caratteristiche peculiari dell'arte del Labruzzi. Questa pregevole opera è stata assunta come "immagine tipo" della figura del Santo in occasione della pubblicazione dell'"Opera Omnia" e della sua proclamazione a "Dottore della Chiesa" avvenuta nel 1959. Il ritratto, espressamente donato per il coro, vi è rimasto fino al 1945 circa, quando è stato trasferito presso la Curia Provinciale dove oggi si trova nella Sala del Consiglio.</p>

ACQ - ACQUISIZIONE

ACQT - Tipo acquisizione donazione

CDG - CONDIZIONE GIURIDICA

CDGG - Indicazione generica proprietà Ente religioso cattolico

DO - FONTI E DOCUMENTI DI RIFERIMENTO**FTA - DOCUMENTAZIONE FOTOGRAFICA**

FTAX - Genere documentazione allegata

FTAP - Tipo fotografia b/n

FTAN - Codice identificativo SBAS FI 374657

FTA - DOCUMENTAZIONE FOTOGRAFICA

FTAX - Genere documentazione allegata

FTAP - Tipo fotografia b/n

FNT - FONTI E DOCUMENTI

FNTP - Tipo manoscritto

FNTA - Autore Fra' Sisto da Pisa (Giovanni Pardi)

FNTD - Data 1906/ 1940

FNT - FONTI E DOCUMENTI

FNTP - Tipo libro

FNTA - Autore Fra' Giacinto da Pistoia

FNTD - Data 1951 post

BIB - BIBLIOGRAFIA

BIBX - Genere bibliografia specifica

BIBA - Autore Sisto da Pisa

BIBD - Anno di edizione 1925

BIBH - Sigla per citazione 00014432

BIBN - V., pp., nn. p. 148

AD - ACCESSO AI DATI**ADS - SPECIFICHE DI ACCESSO AI DATI**

ADSP - Profilo di accesso 3

ADSM - Motivazione scheda di bene non adeguatamente sorvegliabile

CM - COMPILAZIONE**CMP - COMPILAZIONE**

CMPD - Data 1987

CMPN - Nome Toninelli S.

FUR - Funzionario responsabile Meloni S.

RVM - TRASCRIZIONE PER INFORMATIZZAZIONE

RVMD - Data 1989

RVMN - Nome Biagi E.

AGG - AGGIORNAMENTO - REVISIONE

AGGD - Data 1989

AGGN - Nome Improta M. C.

