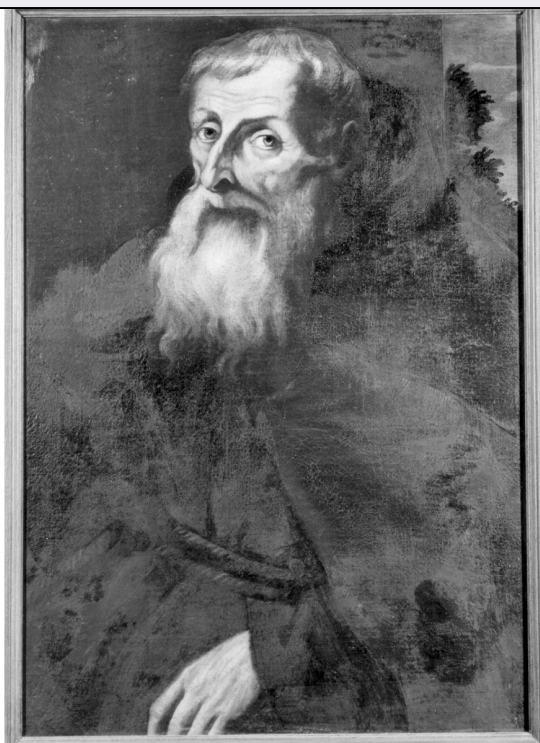


SCHEDA



CD - CODICI

TSK - Tipo Scheda OA

LIR - Livello ricerca C

NCT - CODICE UNIVOCO

NCTR - Codice regione 09

NCTN - Numero catalogo generale 00192115

ESC - Ente schedatore S156

ECP - Ente competente S156

OG - OGGETTO

OGT - OGGETTO

OGTD - Definizione dipinto

SGT - SOGGETTO

SGTI - Identificazione ritratto di Padre Bernardino Catastini

LC - LOCALIZZAZIONE GEOGRAFICO-AMMINISTRATIVA

PVC - LOCALIZZAZIONE GEOGRAFICO-AMMINISTRATIVA ATTUALE

PVCS - Stato ITALIA

PVCR - Regione Toscana

PVCP - Provincia FI

PVCC - Comune Firenze

LDC - COLLOCAZIONE SPECIFICA

UB - UBICAZIONE E DATI PATRIMONIALI

UBO - Ubicazione originaria SC

RO - RAPPORTO

ROF - RAPPORTO OPERA FINALE/ORIGINALE

ROFF - Stadio opera	copia
ROFO - Opera finale /originale	dipinto
ROFS - Soggetto opera finale/originale	ritratto di Padre Bernardino Catastini
ROFA - Autore opera finale /originale	Vicinelli Odoardo
ROFC - Collocazione opera finale/originale	AR/ Arezzo/ Municipio

DT - CRONOLOGIA**DTZ - CRONOLOGIA GENERICA**

DTZG - Secolo	sec. XVIII
DTZS - Frazione di secolo	primo quarto

DTS - CRONOLOGIA SPECIFICA

DTSI - Da	1716
DTSF - null	1718
DTM - Motivazione cronologia	analisi stilistica

AU - DEFINIZIONE CULTURALE**ATB - AMBITO CULTURALE**

ATBD - Denominazione	ambito toscano
ATBM - Motivazione dell'attribuzione	analisi stilistica

MT - DATI TECNICI

MTC - Materia e tecnica	tela/ pittura a olio
--------------------------------	----------------------

MIS - MISURE

MISU - Unita'	cm
MISA - Altezza	68.3
MISL - Larghezza	48

CO - CONSERVAZIONE**STC - STATO DI CONSERVAZIONE**

STCC - Stato di conservazione	discreto
STCS - Indicazioni specifiche	restaurato

RS - RESTAURI**RST - RESTAURI**

RSTD - Data	1980
RSTN - Nome operatore	Fedeli A.

DA - DATI ANALITICI**DES - DESCRIZIONE**

DESO - Indicazioni sull'oggetto	NR (recupero pregresso)
DESI - Codifica Iconclass	11 P 3 : 61 B 11 1 (+52)

DESS - Indicazioni sul soggetto	Soggetti profani. Personaggi: Padre Bernardino Catastini a mezzo busto in una posa di tre quarti rivolto verso sinistra. Abbigliamento: saio da cappuccino. Paesaggi.
NSC - Notizie storico-critiche	Questo dipinto è una copia fedele di un ritratto di Padre Bernardino Catastini d'Arezzo (1636-1718) eseguita pochi anni prima della sua morte (forse nel 1716-18), attribuito a Odoardo Vicinelli (1683-1755) e che si conserva nel Municipio di Arezzo. L'anonimo pittore che ha eseguito questa copia ha preferito, però, probabilmente per adeguarsi agli altri ritratti, una impostazione a mezzo busto piuttosto che riprendere in modo completo l'originale nel quale il francescano cappuccino è dipinto per intero, seduto vicino ad un tavolo all'interno del duo studio. La ripresa dal quadro del Vicinelli è indubbia: il volto quasi identico e così pure l'impostazione della figura. Vi è anche una parte del paesaggio sullo sfondo che nel quadro di Arezzo ha più spazio. Nella nostra copia la cui fattura è indubbiamente settecentesca, il volto emaciato, direttamente illuminato dalla sinistra risulta in questo modo maggiormente in primo piano ed in piena evidenza. Il Catastini fu un personaggio di un certo rilievo perché entrato nell'ordine nel 1652, raggiunse ben presto tutte le più alte cariche ecclesiastiche fino a che nel 1691 fu nominato Ministro Generale (cfr. Lexicon Capucinatorum, Promptuarium historico bibliographicum ordinis fratrum minorum Capucinatorum (1525 - 1950), Roma 1951, pp. 199 - 200). In seguito a questa nomina egli si accinse fra il 1691 e il 1698 a fare una visita pastorale in tutte le province dell'Ordine, fermandosi anche a Montughi. La descrizione del suo viaggio è minutamente ricordata da P. Filippo Bernardi da Firenze nel suo libro manoscritto intitolato Relazione del viaggio fatto dal M. R. Bernardino d'Arezzo e suoi compagni in occasione di visitare la Religione de' Cappuccini, conservato nell'Archivio storico dei Cappuccini di Firenze.
TU - CONDIZIONE GIURIDICA E VINCOLI	
CDG - CONDIZIONE GIURIDICA	
CDGG - Indicazione generica	proprietà Ente religioso cattolico
DO - FONTI E DOCUMENTI DI RIFERIMENTO	
FTA - DOCUMENTAZIONE FOTOGRAFICA	
FTAX - Genere	documentazione allegata
FTAP - Tipo	fotografia b/n
FTAN - Codice identificativo	SBAS FI 376222
AD - ACCESSO AI DATI	
ADS - SPECIFICHE DI ACCESSO AI DATI	
ADSP - Profilo di accesso	3
ADSM - Motivazione	scheda di bene non adeguatamente sorvegliabile
CM - COMPILAZIONE	
CMP - COMPILAZIONE	
CMPD - Data	1987
CM PN - Nome	Vasetti S.
FUR - Funzionario responsabile	Meloni S.
RVM - TRASCRIZIONE PER INFORMATIZZAZIONE	
RVMD - Data	2010

RVMN - Nome	ICCD/ DG BASAE/ Contini L.
AN - ANNOTAZIONI	