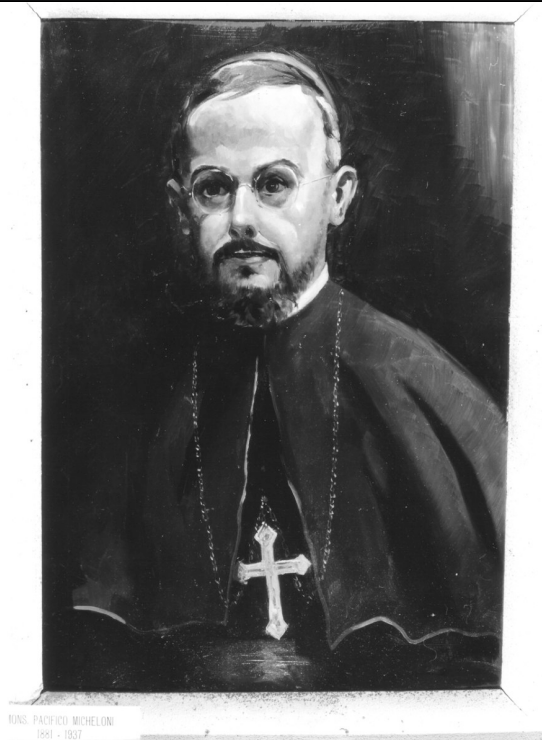


# SCHEDA



## CD - CODICI

TSK - Tipo Scheda OA

LIR - Livello ricerca C

### NCT - CODICE UNIVOCO

NCTR - Codice regione 09

NCTN - Numero catalogo generale 00192145

ESC - Ente schedatore S156

ECP - Ente competente S156

## RV - RELAZIONI

## OG - OGGETTO

### OGT - OGGETTO

OGTD - Definizione dipinto

### SGT - SOGGETTO

SGTI - Identificazione ritratto di Monsignor Pacifico Micheloni

## LC - LOCALIZZAZIONE GEOGRAFICO-AMMINISTRATIVA

### PVC - LOCALIZZAZIONE GEOGRAFICO-AMMINISTRATIVA ATTUALE

PVCS - Stato ITALIA

PVCR - Regione Toscana

PVCP - Provincia FI

PVCC - Comune Firenze

### LDC - COLLOCAZIONE SPECIFICA

## UB - UBICAZIONE E DATI PATRIMONIALI

UBO - Ubicazione originaria SC

**LA - ALTRE LOCALIZZAZIONI GEOGRAFICO-AMMINISTRATIVE**

<b>TCL - Tipo di localizzazione</b>	luogo di provenienza
-------------------------------------	----------------------

**PRV - LOCALIZZAZIONE GEOGRAFICO-AMMINISTRATIVA**

<b>PRVS - Stato</b>	ITALIA
---------------------	--------

<b>PRVR - Regione</b>	Toscana
-----------------------	---------

<b>PRVP - Provincia</b>	FI
-------------------------	----

<b>PRVC - Comune</b>	Firenze
----------------------	---------

<b>PRC - COLLOCAZIONE SPECIFICA</b>	
-------------------------------------	--

**DT - CRONOLOGIA****DTZ - CRONOLOGIA GENERICA**

<b>DTZG - Secolo</b>	sec. XX
----------------------	---------

<b>DTZS - Frazione di secolo</b>	secondo quarto
----------------------------------	----------------

**DTS - CRONOLOGIA SPECIFICA**

<b>DTSI - Da</b>	1938
------------------	------

<b>DTSF - A</b>	1941
-----------------	------

<b>DTM - Motivazione cronologia</b>	bibliografia
-------------------------------------	--------------

**AU - DEFINIZIONE CULTURALE****AUT - AUTORE**

<b>AUTM - Motivazione dell'attribuzione</b>	bibliografia
---	--------------

<b>AUTN - Nome scelto</b>	Ortino Michele
---------------------------	----------------

<b>AUTA - Dati anagrafici</b>	1914/ 1978
-------------------------------	------------

<b>AUTH - Sigla per citazione</b>	00009764
-----------------------------------	----------

**MT - DATI TECNICI**

<b>MTC - Materia e tecnica</b>	compensato/ pittura a olio
--------------------------------	----------------------------

**MIS - MISURE**

<b>MISU - Unità</b>	cm
---------------------	----

<b>MISA - Altezza</b>	68.2
-----------------------	------

<b>MISL - Larghezza</b>	47.9
-------------------------	------

**CO - CONSERVAZIONE****STC - STATO DI CONSERVAZIONE**

<b>STCC - Stato di conservazione</b>	buono
--------------------------------------	-------

**DA - DATI ANALITICI****DES - DESCRIZIONE**

<b>DESO - Indicazioni sull'oggetto</b>	La cornice del quadro, uguale per tutti quelli della serie, ha l'intelaiatura in legno rivestito di stucco rustico grigio e bianco.
--	---

<b>DESI - Codifica Iconclass</b>	11 P 3 : 61 B 11 1 (+52)
----------------------------------	--------------------------

<b>DESS - Indicazioni sul soggetto</b>	Soggetti profani. Personaggi: Monsignore Pacifico Micheloni con sguardo attento e vivace su sfondo rosso cupo intenso. Oggetti: catena con croce dorata.
--	--

**ISR - ISCRIZIONI**

<b>ISRC - Classe di</b>	
-------------------------	--

<b>appartenenza</b>	didascalica
<b>ISRS - Tecnica di scrittura</b>	NR (recupero pregresso)
<b>ISRT - Tipo di caratteri</b>	lettere capitali
<b>ISRP - Posizione</b>	sulla targhetta inserita nella cornice
<b>ISRI - Trascrizione</b>	MONS. PACIFICO MICHELONI/ 1881-1937
<b>NSC - Notizie storico-critiche</b>	Pacifico Micheloni nacque a Prato l'8 marzo 1881. Fattosi francescano cappuccino nel 1896, passò gran parte della sua vita nelle missioni, prima ad Agra nell'Indie Orientali, poi ad Aden in Arabia e infine nella Somalia inglese. Ritornato in Italia morì a Roma il 6 giugno 1936 (cfr. Lexicon Capucinatorum, Promptuarium historico bibliographicum ordinis fratrum minorum Capucinatorum (1525 - 1950), Roma 1951, sub vocem). Il ritratto fa parte del gruppo dipinto da Michele Ortino negli anni 1938/41 per il Convento di Montughi. Per ulteriori notizie sul pittore cfr. scheda n° 122 (catalogo generale n° 09/00192139).

## TU - CONDIZIONE GIURIDICA E VINCOLI

### CDG - CONDIZIONE GIURIDICA

<b>CDGG - Indicazione generica</b>	proprietà Ente religioso cattolico
------------------------------------	------------------------------------

## DO - FONTI E DOCUMENTI DI RIFERIMENTO

### FTA - DOCUMENTAZIONE FOTOGRAFICA

<b>FTAX - Genere</b>	documentazione allegata
<b>FTAP - Tipo</b>	fotografia b/n
<b>FTAN - Codice identificativo</b>	SBAS FI 374634

## AD - ACCESSO AI DATI

### ADS - SPECIFICHE DI ACCESSO AI DATI

<b>ADSP - Profilo di accesso</b>	3
<b>ADSM - Motivazione</b>	scheda di bene non adeguatamente sorvegliabile

## CM - COMPILAZIONE

### CMP - COMPILAZIONE

<b>CMPD - Data</b>	1987
<b>CMPN - Nome</b>	Maccioni P.
<b>FUR - Funzionario responsabile</b>	Meloni S.

### RVM - TRASCRIZIONE PER INFORMATIZZAZIONE

<b>RVMD - Data</b>	2010
<b>RVMN - Nome</b>	ICCD/ DG BASAE/ Contini L.