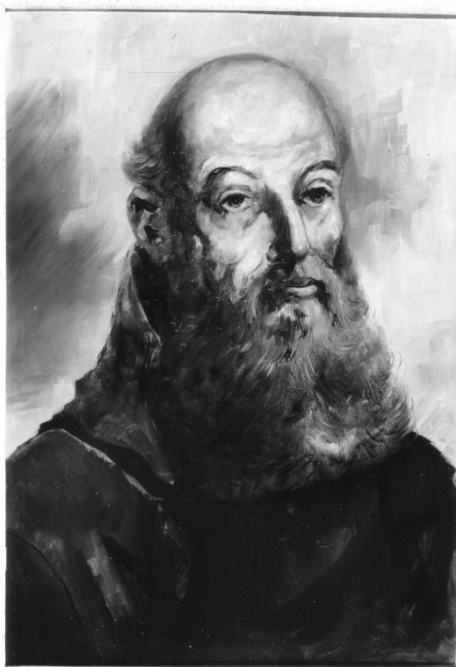


SCHEDA



MICHELANGELO DA S. SEPOLCRO
1742 - 1818

CD - CODICI

TSK - Tipo Scheda OA

LIR - Livello ricerca C

NCT - CODICE UNIVOCO

NCTR - Codice regione 09

NCTN - Numero catalogo generale 00192139

ESC - Ente schedatore S156

ECP - Ente competente S156

RV - RELAZIONI

OG - OGGETTO

OGT - OGGETTO

OGTD - Definizione dipinto

SGT - SOGGETTO

SGTI - Identificazione ritratto di P. Michelangelo da S. Sepolcro

LC - LOCALIZZAZIONE GEOGRAFICO-AMMINISTRATIVA

PVC - LOCALIZZAZIONE GEOGRAFICO-AMMINISTRATIVA ATTUALE

PVCS - Stato ITALIA

PVCR - Regione Toscana

PVCP - Provincia FI

PVCC - Comune Firenze

LDC - COLLOCAZIONE SPECIFICA

UB - UBICAZIONE E DATI PATRIMONIALI

UBO - Ubicazione originaria SC

LA - ALTRE LOCALIZZAZIONI GEOGRAFICO-AMMINISTRATIVE

TCL - Tipo di localizzazione	luogo di provenienza
-------------------------------------	----------------------

PRV - LOCALIZZAZIONE GEOGRAFICO-AMMINISTRATIVA

PRVS - Stato	ITALIA
---------------------	--------

PRVR - Regione	Toscana
-----------------------	---------

PRVP - Provincia	FI
-------------------------	----

PRVC - Comune	Firenze
----------------------	---------

PRC - COLLOCAZIONE SPECIFICA	
-------------------------------------	--

DT - CRONOLOGIA**DTZ - CRONOLOGIA GENERICA**

DTZG - Secolo	sec. XX
----------------------	---------

DTZS - Frazione di secolo	metà
----------------------------------	------

DTS - CRONOLOGIA SPECIFICA

DTSI - Da	1940
------------------	------

DTSF - A	1950
-----------------	------

DTM - Motivazione cronologia	bibliografia
-------------------------------------	--------------

AU - DEFINIZIONE CULTURALE**AUT - AUTORE**

AUTM - Motivazione dell'attribuzione	bibliografia
---	--------------

AUTN - Nome scelto	Ortino Michele
---------------------------	----------------

AUTA - Dati anagrafici	1914/ 1978
-------------------------------	------------

AUTH - Sigla per citazione	00009764
-----------------------------------	----------

MT - DATI TECNICI

MTC - Materia e tecnica	compensato/ pittura a olio
--------------------------------	----------------------------

MIS - MISURE

MISU - Unità	cm
---------------------	----

MISA - Altezza	68.3
-----------------------	------

MISL - Larghezza	48
-------------------------	----

CO - CONSERVAZIONE**STC - STATO DI CONSERVAZIONE**

STCC - Stato di conservazione	buono
--------------------------------------	-------

DA - DATI ANALITICI**DES - DESCRIZIONE**

DESO - Indicazioni sull'oggetto	La cornice di legno è poi rifinita a stucco rustico e dipinta di bianco e grigio.
--	---

DESI - Codifica Iconclass	11 P 3 : 61 B 11 1 (+52)
----------------------------------	--------------------------

DESS - Indicazioni sul soggetto	Soggetti profani. Personaggi: Padre Michelangelo di tre quarti con la folta barba grigio su sfondo molto chiaro eseguito con pennellate grigio-verdi. Abbigliamento religioso: saio marrone.
--	--

ISR - ISCRIZIONI

ISRC - Classe di	
-------------------------	--

appartenenza	didascalica
ISRS - Tecnica di scrittura	NR (recupero pregresso)
ISRT - Tipo di caratteri	lettere capitali
ISRP - Posizione	sulla targhetta inserita nella cornice
ISRI - Trascrizione	P. MICHELANGELO DA S. SEPOLCRO/ 1742-1818
NSC - Notizie storico-critiche	<p>Il dipinto fa parte di una serie di ritratti, che furono commissionati dal Padre Provinciale di Montughi, Giovanni da Baggio, a Michele Ortino nel quinto decennio del nostro secolo, comprendente personaggi rappresentativi dell'Ordine, da porre nel Refettorio. Infatti, Padre Michelangelo (1742 - 1818) ricoprì numerose cariche importanti: fu Definitore, due volte Moderatore e dal 1806 Ministro Generale dell'Ordine dei Cappuccini (cfr. Lexicon Capucinum, Promptuarium historico bibliographicum ordinis fratrum minorum Capucinum (1525 - 1950), Roma 1951, p. 1121). La commissione all'Ortino (cfr. A. M. COMANDUCCI, Dizionario illustrato dei Pittori, Disegnatori, e Incisori Italiani Moderni e Contemporanei, Milano, 1973, IV ed., vol. IV, p. 2268). Avvenne per l'amicizia che lo legava ad alcuni padri del Convento fiorentino: il pittore già in altre occasioni aveva eseguito opere importanti di destinazione religiosa, come l'altare maggiore nella chiesa di San Giusto a Pisa ed in particolare per l'ordine francescano cappuccino, per esempio vari quadri in occasione di santificazioni. Pittore in genere d'acquerello, limita l'uso della tecnica ad olio ai ritratti, come in questa serie, mantenendo tuttavia costanti le sue caratteristiche che lo pongono in ambito espressionista per la vivacità della pennellata, la sicurezza del segno e l'incisività del colore, che sfaccettano e modellano i volti.</p>
TU - CONDIZIONE GIURIDICA E VINCOLI	
CDG - CONDIZIONE GIURIDICA	
CDGG - Indicazione generica	proprietà Ente religioso cattolico
DO - FONTI E DOCUMENTI DI RIFERIMENTO	
FTA - DOCUMENTAZIONE FOTOGRAFICA	
FTAX - Genere	documentazione allegata
FTAP - Tipo	fotografia b/n
FTAN - Codice identificativo	SBAS FI 374628
AD - ACCESSO AI DATI	
ADS - SPECIFICHE DI ACCESSO AI DATI	
ADSP - Profilo di accesso	3
ADSM - Motivazione	scheda di bene non adeguatamente sorvegliabile
CM - COMPILAZIONE	
CMP - COMPILAZIONE	
CMPD - Data	1987
CMPN - Nome	Toninelli S.
FUR - Funzionario responsabile	Meloni S.
RVM - TRASCRIZIONE PER INFORMATIZZAZIONE	
RVMD - Data	2010
RVMN - Nome	ICCD/ DG BASAE/ Contini L.