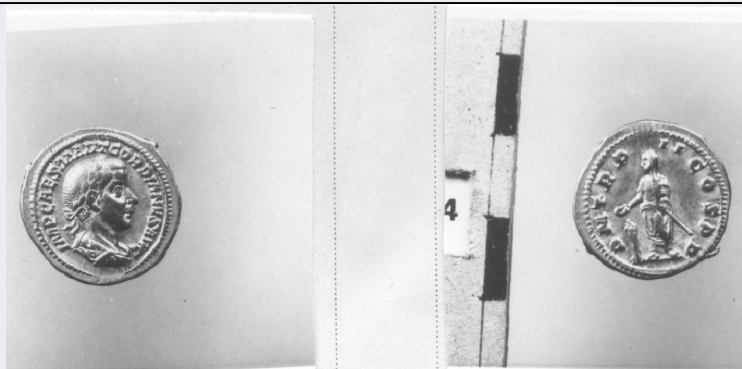


# SCHEDA



## CD - CODICI

TSK - Tipo Scheda	RA
LIR - Livello ricerca	P
NCT - CODICE UNIVOCO	
NCTR - Codice regione	08
NCTN - Numero catalogo generale	00137552
ESC - Ente schedatore	M385
ECP - Ente competente	M385

## OG - OGGETTO

OGT - OGGETTO	
OGTD - Definizione	moneta
OGTT - Tipologia	aureo

## LC - LOCALIZZAZIONE GEOGRAFICO-AMMINISTRATIVA

### PVC - LOCALIZZAZIONE GEOGRAFICO-AMMINISTRATIVA ATTUALE

PVCS - Stato	ITALIA
PVCR - Regione	Emilia-Romagna
PVCP - Provincia	PR
PVCC - Comune	Parma

### LDC - COLLOCAZIONE SPECIFICA

## LA - ALTRE LOCALIZZAZIONI GEOGRAFICO-AMMINISTRATIVE

TCL - Tipo di localizzazione	luogo di reperimento
------------------------------	----------------------

### PRV - LOCALIZZAZIONE GEOGRAFICO-AMMINISTRATIVA

PRVS - Stato	ITALIA
PRVR - Regione	Emilia-Romagna
PRVP - Provincia	PR
PRVC - Comune	Parma

### PRC - COLLOCAZIONE SPECIFICA

PRCD - Denominazione	Teatro Regio
----------------------	--------------

### PRD - DATA

PRDI - Data ingresso	1821/00/00
----------------------	------------

## UB - DATI PATRIMONIALI

**INV - INVENTARIO DI MUSEO O SOPRINTENDENZA**

<b>INVN - Numero</b>	154
----------------------	-----

**DT - CRONOLOGIA****DTZ - CRONOLOGIA GENERICA**

<b>DTZG - Fascia cronologica di riferimento</b>	III sec. d.C.
---	---------------

**DTS - CRONOLOGIA SPECIFICA**

<b>DTSI - Da</b>	240 d.C.
------------------	----------

<b>DTSF - A</b>	240 d.C.
-----------------	----------

<b>DTM - Motivazione cronologia</b>	NR (recupero pregresso)
-------------------------------------	-------------------------

**MT - DATI TECNICI**

<b>MTC - Materia e tecnica</b>	oro/ coniazione
--------------------------------	-----------------

**MIS - MISURE**

<b>MISU - Unità</b>	g
---------------------	---

<b>MISG - Peso</b>	4.85
--------------------	------

**MIS - MISURE**

<b>MISU - Unità</b>	mm
---------------------	----

<b>MISD - Diametro</b>	20
------------------------	----

**DA - DATI ANALITICI****DES - DESCRIZIONE**

<b>DESO - Indicazioni sull'oggetto</b>	Diritto: Busto, drappeggiato, laureato, a destra. Rovescio: L'imperatore, togato, stante, a sinistra, tiene patera e corto scettro, presso di lui altare acceso.
--	--

**ISR - ISCRIZIONI**

<b>ISRC - Classe di appartenenza</b>	monetale
--------------------------------------	----------

<b>ISRL - Lingua</b>	latino
----------------------	--------

<b>ISRS - Tecnica di scrittura</b>	a rilievo
------------------------------------	-----------

<b>ISRT - Tipo di caratteri</b>	maiuscolo
---------------------------------	-----------

<b>ISRP - Posizione</b>	diritto
-------------------------	---------

<b>ISRI - Trascrizione</b>	IMP CAES M ANT GORDIANUS AUG
----------------------------	------------------------------

**ISR - ISCRIZIONI**

<b>ISRC - Classe di appartenenza</b>	monetale
--------------------------------------	----------

<b>ISRL - Lingua</b>	latino
----------------------	--------

<b>ISRS - Tecnica di scrittura</b>	a rilievo
------------------------------------	-----------

<b>ISRT - Tipo di caratteri</b>	maiuscolo
---------------------------------	-----------

<b>ISRP - Posizione</b>	rovescio
-------------------------	----------

<b>ISRI - Trascrizione</b>	P M TR P II COS P P
----------------------------	---------------------

**NSC - Notizie storico-critiche**

V. nn. 131-132; 150; gli esemplari di Gordiano e di Traiano Decio presenti nel gruzzolo oscillano fra i g 4.80 e i g 4.30, costituendo un terzo nucleo di addensamento ponderale. Vediamo tesaurizzati insieme esemplari più antichi, che, per quanto consunti hanno un valore ponderale alto e esemplari più recenti che, benchè in ottimo stato di conservazione, si presentano molto ridotti dal punto di vista ponderale.

Tuttavia, trattandosi di un nucleo di tesaurizzazioni, sui cui momenti di raccolta possiamo solo fare delle ipotesi, non ci è lecito affermare che esemplari, così ponderalmente diversi, circolassero insieme sul mercato.

## CO - CONSERVAZIONE

### STC - STATO DI CONSERVAZIONE

STCC - Stato di conservazione	NR (recupero pregresso)
STCS - Indicazioni specifiche	ottimo

## TU - CONDIZIONE GIURIDICA E VINCOLI

### ACQ - ACQUISIZIONE

ACQT - Tipo acquisizione	ritrovamento
ACQD - Data acquisizione	1821/00/00
ACQL - Luogo acquisizione	Emilia-Romagna/ PR/ Parma/ Teatro Regio

### CDG - CONDIZIONE GIURIDICA

CDGG - Indicazione generica	proprietà Stato
-----------------------------	-----------------

## DO - FONTI E DOCUMENTI DI RIFERIMENTO

### FTA - DOCUMENTAZIONE FOTOGRAFICA

FTAX - Genere	documentazione allegata
FTAP - Tipo	positivo b/n
FTAE - Ente proprietario	MBAC-CM-PIL
FTAN - Codice identificativo	MANPR00137552

### BIB - BIBLIOGRAFIA

BIBX - Genere	bibliografia di confronto
BIBA - Autore	Arte e civ. romana
BIBD - Anno di edizione	1965
BIBH - Sigla per citazione	00000125
BIBN - V., pp., nn.	p. 421

### BIB - BIBLIOGRAFIA

BIBX - Genere	bibliografia di confronto
BIBA - Autore	Finocchi S. [et al.]
BIBD - Anno di edizione	1961
BIBH - Sigla per citazione	00000124
BIBN - V., pp., nn.	nn. 750-760

### BIB - BIBLIOGRAFIA

BIBX - Genere	bibliografia di confronto
BIBA - Autore	Alfieri N. - Arias P. E. - Bermond Montanari G. [et al.]
BIBD - Anno di edizione	1958
BIBH - Sigla per citazione	00000123
BIBN - V., pp., nn.	nn. 135-149

### BIB - BIBLIOGRAFIA

BIBX - Genere	bibliografia di confronto
---------------	---------------------------

<b>BIBA - Autore</b>	Monaco Giorgio
<b>BIBD - Anno di edizione</b>	1940
<b>BIBH - Sigla per citazione</b>	00000122
<b>BIBN - V., pp., nn.</b>	p. 7
<b>BIB - BIBLIOGRAFIA</b>	
<b>BIBX - Genere</b>	bibliografia di confronto
<b>BIBA - Autore</b>	De Lama Pietro
<b>BIBD - Anno di edizione</b>	1824
<b>BIBH - Sigla per citazione</b>	00000121
<b>AD - ACCESSO AI DATI</b>	
<b>ADS - SPECIFICHE DI ACCESSO AI DATI</b>	
<b>ADSP - Profilo di accesso</b>	3
<b>ADSM - Motivazione</b>	scheda di bene non adeguatamente sorvegliabile
<b>CM - COMPILAZIONE</b>	
<b>CMP - COMPILAZIONE</b>	
<b>CMPD - Data</b>	1978
<b>CMPN - Nome</b>	Ercolani, Emanuela
<b>FUR - Funzionario responsabile</b>	Marini Calvani, Mirella
<b>RVM - TRASCRIZIONE PER INFORMATIZZAZIONE</b>	
<b>RVMD - Data</b>	2019
<b>RVMN - Nome</b>	Salimbeni, Barbara
<b>AN - ANNOTAZIONI</b>	