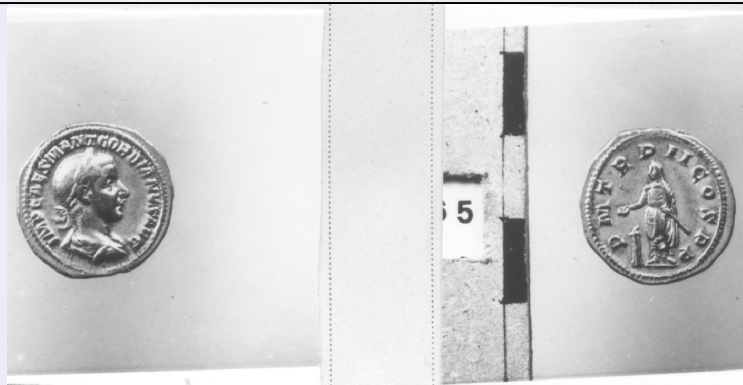


SCHEDA



CD - CODICI

TSK - Tipo Scheda	RA
LIR - Livello ricerca	P
NCT - CODICE UNIVOCO	
NCTR - Codice regione	08
NCTN - Numero catalogo generale	00137553
ESC - Ente schedatore	M385
ECP - Ente competente	M385

OG - OGGETTO

OGT - OGGETTO	
OGTD - Definizione	moneta
OGTT - Tipologia	aureo

LC - LOCALIZZAZIONE GEOGRAFICO-AMMINISTRATIVA

PVC - LOCALIZZAZIONE GEOGRAFICO-AMMINISTRATIVA ATTUALE

PVCS - Stato	ITALIA
PVCR - Regione	Emilia-Romagna
PVCP - Provincia	PR
PVCC - Comune	Parma

LDC - COLLOCAZIONE SPECIFICA

LA - ALTRE LOCALIZZAZIONI GEOGRAFICO-AMMINISTRATIVE

TCL - Tipo di localizzazione	luogo di reperimento
------------------------------	----------------------

PRV - LOCALIZZAZIONE GEOGRAFICO-AMMINISTRATIVA

PRVS - Stato	ITALIA
PRVR - Regione	Emilia-Romagna
PRVP - Provincia	PR
PRVC - Comune	Parma

PRC - COLLOCAZIONE SPECIFICA

PRCD - Denominazione	Teatro Regio
----------------------	--------------

PRD - DATA

PRDI - Data ingresso	1821/00/00
----------------------	------------

UB - DATI PATRIMONIALI**INV - INVENTARIO DI MUSEO O SOPRINTENDENZA**

INVN - Numero 155

DT - CRONOLOGIA**DTZ - CRONOLOGIA GENERICA**

DTZG - Fascia cronologica di riferimento III sec. d.C.

DTS - CRONOLOGIA SPECIFICA

DTSI - Da 240 d.C.

DTSF - A 240 d.C.

DTM - Motivazione cronologia NR (recupero pregresso)

MT - DATI TECNICI

MTC - Materia e tecnica oro/ coniazione

MIS - MISURE

MISU - Unità g

MISG - Peso 4.66

MIS - MISURE

MISU - Unità mm

MISD - Diametro 20

DA - DATI ANALITICI**DES - DESCRIZIONE**DESO - Indicazioni sull'oggetto
Diritto: Busto, drappeggiato, laureato, a destra, visto di spalle.
Rovescio: L'imperatore, stante, togato, tiene patera e scettro, a sinistra, altare.**ISR - ISCRIZIONI**

ISRC - Classe di appartenenza monetale

ISRL - Lingua latino

ISRS - Tecnica di scrittura a rilievo

ISRT - Tipo di caratteri maiuscolo

ISRP - Posizione diritto

ISRI - Trascrizione IMP CAES M ANT GORDIANUS AUG

ISR - ISCRIZIONI

ISRC - Classe di appartenenza monetale

ISRL - Lingua latino

ISRS - Tecnica di scrittura a rilievo

ISRT - Tipo di caratteri maiuscolo

ISRP - Posizione rovescio

ISRI - Trascrizione P M TR P II COS P P

NSC - Notizie storico-critiche V. nn. 131-132; 150; 154.

CO - CONSERVAZIONE**STC - STATO DI CONSERVAZIONE**

STCC - Stato di

conservazione	NR (recupero pregresso)
STCS - Indicazioni specifiche	ottimo
TU - CONDIZIONE GIURIDICA E VINCOLI	
ACQ - ACQUISIZIONE	
ACQT - Tipo acquisizione	ritrovamento
ACQD - Data acquisizione	1821/00/00
ACQL - Luogo acquisizione	Emilia-Romagna/ PR/ Parma/ Teatro Regio
CDG - CONDIZIONE GIURIDICA	
CDGG - Indicazione generica	proprietà Stato
DO - FONTI E DOCUMENTI DI RIFERIMENTO	
FTA - DOCUMENTAZIONE FOTOGRAFICA	
FTAX - Genere	documentazione allegata
FTAP - Tipo	positivo b/n
FTAE - Ente proprietario	MBAC-CM-PIL
FTAN - Codice identificativo	MANPR00137553
BIB - BIBLIOGRAFIA	
BIBX - Genere	bibliografia di confronto
BIBA - Autore	Arte e civ. romana
BIBD - Anno di edizione	1965
BIBH - Sigla per citazione	00000125
BIBN - V., pp., nn.	p. 421
BIB - BIBLIOGRAFIA	
BIBX - Genere	bibliografia di confronto
BIBA - Autore	Finocchi S. [et al.]
BIBD - Anno di edizione	1961
BIBH - Sigla per citazione	00000124
BIBN - V., pp., nn.	nn. 750-760
BIB - BIBLIOGRAFIA	
BIBX - Genere	bibliografia di confronto
BIBA - Autore	Alfieri N. - Arias P. E. - Bermond Montanari G. [et al.]
BIBD - Anno di edizione	1958
BIBH - Sigla per citazione	00000123
BIBN - V., pp., nn.	nn. 135-149
BIB - BIBLIOGRAFIA	
BIBX - Genere	bibliografia di confronto
BIBA - Autore	Monaco Giorgio
BIBD - Anno di edizione	1940
BIBH - Sigla per citazione	00000122
BIBN - V., pp., nn.	p. 7
BIB - BIBLIOGRAFIA	
BIBX - Genere	bibliografia di confronto

BIBA - Autore	De Lama Pietro
BIBD - Anno di edizione	1824
BIBH - Sigla per citazione	00000121
AD - ACCESSO AI DATI	
ADS - SPECIFICHE DI ACCESSO AI DATI	
ADSP - Profilo di accesso	3
ADSM - Motivazione	scheda di bene non adeguatamente sorvegliabile
CM - COMPILAZIONE	
CMP - COMPILAZIONE	
CMPD - Data	1978
CMPN - Nome	Ercolani, Emanuela
FUR - Funzionario responsabile	Marini Calvani, Mirella
RVM - TRASCRIZIONE PER INFORMATIZZAZIONE	
RVMD - Data	2019
RVMN - Nome	Salimbeni, Barbara
AN - ANNOTAZIONI	