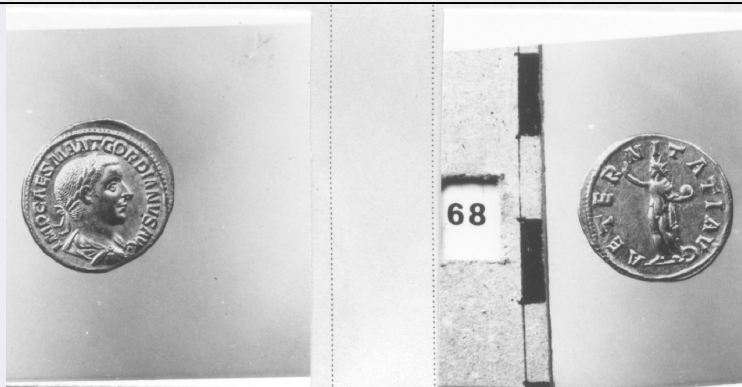


SCHEDA



CD - CODICI

TSK - Tipo Scheda RA

LIR - Livello ricerca P

NCT - CODICE UNIVOCO

NCTR - Codice regione 08

NCTN - Numero catalogo generale 00137555

ESC - Ente schedatore M385

ECP - Ente competente M385

OG - OGGETTO

OGT - OGGETTO

OGTD - Definizione moneta

OGTT - Tipologia aureo

LC - LOCALIZZAZIONE GEOGRAFICO-AMMINISTRATIVA

PVC - LOCALIZZAZIONE GEOGRAFICO-AMMINISTRATIVA ATTUALE

PVCS - Stato ITALIA

PVCR - Regione Emilia-Romagna

PVCP - Provincia PR

PVCC - Comune Parma

LDC - COLLOCAZIONE SPECIFICA

LA - ALTRE LOCALIZZAZIONI GEOGRAFICO-AMMINISTRATIVE

TCL - Tipo di localizzazione luogo di reperimento

PRV - LOCALIZZAZIONE GEOGRAFICO-AMMINISTRATIVA

PRVS - Stato ITALIA

PRVR - Regione Emilia-Romagna

PRVP - Provincia PR

PRVC - Comune Parma

PRC - COLLOCAZIONE SPECIFICA

PRCD - Denominazione Teatro Regio

PRD - DATA

PRDI - Data ingresso 1821/00/00

UB - DATI PATRIMONIALI**INV - INVENTARIO DI MUSEO O SOPRINTENDENZA**

INVN - Numero	157
----------------------	-----

DT - CRONOLOGIA**DTZ - CRONOLOGIA GENERICA**

DTZG - Fascia cronologica di riferimento	III sec. d.C.
---	---------------

DTS - CRONOLOGIA SPECIFICA

DTSI - Da	240 d.C.
------------------	----------

DTSF - A	240 d.C.
-----------------	----------

DTM - Motivazione cronologia	NR (recupero pregresso)
-------------------------------------	-------------------------

MT - DATI TECNICI

MTC - Materia e tecnica	oro/ coniazione
--------------------------------	-----------------

MIS - MISURE

MISU - Unità	g
---------------------	---

MISG - Peso	4.32
--------------------	------

MIS - MISURE

MISU - Unità	mm
---------------------	----

MISD - Diametro	18
------------------------	----

DA - DATI ANALITICI**DES - DESCRIZIONE**

DESO - Indicazioni sull'oggetto	Diritto: Busto, drappeggiato, laureato, a destra, visto di spalle. Rovescio: Il Sole, radiato, nudo, col mantello sulla spalla sinistra, leva in alto la destra e tiene il globo nella sinistra.
--	---

ISR - ISCRIZIONI

ISRC - Classe di appartenenza	monetale
--------------------------------------	----------

ISRL - Lingua	latino
----------------------	--------

ISRS - Tecnica di scrittura	a rilievo
------------------------------------	-----------

ISRT - Tipo di caratteri	maiuscolo
---------------------------------	-----------

ISRP - Posizione	diritto
-------------------------	---------

ISRI - Trascrizione	IMP CAES M ANT GORDIANUS AUG
----------------------------	------------------------------

ISR - ISCRIZIONI

ISRC - Classe di appartenenza	monetale
--------------------------------------	----------

ISRL - Lingua	latino
----------------------	--------

ISRS - Tecnica di scrittura	a rilievo
------------------------------------	-----------

ISRT - Tipo di caratteri	maiuscolo
---------------------------------	-----------

ISRP - Posizione	rovescio
-------------------------	----------

ISRI - Trascrizione	AETERNITATI AUG
----------------------------	-----------------

NSC - Notizie storico-critiche	V. nn. 131-132; 150; 154. Nella successione cronologica ipotizzata da R.I.C.IV, p. 3 per le emissioni di Gordiano III, sulla base del ripostiglio di Dorchester (N.C. 1939, pp. 21 e sgg.) e ripresa anche da Robertson III, p. LXXXIII, la leggenda IMP CAES M ANT GORDIANUS AUG, viene collocata agli anni 238-240. Entrambi
---------------------------------------	--

ignorano questa leggenda AETERNITATI, che viene collocata in un periodo posteriore (241-243). V. n. 158.

CO - CONSERVAZIONE

STC - STATO DI CONSERVAZIONE

STCC - Stato di conservazione	NR (recupero pregresso)
STCS - Indicazioni specifiche	ottimo

TU - CONDIZIONE GIURIDICA E VINCOLI

ACQ - ACQUISIZIONE

ACQT - Tipo acquisizione	ritrovamento
ACQD - Data acquisizione	1821/00/00
ACQL - Luogo acquisizione	Emilia-Romagna/ PR/ Parma/ Teatro Regio

CDG - CONDIZIONE GIURIDICA

CDGG - Indicazione generica	proprietà Stato
-----------------------------	-----------------

DO - FONTI E DOCUMENTI DI RIFERIMENTO

FTA - DOCUMENTAZIONE FOTOGRAFICA

FTAX - Genere	documentazione allegata
FTAP - Tipo	positivo b/n
FTAE - Ente proprietario	MBAC-CM-PIL
FTAN - Codice identificativo	MANPR00137555

AD - ACCESSO AI DATI

ADS - SPECIFICHE DI ACCESSO AI DATI

ADSP - Profilo di accesso	3
ADSM - Motivazione	scheda di bene non adeguatamente sorvegliabile

CM - COMPILAZIONE

CMP - COMPILAZIONE

CMPD - Data	1978
CMPN - Nome	Ercolani, Emanuela
FUR - Funzionario responsabile	Marini Calvani, Mirella

RVM - TRASCRIZIONE PER INFORMATIZZAZIONE

RVMD - Data	2019
RVMN - Nome	Salimbeni, Barbara

AN - ANNOTAZIONI