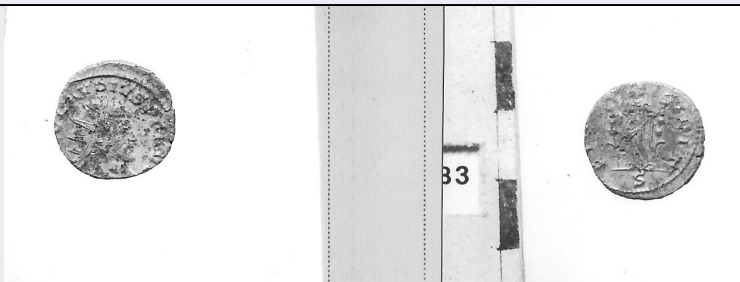


SCHEDA



CD - CODICI

TSK - Tipo Scheda RA

LIR - Livello ricerca P

NCT - CODICE UNIVOCO

NCTR - Codice regione 08

NCTN - Numero catalogo generale 00146366

ESC - Ente schedatore M385

ECP - Ente competente M385

OG - OGGETTO

OGT - OGGETTO

OGTD - Definizione moneta

OGTN - Denominazione /dedicazione antoniniano

LC - LOCALIZZAZIONE GEOGRAFICO-AMMINISTRATIVA

PVC - LOCALIZZAZIONE GEOGRAFICO-AMMINISTRATIVA ATTUALE

PVCS - Stato ITALIA

PVCR - Regione Emilia-Romagna

PVCP - Provincia PR

PVCC - Comune Parma

LDC - COLLOCAZIONE SPECIFICA

LA - ALTRE LOCALIZZAZIONI GEOGRAFICO-AMMINISTRATIVE

TCL - Tipo di localizzazione luogo di reperimento

PRV - LOCALIZZAZIONE GEOGRAFICO-AMMINISTRATIVA

PRVS - Stato ITALIA

PRVR - Regione Emilia-Romagna

PRVP - Provincia PC

PRVC - Comune Cortemaggiore

PRC - COLLOCAZIONE SPECIFICA

PRCD - Denominazione cantiere

UB - DATI PATRIMONIALI

INV - INVENTARIO DI MUSEO O SOPRINTENDENZA

INVN - Numero 14600

RE - MODALITA' DI REPERIMENTO

DSC - DATI DI SCAVO

DSCD - Data	1972/00/00
--------------------	------------

DT - CRONOLOGIA**DTZ - CRONOLOGIA GENERICA**

DTZG - Fascia cronologica di riferimento	sec. III d.C.
---	---------------

DTS - CRONOLOGIA SPECIFICA

DTSI - Da	268
------------------	-----

DTSF - A	270
-----------------	-----

DTM - Motivazione cronologia	NR (recupero pregresso)
-------------------------------------	-------------------------

MT - DATI TECNICI

MTC - Materia e tecnica	biglione coniato
--------------------------------	------------------

MIS - MISURE

MISU - Unità	g
---------------------	---

MISG - Peso	2.90
--------------------	------

MIS - MISURE

MISU - Unità	mm
---------------------	----

MISD - Diametro	17
------------------------	----

DA - DATI ANALITICI**DES - DESCRIZIONE**

DESO - Indicazioni sull'oggetto	Diritto: iscrizione; busto radiato, drappeggiato a destra. Rovescio: iscrizione; Fides drappeggiata, stante a sinistra, tra due stendardi lunghi, infissi al suolo, monogramma I/S (con lettere sovrapposte).
--	---

ISR - ISCRIZIONI

ISRC - Classe di appartenenza	non determinabile
--------------------------------------	-------------------

ISRL - Lingua	latino
----------------------	--------

ISRS - Tecnica di scrittura	a rilievo
------------------------------------	-----------

ISRT - Tipo di caratteri	maiuscolo
---------------------------------	-----------

ISRP - Posizione	diritto
-------------------------	---------

ISRI - Trascrizione	IMP C CLAVDIVS P F AVG
----------------------------	------------------------

ISR - ISCRIZIONI

ISRC - Classe di appartenenza	non determinabile
--------------------------------------	-------------------

ISRL - Lingua	latino
----------------------	--------

ISRS - Tecnica di scrittura	a rilievo
------------------------------------	-----------

ISRT - Tipo di caratteri	maiuscolo
---------------------------------	-----------

ISRP - Posizione	rovescio
-------------------------	----------

ISRI - Trascrizione	FIDE/S M/ILIT
----------------------------	---------------

La Fides si può presentare generalmente con due varianti, la Fides Militum e la Fides Exerci; è comunque uno dei gruppi più rappresentati tra le monete di Claudio II, e caratterizza le monete occidentali. A Roma, la Fides EXERCI si presenta col tipo della Fides stante a destra con due insegne, una delle quali trasversale. I marchi sono: T (rovesciata); TX (rovesciate); TXI (rovesciate), D/IMP C

NSC - Notizie storico-critiche	<p>CLAVDIVS AVG, testa radiata a destra, busto radiato drappeggiato o radiato corazzato; anche IMP CLAVDIVS AVG; IMP C CLAVDIVS P F AVG; CLAVDIVS AVG; DIVO CLAVDIO (GOTHICO), busto radiato e corazzato o testa radiata a destra. La FIDES EXERCI è presente anche con lo stesso tipo stante a sinistra, D/IMP C CLAVDIVS AVG, busto laureato e coratazzo, marchi T (rovesciata); TXI (rovesciate). A Milano la FIDES EXERCI ha il tipo della Fides stante a sinistra, tra due stendardi lunghi infissi al suolo, marchio I/S (sovrapposte) D/ IMP C CLAVDIVS P F AVG, busto radiato e drappeggiato. A Roma la FIDES MILITUM si presenta con lo stesso tipo della Fides stante a sinistra con stendardo e lancia, ma leg. D/ IMP C CLAVDIVS AVG; D/ IMP C CLAVDIVS P F AVG; D/ CLAVDIVS AVG; DIVO CLAVDIO (GOTHICO), con testa radiata ed a R/ FIDES MILITUM e T (rovesciata)... (continua nella scheda seguente).</p>
---------------------------------------	---

CO - CONSERVAZIONE

STC - STATO DI CONSERVAZIONE

STCC - Stato di conservazione	NR
STCS - Indicazioni specifiche	mediocre (patina color rame, tracce di argentatura, corrosa)

TU - CONDIZIONE GIURIDICA E VINCOLI

ACQ - ACQUISIZIONE

ACQT - Tipo acquisizione	ritrovamento fortuito
ACQD - Data acquisizione	1972/00/00
ACQL - Luogo acquisizione	Emilia-Romagna/ PC/ Piacenza/ Cortemaggiore

CDG - CONDIZIONE GIURIDICA

CDGG - Indicazione generica	proprietà Stato
------------------------------------	-----------------

DO - FONTI E DOCUMENTI DI RIFERIMENTO

FTA - DOCUMENTAZIONE FOTOGRAFICA

FTAX - Genere	documentazione allegata
FTAP - Tipo	positivo b/n
FTAE - Ente proprietario	MBAC-MC-PIL
FTAN - Codice identificativo	MANPR00146366

AD - ACCESSO AI DATI

ADS - SPECIFICHE DI ACCESSO AI DATI

ADSP - Profilo di accesso	3
ADSM - Motivazione	scheda di bene non adeguatamente sorvegliabile

CM - COMPILAZIONE

CMP - COMPILAZIONE

CMPD - Data	1980
CMPN - Nome	Vittorio, Anna
FUR - Funzionario responsabile	Marini Calvani, Mirella

RVM - TRASCRIZIONE PER INFORMATIZZAZIONE

RVMD - Data	2019
--------------------	------

