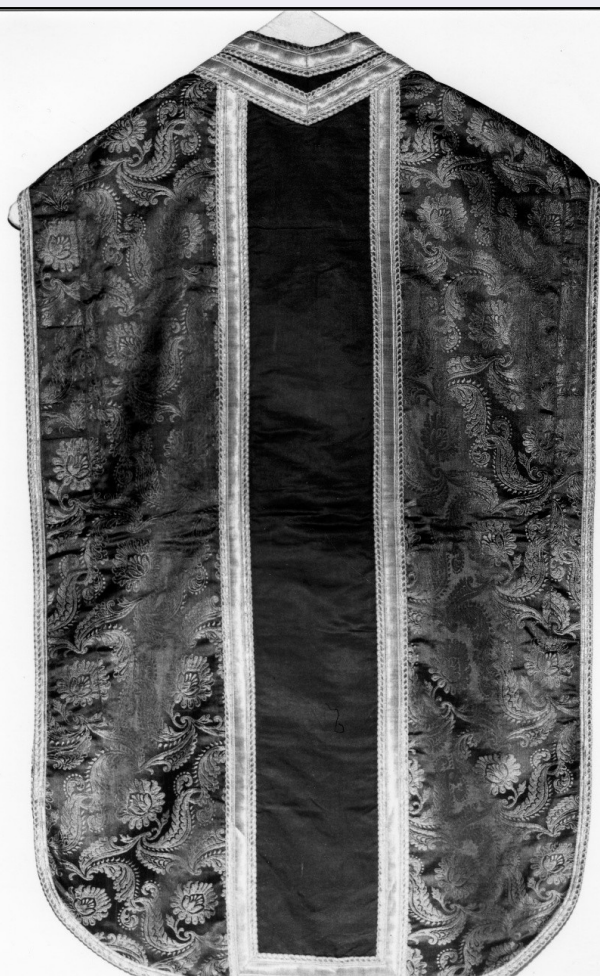


SCHEDA



CD - CODICI

TSK - Tipo Scheda OA

LIR - Livello ricerca C

NCT - CODICE UNIVOCO

NCTR - Codice regione 09

NCTN - Numero catalogo generale 00189035

ESC - Ente schedatore S155

ECP - Ente competente S155

OG - OGGETTO

OGT - OGGETTO

OGTD - Definizione pianeta

LC - LOCALIZZAZIONE GEOGRAFICO-AMMINISTRATIVA

PVC - LOCALIZZAZIONE GEOGRAFICO-AMMINISTRATIVA ATTUALE

PVCS - Stato Italia

PVCR - Regione Toscana

PVCP - Provincia FI

PVCC - Comune Certaldo

LDC - COLLOCAZIONE SPECIFICA

UB - UBICAZIONE E DATI PATRIMONIALI

UBO - Ubicazione originaria	SC
------------------------------------	----

DT - CRONOLOGIA

DTZ - CRONOLOGIA GENERICA

DTZG - Secolo	sec. XVII
----------------------	-----------

DTZS - Frazione di secolo	fine
----------------------------------	------

DTS - CRONOLOGIA SPECIFICA

DTSI - Da	1690
------------------	------

DTSV - Validità	post
------------------------	------

DTSF - A	1699
-----------------	------

DTSL - Validità	ante
------------------------	------

DTM - Motivazione cronologia	analisi stilistica
-------------------------------------	--------------------

DT - CRONOLOGIA

DTZ - CRONOLOGIA GENERICA

DTZG - Secolo	sec. XX
----------------------	---------

DTS - CRONOLOGIA SPECIFICA

DTSI - Da	1900
------------------	------

DTSV - Validità	post
------------------------	------

DTSF - A	1999
-----------------	------

DTSL - Validità	ante
------------------------	------

DTM - Motivazione cronologia	analisi stilistica
-------------------------------------	--------------------

AU - DEFINIZIONE CULTURALE

ATB - AMBITO CULTURALE

ATBD - Denominazione	manifattura toscana
-----------------------------	---------------------

ATBR - Riferimento all'intervento	esecutore
--	-----------

ATBM - Motivazione dell'attribuzione	analisi stilistica
---	--------------------

MT - DATI TECNICI

MTC - Materia e tecnica	seta/ lampasso
--------------------------------	----------------

MTC - Materia e tecnica	metallo/ filatura/ doratura
--------------------------------	-----------------------------

MIS - MISURE

MISU - Unità	cm
---------------------	----

MISA - Altezza	112
-----------------------	-----

MISL - Larghezza	71
-------------------------	----

CO - CONSERVAZIONE

STC - STATO DI CONSERVAZIONE

STCC - Stato di conservazione	mediocre
--------------------------------------	----------

STCS - Indicazioni specifiche	integrazioni, consunzioni.
--------------------------------------	----------------------------

DA - DATI ANALITICI

DES - DESCRIZIONE

DESO - Indicazioni sull'oggetto	Il tessuto con fondo verde e disegno rosa ha la colonna in seta di colore verde. Il gallone è tessuto in filo metallico dorato
--	--

DESI - Codifica Iconclass	NR (recupero pregresso)
DESS - Indicazioni sul soggetto	NR (recupero pregresso)
NSC - Notizie storico-critiche	Il disegno del tessuto è tipico di una manifattura forse toscana della fine del secolo XVII. La colonna è un'integrazione del Novecento.
TU - CONDIZIONE GIURIDICA E VINCOLI	
CDG - CONDIZIONE GIURIDICA	
CDGG - Indicazione generica	proprietà Ente religioso cattolico
DO - FONTI E DOCUMENTI DI RIFERIMENTO	
FTA - DOCUMENTAZIONE FOTOGRAFICA	
FTAX - Genere	documentazione allegata
FTAP - Tipo	fotografia b/n
FTAN - Codice identificativo	SBAS FI 338515
AD - ACCESSO AI DATI	
ADS - SPECIFICHE DI ACCESSO AI DATI	
ADSP - Profilo di accesso	3
ADSM - Motivazione	scheda di bene non adeguatamente sorvegliabile
CM - COMPILAZIONE	
CMP - COMPILAZIONE	
CMPD - Data	1986
CMPN - Nome	Nesi C.
FUR - Funzionario responsabile	Meloni S.
RVM - TRASCRIZIONE PER INFORMATIZZAZIONE	
RVMD - Data	2011
RVMN - Nome	Tori L.
AN - ANNOTAZIONI	