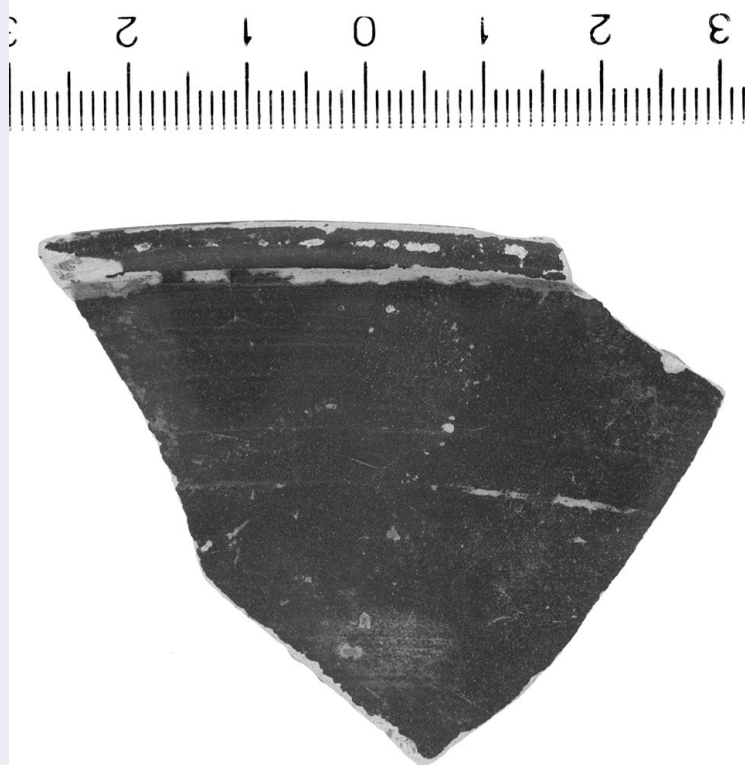


SCHEDA



CD - CODICI

TSK - Tipo scheda	A
LIR - Livello ricerca	P
NCT - CODICE UNIVOCO	
NCTR - Codice regione	06
NCTN - Numero catalogo generale	00007629
ESC - Ente schedatore	S239
ECP - Ente competente	S239

OG - OGGETTO

OGT - OGGETTO

OGTD - Definizione tipologica	porto
OGTN - Denominazione	Porto Vecchio - Magazzino 10

LC - LOCALIZZAZIONE GEOGRAFICO-AMMINISTRATIVA

PVC - LOCALIZZAZIONE GEOGRAFICO-AMMINISTRATIVA

PVCS - Stato	ITALIA
PVCR - Regione	Friuli-Venezia Giulia
PVCP - Provincia	TS
PVCC - Comune	Trieste
PVCI - Indirizzo	Porto Vecchio

CS - LOCALIZZAZIONE CATASTALE

CTL - Tipo di localizzazione	localizzazione fisica
------------------------------	-----------------------

CTS - LOCALIZZAZIONE CATASTALE

CTSC - Comune	Trieste
CTSF - Foglio/Data	4
CTSN - Particelle	262
GP - GEOREFERENZIAZIONE TRAMITE PUNTO	
GPI - Identificativo punto	2
GPL - Tipo di localizzazione	localizzazione fisica
GPD - DESCRIZIONE DEL PUNTO	
GPDP - PUNTO	
GPDPX - Coordinata X	13.766348
GPDPY - Coordinata Y	45.659963
GPM - Metodo di georeferenziazione	punto approssimato
GPT - Tecnica di georeferenziazione	rilievo da cartografia senza sopralluogo
GPP - Proiezione e Sistema di riferimento	WGS84
GPB - BASE DI RIFERIMENTO	
GPBB - Descrizione sintetica	google maps
GPBT - Data	2019
GPBO - Note	https://www.google.it/maps
AU - DEFINIZIONE CULTURALE	
ATB - AMBITO CULTURALE	
ATBR - Riferimento all'intervento	costruzione
ATBD - Denominazione	architettura emporiale-portuale dell'Ottocento
ATBM - Fonte dell'attribuzione	documentazione
RE - NOTIZIE STORICHE	
REN - NOTIZIA	
RENr - Riferimento	intero bene
RENS - Notizia sintetica	costruzione
RENN - Notizia	Il magazzino n. 10 sorge dietro al magazzino n. 9, in asse con il bacino III. La costruzione della fabbrica iniziò nel 1888 su disposizione dell'Ente Portuale. La realizzazione della costruzione venne completata tra il 1891 e il 1892 a opera delle imprese Geiringer, Vallon & C. e Consorzio Triestino Costruttori.
RENF - Fonte	scheda cartacea
RENF - Fonte	scheda del "Catalogo integrato dei beni culturali" del Comune di Trieste
REL - CRONOLOGIA, ESTREMO REMOTO	
RELS - Secolo	XIX
RELI - Data	1891
REV - CRONOLOGIA, ESTREMO RECENTE	
REVS - Secolo	XIX
REVI - Data	1892

SI - SPAZI**SII - SUDDIVISIONE INTERNA**

SIIN - Numero di piani	4
-------------------------------	---

PN - PIANTA**PNT - PIANTA**

PNTS - Schema	longitudinale
----------------------	---------------

PNTF - Forma	regolare
---------------------	----------

PNTE - Dati icnografici significativi	3 avancorpi collegati da 1 pensilina e 2 ordini di ballatoi
--	---

SV - STRUTTURE VERTICALI**SVC - TECNICA COSTRUTTIVA**

SVCC - Genere	muratura portante
----------------------	-------------------

SVC - TECNICA COSTRUTTIVA

SVCT - Tipo di struttura	pilastrini
---------------------------------	------------

SVC - TECNICA COSTRUTTIVA

SVCT - Tipo di struttura	colonne
---------------------------------	---------

SO - STRUTTURE DI ORIZZONTAMENTO**SOF - TIPO**

SOFG - Genere	soffitto
----------------------	----------

SOE - STRUTTURA

SOEC - Tecnica costruttiva	putrelle in acciaio
-----------------------------------	---------------------

CP - COPERTURE**CPF - CONFIGURAZIONE ESTERNA**

CPFG - Genere	piana
----------------------	-------

SC - SCALE**SCL - SCALE**

SCLG - Genere	scala
----------------------	-------

SCLO - Categoria	principale
-------------------------	------------

SCLN - Quantità	1
------------------------	---

SCLL - Collocazione	centrale
----------------------------	----------

DE - ELEMENTI DECORATIVI**DEC - ELEMENTI DECORATIVI**

DECU - Ubicazione	tutti i prospetti
--------------------------	-------------------

DECL - Collocazione	esterna
----------------------------	---------

DECQ - Qualificazione del tipo	bugnato
---------------------------------------	---------

DECQ - Qualificazione del tipo	cornici porte e finestre
---------------------------------------	--------------------------

DECQ - Qualificazione del tipo	marcapiani
---------------------------------------	------------

TU - CONDIZIONE GIURIDICA E VINCOLI**CDG - CONDIZIONE GIURIDICA**

CDGG - Indicazione generica	proprietà Ente pubblico non territoriale
------------------------------------	--

CDGS - Indicazione specifica	Autorità di Sistema Portuale del Mare Adriatico Orientale Porti di Trieste e Monfalcone
NVC - PROVVEDIMENTI DI TUTELA	
NVCT - Tipo provvedimento	D.lgs 490/1999 art.2
NVCE - Estremi provvedimento	2001/08/23
STU - STRUMENTI URBANISTICI	
STUN - Sintesi normativa zona	Lc1 - zona di portualità integrata
DO - FONTI E DOCUMENTI DI RIFERIMENTO	
FTA - DOCUMENTAZIONE FOTOGRAFICA	
FTAX - Genere	documentazione allegata
FTAP - Tipo	fotografia digitale (file)
FTAC - Collocazione	http://www.informatrieste.eu/articoli/?x=entry:ent
FTAN - Codice identificativo	New_1561481447461
FNT - FONTI E DOCUMENTI	
FNTP - Tipo	documentazione fotografica allegata scheda cartacea
FNTD - Data	1985
FNTN - Nome archivio	Archivio Fotografico della Soprintendenza Archeologia, belle arti e paesaggio del Friuli Venezia Giulia - Sede di Trieste
FNTS - Posizione	NEG. 23144, 23149
FNTI - Codice identificativo	New_1561481538133
FNT - FONTI E DOCUMENTI	
FNTP - Tipo	decreto di tutela
FNTD - Data	2001
FNTN - Nome archivio	Archivio documentale della Soprintendenza Archeologia, belle arti e paesaggio del Friuli Venezia Giulia - Sede di Trieste
FNTS - Posizione	NOT. 626
FNTI - Codice identificativo	New_1561481865509
BIB - BIBLIOGRAFIA	
BIBX - Genere	bibliografia di confronto
BIBA - Autore	Barillari, Adriana
BIBD - Anno di edizione	2016
BIBH - Sigla per citazione	B0000117
BIB - BIBLIOGRAFIA	
BIBX - Genere	bibliografia di confronto
BIBA - Autore	Caroli, Antonella
BIBD - Anno di edizione	2002
BIBH - Sigla per citazione	B0000158
BIB - BIBLIOGRAFIA	
BIBX - Genere	bibliografia di confronto
BIBA - Autore	Caroli, Antonella - Bocchieri, Franco [et al.]
BIBD - Anno di edizione	1996
BIBH - Sigla per citazione	B0000159

BIB - BIBLIOGRAFIA

BIBX - Genere	bibliografia di confronto
BIBA - Autore	De Rosa, Adriana - Pavan, Gino - Valcovich, Edini, [et al.]
BIBD - Anno di edizione	1988
BIBH - Sigla per citazione	B0000116

AD - ACCESSO AI DATI**ADS - SPECIFICHE DI ACCESSO AI DATI**

ADSP - Profilo di accesso	1
ADSM - Motivazione	scheda contenente dati liberamente accessibili

CM - COMPILAZIONE**CMP - COMPILAZIONE**

CMPD - Data	1985
CMPN - Nome	Fumarola, Antonio
FUR - Funzionario responsabile	Sain, Marino

AGG - AGGIORNAMENTO - REVISIONE

AGGD - Data	2019
AGGN - Nome	Stacul, Lisa
AGGF - Funzionario responsabile	Crosera, Claudia