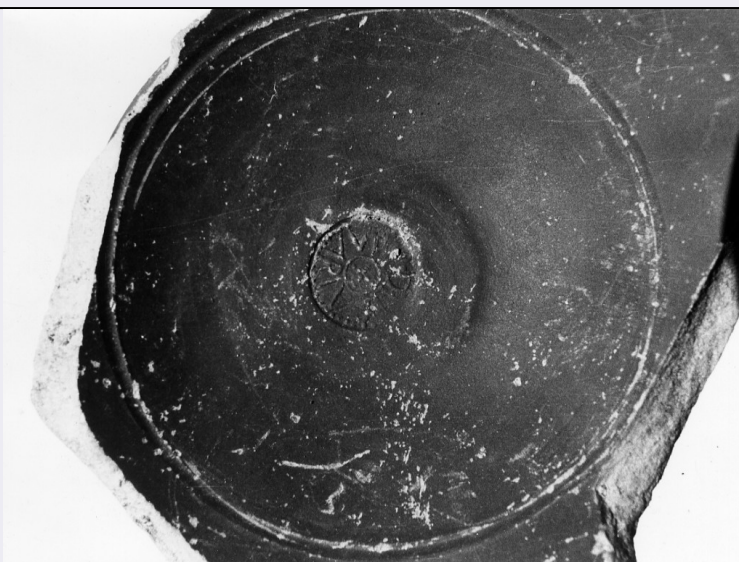


SCHEDA



CD - CODICI

TSK - Tipo Scheda	OA
LIR - Livello ricerca	C
NCT - CODICE UNIVOCO	
NCTR - Codice regione	09
NCTN - Numero catalogo generale	00652308
ESC - Ente schedatore	S156
ECP - Ente competente	S156

OG - OGGETTO

OGT - OGGETTO	
OGTD - Definizione	corporale

LC - LOCALIZZAZIONE GEOGRAFICO-AMMINISTRATIVA

PVC - LOCALIZZAZIONE GEOGRAFICO-AMMINISTRATIVA ATTUALE

PVCS - Stato	Italia
PVCR - Regione	Toscana
PVCP - Provincia	FI
PVCC - Comune	Firenze

LDC - COLLOCAZIONE SPECIFICA

LDCT - Tipologia	palazzo
LDCQ - Qualificazione	statale
LDCN - Denominazione attuale	Palazzo Pitti
LDCU - Indirizzo	p.zza Pitti, 1
LDCM - Denominazione raccolta	Museo degli Argenti
LDCS - Specifiche	Deposito Arredi Sacri

UB - UBICAZIONE E DATI PATRIMONIALI

UBO - Ubicazione originaria	SC
-----------------------------	----

INV - INVENTARIO DI MUSEO O SOPRINTENDENZA**INVN - Numero** Arredi sacri 1177**INVD - Data** 1911**LA - ALTRE LOCALIZZAZIONI GEOGRAFICO-AMMINISTRATIVE****TCL - Tipo di localizzazione** luogo di reperimento**PRV - LOCALIZZAZIONE GEOGRAFICO-AMMINISTRATIVA****PRVS - Stato** ITALIA**PRVR - Regione** Emilia-Romagna**PRVP - Provincia** PC**PRVC - Comune** Piacenza**PRC - COLLOCAZIONE SPECIFICA****PRCT - Tipologia** palazzo**PRCQ - Qualificazione** reale**PRCD - Denominazione** Palazzo Farnese**PRD - DATA****PRDU - Data uscita** 1869/01/10**LA - ALTRE LOCALIZZAZIONI GEOGRAFICO-AMMINISTRATIVE****TCL - Tipo di localizzazione** luogo di deposito**PRV - LOCALIZZAZIONE GEOGRAFICO-AMMINISTRATIVA****PRVS - Stato** Italia**PRVR - Regione** Toscana**PRVP - Provincia** FI**PRVC - Comune** Firenze**PRC - COLLOCAZIONE SPECIFICA****PRCT - Tipologia** palazzo**PRCD - Denominazione** Palazzo Pitti**PRCS - Specifiche** Magazzini**PRD - DATA****PRDI - Data ingresso** 1869 post**LA - ALTRE LOCALIZZAZIONI GEOGRAFICO-AMMINISTRATIVE****TCL - Tipo di localizzazione** luogo di deposito**PRV - LOCALIZZAZIONE GEOGRAFICO-AMMINISTRATIVA****PRVS - Stato** Italia**PRVR - Regione** Toscana**PRVP - Provincia** FI**PRVC - Comune** Firenze**PRC - COLLOCAZIONE SPECIFICA****PRCT - Tipologia** palazzo**PRCD - Denominazione** Palazzo Pitti**PRCS - Specifiche** Magazzino nel Quartiere di Giovanni da San Giovanni**PRD - DATA****PRDI - Data ingresso** 1877 ante

LA - ALTRE LOCALIZZAZIONI GEOGRAFICO-AMMINISTRATIVE

TCL - Tipo di localizzazione	luogo di reperimento
-------------------------------------	----------------------

PRV - LOCALIZZAZIONE GEOGRAFICO-AMMINISTRATIVA

PRVS - Stato	Italia
---------------------	--------

PRVR - Regione	Toscana
-----------------------	---------

PRVP - Provincia	FI
-------------------------	----

PRVC - Comune	Firenze
----------------------	---------

PRC - COLLOCAZIONE SPECIFICA

PRCT - Tipologia	palazzo
-------------------------	---------

PRCD - Denominazione	Palazzo Pitti
-----------------------------	---------------

PRCS - Specifiche	Cappella Palatina
--------------------------	-------------------

PRD - DATA

PRDI - Data ingresso	1911 ante
-----------------------------	-----------

DT - CRONOLOGIA**DTZ - CRONOLOGIA GENERICA**

DTZG - Secolo	sec. XIX
----------------------	----------

DTZS - Frazione di secolo	terzo quarto
----------------------------------	--------------

DTS - CRONOLOGIA SPECIFICA

DTSI - Da	1850
------------------	------

DTSV - Validità	ca
------------------------	----

DTSF - A	1874
-----------------	------

DTSL - Validità	ante
------------------------	------

DTM - Motivazione cronologia	analisi stilistica
-------------------------------------	--------------------

DTM - Motivazione cronologia	contesto
-------------------------------------	----------

AU - DEFINIZIONE CULTURALE**ATB - AMBITO CULTURALE**

ATBD - Denominazione	manifattura Italia centro-settentrionale
-----------------------------	--

ATBM - Motivazione dell'attribuzione	contesto
---	----------

MT - DATI TECNICI

MTC - Materia e tecnica	lino/ tessuto
--------------------------------	---------------

MTC - Materia e tecnica	filo di lino/ merletto meccanico
--------------------------------	----------------------------------

MIS - MISURE

MISU - Unità	cm
---------------------	----

MISA - Altezza	50
-----------------------	----

MISL - Larghezza	44.5
-------------------------	------

MISV - Varie	altezza trina 3.6
---------------------	-------------------

CO - CONSERVAZIONE**STC - STATO DI CONSERVAZIONE**

STCC - Stato di conservazione	buono
--------------------------------------	-------

DA - DATI ANALITICI**DES - DESCRIZIONE**

DESO - Indicazioni sull'oggetto	Corporale in lino inamidato bordato di trina.
DESI - Codifica Iconclass	n.p.
DESS - Indicazioni sul soggetto	n.p.
ISR - ISCRIZIONI	
ISRC - Classe di appartenenza	documentaria
ISRS - Tecnica di scrittura	a inchiostro nero
ISRT - Tipo di caratteri	numeri arabi
ISRP - Posizione	sull'oggetto
ISRI - Trascrizione	1238
ISR - ISCRIZIONI	
ISRC - Classe di appartenenza	documentaria
ISRS - Tecnica di scrittura	a inchiostro nero
ISRT - Tipo di caratteri	numeri arabi
ISRP - Posizione	sull'oggetto
ISRI - Trascrizione	1177 (barrato)
NSC - Notizie storico-critiche	All'epoca di Firenze capitale d'Italia molti arredi dell'ex ducato di Parm a furono spediti a Firenze. Non siamo certi che la collocazione originaria del corporale fosse il Palazzo di Piacenza, dove infatti erano confluiti arredi dal Real Casino di Sala Baganza e da Parma, che poi furono inviati a Firenze (cfr. Orsi Landini 1988, pp. 125-127).
TU - CONDIZIONE GIURIDICA E VINCOLI	
CDG - CONDIZIONE GIURIDICA	
CDGG - Indicazione generica	proprietà Stato
CDGS - Indicazione specifica	Ministero dei beni e delle attività culturali e del turismo
DO - FONTI E DOCUMENTI DI RIFERIMENTO	
FTA - DOCUMENTAZIONE FOTOGRAFICA	
FTAX - Genere	documentazione allegata
FTAP - Tipo	fotografia digitale
FTAN - Codice identificativo	SSPSAEPM FI 22598UC
FTAT - Note	particolare trina
FTA - DOCUMENTAZIONE FOTOGRAFICA	
FTAX - Genere	documentazione allegata
FTAP - Tipo	fotografia digitale
FTAN - Codice identificativo	SSPSAEPM FI 22596UC
FTAT - Note	intero
FTA - DOCUMENTAZIONE FOTOGRAFICA	
FTAX - Genere	documentazione esistente
FTAP - Tipo	fotografia digitale
FTAN - Codice identificativo	SSPSAEPM FI 22597UC

FTAT - Note	particolare numeri inventario
FNT - FONTI E DOCUMENTI	
FNTP - Tipo	inventario
FNTT - Denominazione	Inventario estimativo dei mobili esistenti nel R. Palazzo Pitti alla consegna del Conservatore generale dei Magazzini
FNTD - Data	1863
FNTF - Foglio/Carta	n. 16497
FNTN - Nome archivio	SSPSAEPM FI/ Archivio storico della Guardaroba di Palazzo Pitti
FNTS - Posizione	s.s.
FNTI - Codice identificativo	Mobili 1863
FNT - FONTI E DOCUMENTI	
FNTP - Tipo	inventario
FNTT - Denominazione	Inventario estimativo del Mobiliare esistente nei Reali Magazzini
FNTD - Data	1877
FNTF - Foglio/Carta	n. 1439
FNTN - Nome archivio	SSPSAEPM FI/ Archivio storico della Guardaroba di Palazzo Pitti
FNTS - Posizione	s.s.
FNTI - Codice identificativo	Mobili 1877
FNT - FONTI E DOCUMENTI	
FNTP - Tipo	inventario
FNTT - Denominazione	Inventario dei Mobili e Arredi Sacri di Dotazione della Corona
FNTD - Data	1911
FNTF - Foglio/Carta	n. 1177
FNTN - Nome archivio	SSPSAEPM FI/ Archivio storico della Guardaroba di Palazzo Pitti
FNTS - Posizione	s.s.
FNTI - Codice identificativo	Arredi Sacri 1911
FNT - FONTI E DOCUMENTI	
FNTP - Tipo	inventario
FNTT - Denominazione	Inventario Arredi Sacri
FNTD - Data	1974 ante
FNTF - Foglio/Carta	n. 1238
FNTN - Nome archivio	Firenze/ Museo degli Argenti
FNTS - Posizione	s.s.
FNTI - Codice identificativo	Arredi sacri 1974 ante
BIB - BIBLIOGRAFIA	
BIBX - Genere	bibliografia di confronto
BIBA - Autore	Orsi Landini R.
BIBD - Anno di edizione	1988
BIBH - Sigla per citazione	00000042
BIBN - V., pp., nn.	pp. 125-127
AD - ACCESSO AI DATI	
ADS - SPECIFICHE DI ACCESSO AI DATI	
ADSP - Profilo di accesso	1

ADSM - Motivazione	scheda contenente dati liberamente accessibili
CM - COMPILAZIONE	
CMP - COMPILAZIONE	
CMPD - Data	2013
CM PN - Nome	Palmeri M.
FUR - Funzionario responsabile	Sframeli M.
RVM - TRASCRIZIONE PER INFORMATIZZAZIONE	
RVMD - Data	2013
RV MN - Nome	Palmeri M.