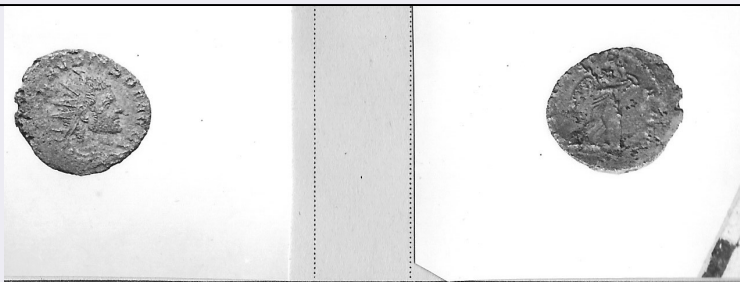


SCHEDA



CD - CODICI

TSK - Tipo Scheda	RA
LIR - Livello ricerca	P
NCT - CODICE UNIVOCO	
NCTR - Codice regione	08
NCTN - Numero catalogo generale	00146400
ESC - Ente schedatore	M385
ECP - Ente competente	M385

OG - OGGETTO

OGT - OGGETTO	
OGTD - Definizione	moneta
OGTN - Denominazione /dedicazione	antoniniano

LC - LOCALIZZAZIONE GEOGRAFICO-AMMINISTRATIVA

PVC - LOCALIZZAZIONE GEOGRAFICO-AMMINISTRATIVA ATTUALE

PVCS - Stato	ITALIA
PVCR - Regione	Emilia-Romagna
PVCP - Provincia	PR
PVCC - Comune	Parma

LDC - COLLOCAZIONE SPECIFICA

LA - ALTRE LOCALIZZAZIONI GEOGRAFICO-AMMINISTRATIVE

TCL - Tipo di localizzazione	luogo di reperimento
------------------------------	----------------------

PRV - LOCALIZZAZIONE GEOGRAFICO-AMMINISTRATIVA

PRVS - Stato	ITALIA
PRVR - Regione	Emilia-Romagna
PRVP - Provincia	PC
PRVC - Comune	Cortemaggiore

PRC - COLLOCAZIONE SPECIFICA

PRCD - Denominazione	cantiere
----------------------	----------

UB - DATI PATRIMONIALI

INV - INVENTARIO DI MUSEO O SOPRINTENDENZA

INVN - Numero	14634
---------------	-------

RE - MODALITA' DI REPERIMENTO

DSC - DATI DI SCAVO

DSCD - Data	1972/00/00
--------------------	------------

DT - CRONOLOGIA**DTZ - CRONOLOGIA GENERICA**

DTZG - Fascia cronologica di riferimento	sec. III d.C.
---	---------------

DTS - CRONOLOGIA SPECIFICA

DTSI - Da	268
------------------	-----

DTSF - A	270
-----------------	-----

DTM - Motivazione cronologia	NR (recupero pregresso)
-------------------------------------	-------------------------

MT - DATI TECNICI

MTC - Materia e tecnica	biglione coniato
--------------------------------	------------------

MIS - MISURE

MISU - Unità	g
---------------------	---

MISG - Peso	2.85
--------------------	------

MIS - MISURE

MISU - Unità	mm
---------------------	----

MISD - Diametro	20x18
------------------------	-------

DA - DATI ANALITICI**DES - DESCRIZIONE**

DESO - Indicazioni sull'oggetto	Diritto: iscrizione; busto radiato e drappeggiato a destra. Rovescio: iscrizione; Vittoria in moto a destra, con palma e corona, monogramma T (rovesciata) su S.
--	--

ISR - ISCRIZIONI

ISRC - Classe di appartenenza	non determinabile
--------------------------------------	-------------------

ISRL - Lingua	latino
----------------------	--------

ISRS - Tecnica di scrittura	a rilievo
------------------------------------	-----------

ISRT - Tipo di caratteri	maiuscolo
---------------------------------	-----------

ISRP - Posizione	diritto
-------------------------	---------

ISRI - Trascrizione	[IMP CL]AVDIVS P F AVG
----------------------------	------------------------

ISR - ISCRIZIONI

ISRC - Classe di appartenenza	non determinabile
--------------------------------------	-------------------

ISRL - Lingua	latino
----------------------	--------

ISRS - Tecnica di scrittura	a rilievo
------------------------------------	-----------

ISRT - Tipo di caratteri	maiuscolo
---------------------------------	-----------

ISRP - Posizione	rovescio
-------------------------	----------

ISRI - Trascrizione	VICT/ORI/A/ AVG
----------------------------	-----------------

v. nn. 14076; 14078; 14221; 14480. Il tipo della Vittoria è rappresentato nelle monete di Claudio II con alcune varianti e appartiene soprattutto alle zecche di Roma e Milano, ma anche a quelle di Siscia, Antiochia, Efeso e Cizico. A Roma si ha il tipo con legenda al R/ VICTORIA AVG, che ha 3 varianti: Vittoria a sinistra con corona e palma; Vittoria a sinistra con lancia e trofeo,

NSC - Notizie storico-critiche

monogramma (?); Vittoria a destra con corona e palma 3 monogrammi diversi (?). Inoltre si hanno anche monete coniate a Roma con leg R /Vittoria a sinistra con scudo, palma e prigionieri. La zecca di Milano conia le monete con leg. R/ VICTORIA AVG che ha 3 varianti: Vittoria a sinistra con palma e corona, monogramma I/S (?); Vittoria in moto a destra con palma e corona, monogrammi I/S, I/T (?); Vittoria fra due prigionieri. La zecca di Siscia e di Antiochia presentano il tipo con leg. R/ VICTORIA AVG, Vittoria in moto a sinistra con corona e palma; Siscia ha marchi (?) e (?) e Antiochia I/A (?). (Segue in Inv. 14635)

CO - CONSERVAZIONE**STC - STATO DI CONSERVAZIONE****STCC - Stato di conservazione**

NR

STCS - Indicazioni specifiche

mediocre (patina color rame, corrosa e consunta, bordi intonacati)

TU - CONDIZIONE GIURIDICA E VINCOLI**ACQ - ACQUISIZIONE****ACQT - Tipo acquisizione**

ritrovamento fortuito

ACQD - Data acquisizione

1972/00/00

ACQL - Luogo acquisizione

Emilia-Romagna/ PC/ Piacenza/ Cortemaggiore

CDG - CONDIZIONE GIURIDICA**CDGG - Indicazione generica**

proprietà Stato

DO - FONTI E DOCUMENTI DI RIFERIMENTO**FTA - DOCUMENTAZIONE FOTOGRAFICA****FTAX - Genere**

documentazione allegata

FTAP - Tipo

positivo b/n

FTAE - Ente proprietario

MBAC-MC-PIL

FTAN - Codice identificativo

MANPR00146400

AD - ACCESSO AI DATI**ADS - SPECIFICHE DI ACCESSO AI DATI****ADSP - Profilo di accesso**

3

ADSM - Motivazione

scheda di bene non adeguatamente sorvegliabile

CM - COMPILAZIONE**CMP - COMPILAZIONE****CMPD - Data**

1980

CMPN - Nome

Vittorio, Anna

FUR - Funzionario responsabile

Marini Calvani, Mirella

RVM - TRASCRIZIONE PER INFORMATIZZAZIONE**RVMD - Data**

2019

RVMN - Nome

Peruzzi, Lucia

AN - ANNOTAZIONI