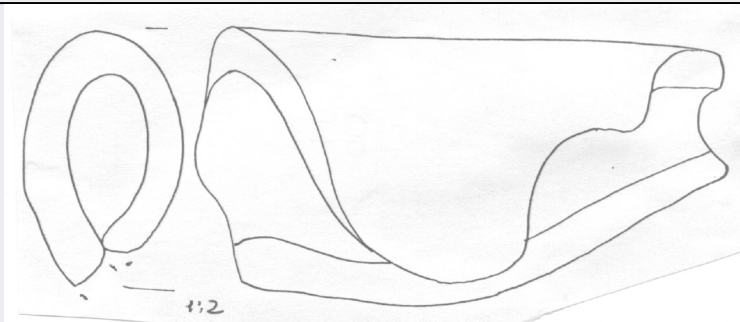


# SCHEDA



## CD - CODICI

TSK - Tipo Scheda RA

LIR - Livello ricerca P

### NCT - CODICE UNIVOCO

NCTR - Codice regione 08

NCTN - Numero catalogo generale 00106060

ESC - Ente schedatore M385

ECP - Ente competente M385

## OG - OGGETTO

### OGT - OGGETTO

OGTD - Definizione vaso/ frammento

CLS - Categoria - classe e produzione STRUMENTI, UTENSILI E OGGETTI D'USO/ CONTENITORI E RECIPIENTI

## LC - LOCALIZZAZIONE GEOGRAFICO-AMMINISTRATIVA

### PVC - LOCALIZZAZIONE GEOGRAFICO-AMMINISTRATIVA ATTUALE

PVCS - Stato ITALIA

PVCR - Regione Emilia-Romagna

PVCP - Provincia PR

PVCC - Comune Parma

### LDC - COLLOCAZIONE SPECIFICA

## LA - ALTRE LOCALIZZAZIONI GEOGRAFICO-AMMINISTRATIVE

TCL - Tipo di localizzazione luogo di reperimento

### PRV - LOCALIZZAZIONE GEOGRAFICO-AMMINISTRATIVA

PRVS - Stato ITALIA

PRVR - Regione Emilia-Romagna

PRVP - Provincia PR

PRVC - Comune Montechiarugolo

## UB - DATI PATRIMONIALI

### INV - INVENTARIO DI MUSEO O SOPRINTENDENZA

INVN - Numero 871

## DT - CRONOLOGIA

### DTZ - CRONOLOGIA GENERICA

<b>DTZG - Fascia cronologica di riferimento</b>	Età del Bronzo medio
<b>DTS - CRONOLOGIA SPECIFICA</b>	
<b>DTSI - Da</b>	1420 a.C.
<b>DTSF - A</b>	1390 a.C.
<b>DTM - Motivazione cronologia</b>	NR (recupero pregresso)
<b>AU - DEFINIZIONE CULTURALE</b>	
<b>ATB - AMBITO CULTURALE</b>	
<b>ATBD - Denominazione</b>	Facies Terramara
<b>ATBM - Motivazione dell'attribuzione</b>	NR (recupero pregresso)
<b>MT - DATI TECNICI</b>	
<b>MTC - Materia e tecnica</b>	impasto bruno-nero
<b>MIS - MISURE</b>	
<b>MISU - Unità</b>	m
<b>MISV - Varie</b>	lunghezza rimasta 0.185
<b>MISV - Varie</b>	diametro 0.085x0.059
<b>DA - DATI ANALITICI</b>	
<b>DES - DESCRIZIONE</b>	
<b>DESO - Indicazioni sull'oggetto</b>	Frammento tubolare di grande vaso a pareti spesse, reso irriconoscibile dal fuoco.
<b>CO - CONSERVAZIONE</b>	
<b>STC - STATO DI CONSERVAZIONE</b>	
<b>STCC - Stato di conservazione</b>	frammentario
<b>STCS - Indicazioni specifiche</b>	Frammento
<b>TU - CONDIZIONE GIURIDICA E VINCOLI</b>	
<b>ACQ - ACQUISIZIONE</b>	
<b>ACQT - Tipo acquisizione</b>	Dono
<b>ACQD - Data acquisizione</b>	1849/00/00 - 1927/00/00
<b>ACQL - Luogo acquisizione</b>	Emilia-Romagna/ PR/ Montechiarugolo/ Basilicanova
<b>CDG - CONDIZIONE GIURIDICA</b>	
<b>CDGG - Indicazione generica</b>	proprietà Stato
<b>DO - FONTI E DOCUMENTI DI RIFERIMENTO</b>	
<b>FTA - DOCUMENTAZIONE FOTOGRAFICA</b>	
<b>FTAX - Genere</b>	documentazione allegata
<b>FTAP - Tipo</b>	positivo b/n
<b>FTAE - Ente proprietario</b>	MBAC-MC-PIL
<b>FTAN - Codice identificativo</b>	MANPR00106060
<b>AD - ACCESSO AI DATI</b>	
<b>ADS - SPECIFICHE DI ACCESSO AI DATI</b>	
<b>ADSP - Profilo di accesso</b>	3

<b>ADSM - Motivazione</b>	scheda di bene non adeguatamente sorvegliabile
<b>CM - COMPILAZIONE</b>	
<b>CMP - COMPILAZIONE</b>	
<b>CMPD - Data</b>	1974
<b>CMPN - Nome</b>	Batchvarova, Anna
<b>FUR - Funzionario responsabile</b>	Marini Calvani, Mirella
<b>RVM - TRASCRIZIONE PER INFORMATIZZAZIONE</b>	
<b>RVMD - Data</b>	2019
<b>RVMN - Nome</b>	Grandi, Francesca
<b>AN - ANNOTAZIONI</b>	