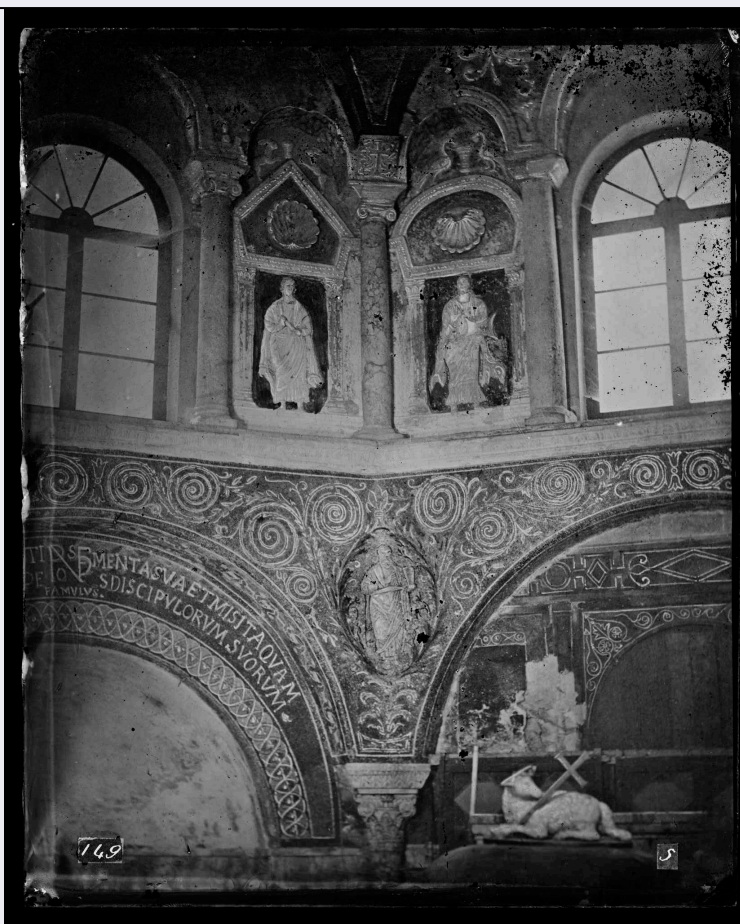


SCHEDA



CD - CODICI

TSK - Tipo Scheda OA

LIR - Livello ricerca C

NCT - CODICE UNIVOCO

NCTR - Codice regione 09

NCTN - Numero catalogo
generale 00341822

ESC - Ente schedatore S155

ECP - Ente competente S155

RV - RELAZIONI

RVE - STRUTTURA COMPLESSA

RVEL - Livello 5

RVER - Codice bene radice 0900341822

OG - OGGETTO

OGT - OGGETTO

OGTD - Definizione dipinto

OGTP - Posizione predella parte centrale

SGT - SOGGETTO

SGTI - Identificazione angeli con turibolo

LC - LOCALIZZAZIONE GEOGRAFICO-AMMINISTRATIVA

PVC - LOCALIZZAZIONE GEOGRAFICO-AMMINISTRATIVA ATTUALE

PVCS - Stato	ITALIA
PVCR - Regione	Toscana
PVCP - Provincia	FI
PVCC - Comune	Greve in Chianti
LDC - COLLOCAZIONE SPECIFICA	
LA - ALTRE LOCALIZZAZIONI GEOGRAFICO-AMMINISTRATIVE	
TCL - Tipo di localizzazione	luogo di provenienza
PRV - LOCALIZZAZIONE GEOGRAFICO-AMMINISTRATIVA	
PRVS - Stato	ITALIA
PRVR - Regione	Toscana
PRVP - Provincia	FI
PRVC - Comune	Greve in Chianti
PRC - COLLOCAZIONE SPECIFICA	
PRD - DATA	
PRDI - Data ingresso	sec. XV
PRDU - Data uscita	1971
DT - CRONOLOGIA	
DTZ - CRONOLOGIA GENERICA	
DTZG - Secolo	sec. XV
DTZS - Frazione di secolo	secondo quarto
DTS - CRONOLOGIA SPECIFICA	
DTSI - Da	1425
DTSF - A	1449
DTM - Motivazione cronologia	analisi stilistica
AU - DEFINIZIONE CULTURALE	
AUT - AUTORE	
AUTR - Riferimento all'intervento	esecutore
AUTM - Motivazione dell'attribuzione	analisi stilistica
AUTN - Nome scelto	Bicci di Lorenzo
AUTA - Dati anagrafici	1373/ 1452
AUTH - Sigla per citazione	00000154
CMM - COMMITTENZA	
CMMN - Nome	benefattori della chiesa di S. Martino a Uzzano
CMMD - Data	sec. XV/ secondo quarto
CMMC - Circostanza	per rimedio delle loro anime
CMMF - Fonte	iscrizione
MT - DATI TECNICI	
MTC - Materia e tecnica	tavola/ pittura a tempera/ doratura
MIS - MISURE	

MISU - Unità	cm
MISR - Mancanza	MNR
CO - CONSERVAZIONE	
STC - STATO DI CONSERVAZIONE	
STCC - Stato di conservazione	buono
RS - RESTAURI	
RST - RESTAURI	
RSTD - Data	1954
RSTE - Ente responsabile	SBAS FI
RST - RESTAURI	
RSTD - Data	1982/ 1984
RSTE - Ente responsabile	SBAS FI
RSTN - Nome operatore	laboratorio di restauro della Fortezza da Basso
DA - DATI ANALITICI	
DES - DESCRIZIONE	
DESO - Indicazioni sull'oggetto	n.p.
DESI - Codifica Iconclass	11 G 19 24
DESS - Indicazioni sul soggetto	Figure: angeli. Suppellettili ecclesiastiche: turibolo.
NSC - Notizie storico-critiche	Bicci di Lorenzo (1373-1452), fecondo autore di pale d'altare di destinazione soprattutto extraurbana e altrettanto prolifico frescante, mostra in quest'opera di attardarsi ancora sulla lezione gotica di Agnolo Gaddi, ad esempio nelle tipologie appuntite dei volti e di Lorenzo Monaco, nel taglio e nella definizione di alcune figure e nelle falcature dei panneggi; non disdegnando, sensibile forse alle innovazioni contemporanee, di cimentarsi in alcuni scorci prospettici, il trono, per quanto di resa soprattutto empirica. Il trittico proviene dalla chiesa di S. Martino a Uzzano, dove nel maggio del 1888 lo vide il Carocci che lo attribuì "ai Gaddi o a qualcuno dei loro migliori scolari". Trasferito nella propositura di S. Croce a Greve, venne trafugato nella notte tra l' 8 e il 9 agosto 1979. Il recupero è avvenuto gradualmente: il 22 febbraio 1982 sono state ritrovate le tre ante del trittico, mentre nel luglio e nel dicembre dello stesso anno rispettivamente la parte sinistra e centrale e quella destra della predella.
TU - CONDIZIONE GIURIDICA E VINCOLI	
CDG - CONDIZIONE GIURIDICA	
CDGG - Indicazione generica	proprietà Ente religioso cattolico
ALN - MUTAMENTI TITOLARITA'/POSSESSO/DETENZIONE	
ALNT - Tipo evento	furto
ALND - Data evento	1979/08/09
ALN - MUTAMENTI TITOLARITA'/POSSESSO/DETENZIONE	
ALNT - Tipo evento	recupero
ALND - Data evento	1982/02/22
ALN - MUTAMENTI TITOLARITA'/POSSESSO/DETENZIONE	

ALNT - Tipo evento	recupero
ALND - Data evento	1982/07/01
ALN - MUTAMENTI TITOLARITA'/POSSESSO/DETENZIONE	
ALNT - Tipo evento	recupero
ALND - Data evento	1982/12/01
DO - FONTI E DOCUMENTI DI RIFERIMENTO	
FTA - DOCUMENTAZIONE FOTOGRAFICA	
FTAX - Genere	documentazione allegata
FTAP - Tipo	positivo b/n
FTAN - Codice identificativo	SBAS FI 463696
FTA - DOCUMENTAZIONE FOTOGRAFICA	
FTAX - Genere	documentazione allegata
FTAP - Tipo	positivo b/n
FTA - DOCUMENTAZIONE FOTOGRAFICA	
FTAX - Genere	documentazione allegata
FTAP - Tipo	positivo b/n
BIB - BIBLIOGRAFIA	
BIBX - Genere	bibliografia specifica
BIBA - Autore	Chiese Chianti
BIBD - Anno di edizione	1993
BIBH - Sigla per citazione	00001932
BIBN - V., pp., nn.	p. 53
AD - ACCESSO AI DATI	
ADS - SPECIFICHE DI ACCESSO AI DATI	
ADSP - Profilo di accesso	3
ADSM - Motivazione	scheda di bene non adeguatamente sorvegliabile
CM - COMPILAZIONE	
CMP - COMPILAZIONE	
CMPD - Data	1997
CMPN - Nome	Cinelli C.
FUR - Funzionario responsabile	Damiani G.
RVM - TRASCRIZIONE PER INFORMATIZZAZIONE	
RVMD - Data	2007
RVMN - Nome	ARTPAST/ Pacciani L.
AGG - AGGIORNAMENTO - REVISIONE	
AGGD - Data	2007
AGGN - Nome	Pacciani L.
AGGF - Funzionario responsabile	NR (recupero pregresso)
AN - ANNOTAZIONI	