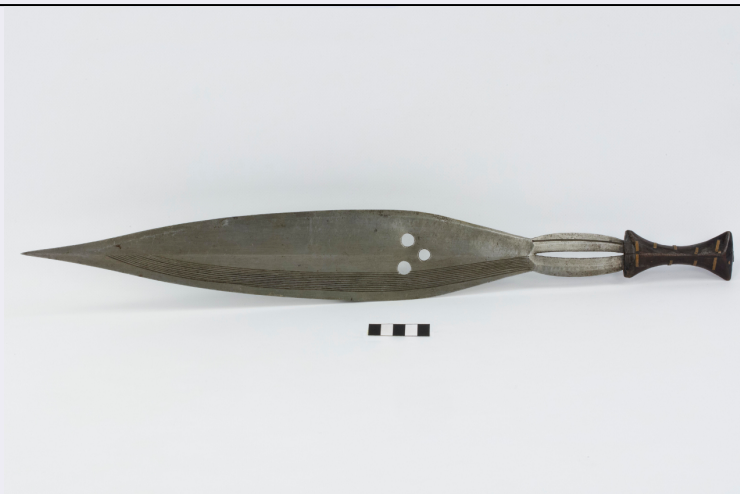


SCHEDA



CD - CODICI

TSK - Tipo scheda BDM

LIR - Livello catalogazione P

NCT - CODICE UNIVOCO

NCTR - Codice Regione 01

NCTN - Numero catalogo generale 00406793

ESC - Ente schedatore UNITO

ECP - Ente competente per tutela S251

OG - BENE CULTURALE

AMB - Ambito di tutela MiC demoetnoantropologico

CTG - Categoria STRUMENTI E ACCESSORI/ ARMI E ARMATURE

OGT - DEFINIZIONE BENE

OGTD - Definizione Daga

OGTV - Configurazione strutturale e di contesto bene semplice

OGC - TRATTAMENTO CATALOGRAFICO

OGCT - Trattamento catalografico scheda unica

OGM - Modalità di individuazione appartenenza ad una collezione o raccolta pubblica

OGR - Disponibilità del bene bene disponibile

AC - ALTRI CODICI

ACC - CODICE SCHEDA - ALTRI ENTI

ACCE - Ente/soggetto responsabile Centro Piemontese di Studi Africani

ACCC - Codice identificativo R0379519

ACCP - Progetto di riferimento Censimento dei fondi africanistici piemontesi - Museo di Antropologia ed Etnografia dell'Università degli Studi di Torino

ACS - SCHEDE CORRELATE - ALTRI ENTI

ACSE - Ente/soggetto responsabile	Centro Piemontese di Studi Africani
ACSC - Codice identificativo	R0379519
ACSP - Progetto di riferimento	Censimento dei fondi africanistici piemontesi - Museo di Antropologia ed Etnografia dell'Università degli Studi di Torino

LC - LOCALIZZAZIONE GEOGRAFICO - AMMINISTRATIVA

PVC - LOCALIZZAZIONE

PVCS - Stato	ITALIA
PVCR - Regione	Piemonte
PVCP - Provincia	TO
PVCC - Comune	Torino

LDC - COLLOCAZIONE SPECIFICA

LDCT - Tipologia	museo
LDCQ - Qualificazione	universitario
LDCN - Denominazione attuale	Palazzo degli Istituti Anatomici
LDCC - Complesso di appartenenza	Polo Museale Universitario
LDCU - Indirizzo	via Michelangelo Buonarroti, 32
LDCM - Denominazione raccolta	Museo di Antropologia ed Etnografia del Sistema Museale di Ateneo dell'Università degli Studi di Torino
LDCS - Specifiche	Piano 1/ Stanza 4/ Armadio M/ Scaffale VI
LDCD - Riferimento cronologico	2018

ACB - ACCESSIBILITA' DEL BENE

ACBA - Accessibilità	sì
-----------------------------	----

LA - ALTRE LOCALIZZAZIONI GEOGRAFICO - AMMINISTRATIVE

TLC - Tipo di localizzazione	luogo di provenienza/collocazione precedente
-------------------------------------	--

PRV - LOCALIZZAZIONE

PRVS - Stato	ITALIA
PRVR - Regione	Piemonte
PRVP - Provincia	TO
PRVC - Comune	Torino

PRC - COLLOCAZIONE SPECIFICA

PRCT - Tipologia contenitore fisico	palazzo
PRCN - Denominazione contenitore fisico	Ex Ospedale San Giovanni Battista
PRCU - Indicazioni viabilistiche	via Accademia Albertina, 17
PRCM - Denominazione contenitore giuridico	Università degli Studi di Torino

PRD - DATI CRONOLOGICI

PRDI - Riferimento cronologico/data inizio	1936
---	------

PRDU - Data fine	2018
LAN - Note	Durante il secondo conflitto mondiale, le collezioni del Museo di Antropologia ed Etnografia sono state spostate provvisoriamente a Fossano (CN).

LA - ALTRE LOCALIZZAZIONI GEOGRAFICO - AMMINISTRATIVE

TLC - Tipo di localizzazione	luogo di provenienza/collocazione precedente
PRV - LOCALIZZAZIONE	
PRVS - Stato	ITALIA
PRVR - Regione	Piemonte
PRVP - Provincia	TO
PRVC - Comune	Torino
PRC - COLLOCAZIONE SPECIFICA	
PRCT - Tipologia contenitore fisico	palazzo
PRCN - Denominazione contenitore fisico	Palazzo dei Principi di Carignano
PRCU - Indicazioni viabilistiche	Via Accademia delle Scienze, 5
PRCM - Denominazione contenitore giuridico	Istituto e Museo di Antropologia ed Etnografia
PRD - DATI CRONOLOGICI	
PRDI - Riferimento cronologico/data inizio	Non determinabile
PRDU - Data fine	1936

LA - ALTRE LOCALIZZAZIONI GEOGRAFICO - AMMINISTRATIVE

TLC - Tipo di localizzazione	luogo di provenienza/collocazione precedente
PRV - LOCALIZZAZIONE	
PRVS - Stato	ITALIA
PRVR - Regione	Piemonte
PRVP - Provincia	TO
PRVC - Comune	Torino
PRC - COLLOCAZIONE SPECIFICA	
PRCT - Tipologia contenitore fisico	museo
PRCQ - Qualificazione contenitore fisico	pubblico
PRCN - Denominazione contenitore fisico	Regio Museo di Antichità
PRCU - Indicazioni viabilistiche	p.za Reale 1
PRD - DATI CRONOLOGICI	
PRDI - Riferimento cronologico/data inizio	1900
PRDU - Data fine	Non determinabile

LA - ALTRE LOCALIZZAZIONI GEOGRAFICO - AMMINISTRATIVE

TLC - Tipo di localizzazione	luogo di rilevamento
PRT - LOCALIZZAZIONE ESTERA	
PRTK - Continente /subcontinente	Africa
PRTS - Stato	REPUBBLICA DEMOCRATICA DEL CONGO
PRD - DATI CRONOLOGICI	
PRDI - Riferimento cronologico/data inizio	1892 (?)
PRDU - Data fine	1900
DR - DATI DI RILEVAMENTO	
DRL - Rilevatore	Gariazzo, Pietro Antonio
DRD - Data del rilevamento	1900 ante
UB - DATI PATRIMONIALI/INVENTARI/STIME/COLLEZIONI	
INV - ALTRI INVENTARI	
INVN - Codice inventario	AF 144
INVD - Riferimento cronologico	XX fine - in corso
INV - ALTRI INVENTARI	
INVN - Codice inventario	1533
INVD - Riferimento cronologico	1961 ante
INV - ALTRI INVENTARI	
INVN - Codice inventario	Af 78
INVD - Riferimento cronologico	1974 (?)
INV - ALTRI INVENTARI	
INVN - Codice inventario	98
INVD - Riferimento cronologico	1900
DT - CRONOLOGIA	
DTN - NOTIZIA STORICA	
DTNS - Notizia (sintesi)	realizzazione
DTZ - CRONOLOGIA GENERICA	
DTZG - Fascia cronologica /periodo	XIX
DTZS - Specifiche fascia cronologica/periodo	seconda metà
DTS - CRONOLOGIA SPECIFICA	
DTSI - Da	1850
DTSF - A	1900
DTM - Motivazione/fonte	documentazione
AU - DEFINIZIONE CULTURALE	
ATB - AMBITO CULTURALE	
ATBD - Denominazione	Zande

ATBR - Ruolo	realizzazione
ATBM - Motivazione/fonte	bibliografia
ATBM - Motivazione/fonte	analisi stilistica
ATBM - Motivazione/fonte	documentazione
ATBS - Note	La documentazione esistente identifica il reperto come di produzione Zande, ma armi di questo tipo sono prodotte e circolano anche, tra gli altri, tra i Boa e i Binsa.

DA - DATI ANALITICI

DES - Descrizione	Daga con lama lanceolata a doppio taglio decorata con tre fori e linee parallele incise su metà di entrambi i lati. Alla base, verso l'impugnatura, si restringe e presenta un traforo longitudinale. L'impugnatura è a forma di rocchetto in legno e decorata con lamine di rame.
--------------------------	--

MT - DATI TECNICI

MTC - MATERIA E TECNICA	
MTCM - Materia	metallo/ ferro
MTCT - Tecnica	forgiatura
MTC - MATERIA E TECNICA	
MTCM - Materia	legno
MTCT - Tecnica	intaglio
MTC - MATERIA E TECNICA	
MTCM - Materia	metallo/ rame
MTCT - Tecnica	laminatura
MIS - MISURE	
MISZ - Tipo di misura	altezzaxlunghezzaxspessore
MISS - Specifiche	massima
MISU - Unità di misura	cm
MISM - Valore	63x8x3

UT - UTILIZZAZIONI

UTU - DATI DI USO	
UTUT - Tipo	storico
UTUF - Funzione	Arma bianca
UTUM - Modalità di uso	Arma da parata e da combattimento.
UTUO - Occasione	Rituale, cerimoniale, militare

CO - CONSERVAZIONE E INTERVENTI

STC - STATO DI CONSERVAZIONE	
STCC - Stato di conservazione	buono

TU - CONDIZIONE GIURIDICA E PROVVEDIMENTI DI TUTELA

CDG - CONDIZIONE GIURIDICA	
CDGG - Indicazione generica	proprietà Ente pubblico non territoriale
CDGS - Indicazione specifica	Università degli Studi di Torino
CDGI - Indirizzo	via Verdi 8, Torino

ACQ - ACQUISIZIONE

ACQT - Tipo acquisizione	donazione
ACQN - Nome	Non determinabile
ACQD - Riferimento cronologico	XX prima metà
ACQE - Note	Il bene compare nel catalogo della collezione di oggetti etnografici donata da Pietro Antonio Gariazzo al Regio Museo di Antichità di Torino compilato dall'archeologo Antonio Taramelli nel 1900. Si presume che la collezione sia stata successivamente donata al Museo di Antropologia ed Etnografia dell'Università degli Studi di Torino diretto da Giovanni Marro. In assenza di informazioni più precise e in attesa di ulteriori riscontri, non è possibile determinare quando e per opera di chi sia avvenuta la donazione.
BPT - Provvedimenti di tutela - sintesi	no

DO - DOCUMENTAZIONE**FTA - DOCUMENTAZIONE FOTOGRAFICA**

FTAN - Codice identificativo	MAET_AF_144
FTAX - Genere	documentazione allegata
FTAP - Tipo	fotografia digitale (file)
FTAF - Formato	jpg
FTAA - Autore	Marco Di Nardo
FTAD - Riferimento cronologico	2019
FTAE - Ente proprietario	Museo di Antropologia ed Etnografia dell'Università degli Studi di Torino
FTAK - Nome file originale	MAET_AF_144.jpg

AD - ACCESSO AI DATI**ADS - SPECIFICHE DI ACCESSO AI DATI**

ADSP - Profilo di accesso	1
ADSM - Motivazione	scheda contenente dati liberamente accessibili

CM - CERTIFICAZIONE E GESTIONE DEI DATI**CMP - REDAZIONE E VERIFICA SCIENTIFICA**

CMPD - Anno di redazione	2022
CMPN - Responsabile ricerca e redazione	Grasso, Erika
CMPS - Note	La ricerca è stata condotta con l'ausilio di Sara Gobbo (Corso di laurea magistrale in Antropologia culturale ed Etnologia, Università degli Studi di Torino).
RSR - Referente verifica scientifica	Pennacini, Cecilia
FUR - Funzionario responsabile	Moratti, Valeria