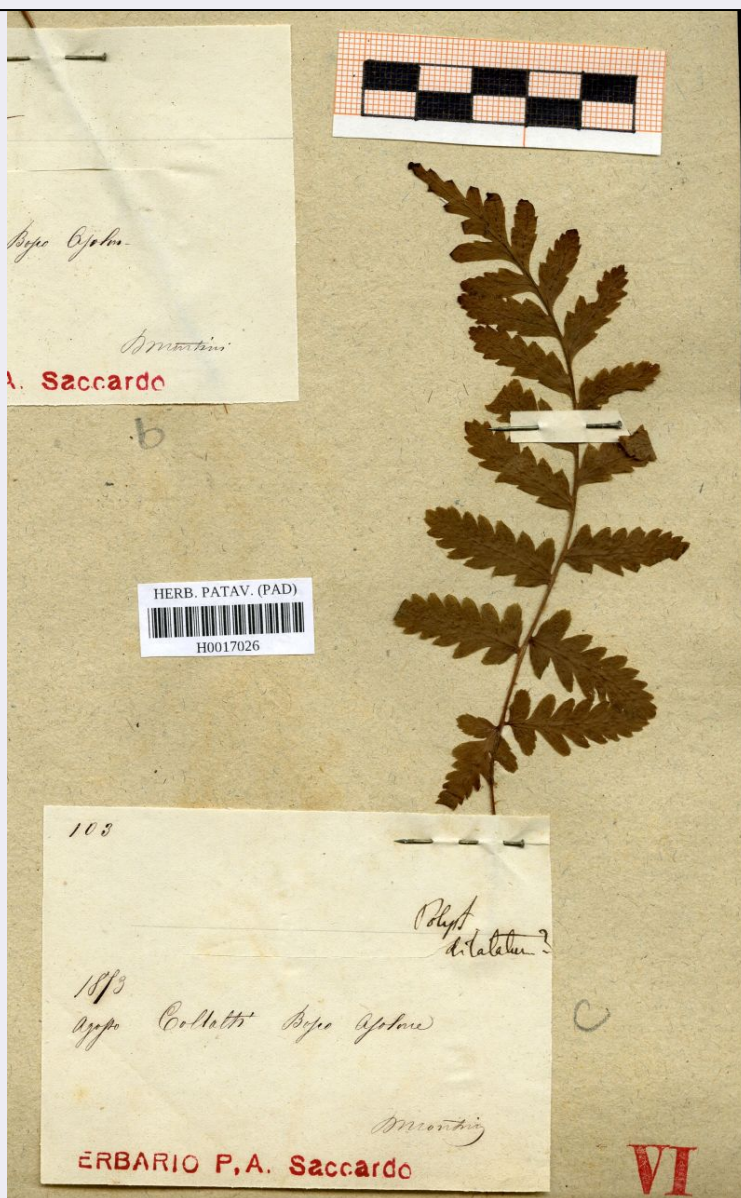


# SCHEDA



## CD - CODICI

TSK - Tipo scheda	BNB
LIR - Livello ricerca	P
NCT - CODICE UNIVOCO	
NCTR - Codice regione	05
NCTN - Numero catalogo generale	00698688
ESC - Ente schedatore	UNIPD
ECP - Ente competente	S234

## AC - ALTRI CODICI

ACI - Codice internazionale erbario	PAD
ACO - Codice collezione/ raccolta	Erbario delle Venezie
ACK - Codice campione	H0017026
ACN - Altro codice campione	VI

**OG - OGGETTO****OGT - OGGETTO**

<b>OGTD - Definizione</b>	erbario
<b>OGTE - Denominazione erbario</b>	Erbario delle Venezie
<b>OGTR - Tipologia erbario</b>	erbario crittogamico
<b>OGTC - Denominazione collezione/ raccolta</b>	Erbario delle Venezie
<b>OGTZ - Tipologia collezione/ raccolta</b>	collezione crittogamica
<b>OGTO - Tipologia contenitore</b>	foglio
<b>OGTK - Tipologia campione</b>	essiccato

**SB - SISTEMATICA-BOTANICA****SBS - SISTEMATICA**

<b>SBSF - Famiglia</b>	Aspidiaceae
<b>SBSN - Numero genere</b>	VI

**NBN - NOMENCLATURA**

<b>NBNA - Specie nome completo</b>	Polystichum dilatatum (Hoffm.) Schumach.
------------------------------------	--

**NAA - NOMENCLATURA ATOMIZZATA**

<b>NAAA - Genere</b>	Polystichum
<b>NAAB - Specie nome</b>	dilatatum
<b>NAAC - Specie autore</b>	(Hoffm.) Schumach.

**DBV - DETERMINAVIT**

<b>DBVA - Determinavit</b>	Montini, D.
----------------------------	-------------

**CBP - COMPOSIZIONE CAMPIONE**

<b>CBPF - Numero fogli/ parti</b>	1
<b>CBPE - Numero etichette</b>	1
<b>CBPB - Numero buste</b>	0

**SBE - CARTELLINI/ ETICHETTE**

<b>SBET - Testo</b>	Collalti, Asolano
<b>SBEL - Lingua</b>	italiano
<b>SBEC - Caratteri lingua</b>	latini
<b>SBEA - Autografia</b>	si
<b>SBEG - Indicazioni grafiche</b>	Erbario P.A.Saccardo

**LR - DATI DI RACCOLTA****LRV - LOCALITA' DI RACCOLTA**

<b>LRVT - Tipo di localizzazione</b>	località di raccolta - dati storici
<b>LRVK - Continente</b>	Europa
<b>LRVS - Stato</b>	Italia
<b>LRVR - Regione</b>	Veneto
<b>LRVP - Provincia</b>	Treviso

<b>LRVC - Comune</b>	Asolo
<b>LRVL - Località</b>	Collalto
<b>LRI - INFORMAZIONI SULLA RACCOLTA</b>	
<b>LRIE - Specifiche di raccolta</b>	bosco
<b>LRD - LEGIT E DATA</b>	
<b>LRDA - Legit</b>	Montini, D.
<b>LRDF - Data esatta</b>	1873/08
<b>RB - REVISIONI-BOTANICA</b>	
<b>RBR - DATI REVISIONE</b>	
<b>RBRT - Tipologia</b>	revisione morfologica
<b>RBRA - Autore</b>	Palmieri, Silvia
<b>RBRN - Nome da revisione</b>	Dryopteris dilatata (Hoffm.) A. Gray.
<b>RBRB - Bibliografia</b>	www.theplantlist.org
<b>RBN - NOMENCLATURA ATOMIZZATA</b>	
<b>RBNA - Genere</b>	Dryopteris
<b>RBNB - Specie nome</b>	dilatata
<b>RBNC - Specie autore</b>	(Hoffm.) A. Gray.
<b>RBA - Note</b>	Sinonimo corrente
<b>RBD - DATA REVISIONE</b>	
<b>RBDF - Data esatta</b>	2019/06/21
<b>LC - LOCALIZZAZIONE GEOGRAFICO-AMMINISTRATIVA</b>	
<b>PVC - LOCALIZZAZIONE GEOGRAFICO-AMMINISTRATIVA ATTUALE</b>	
<b>PVCS - Stato</b>	ITALIA
<b>PVCR - Regione</b>	Veneto
<b>PVCP - Provincia</b>	PD
<b>PVCC - Comune</b>	Padova
<b>PVCL - Località</b>	PADOVA
<b>LDC - COLLOCAZIONE SPECIFICA</b>	
<b>LDCT - Tipologia</b>	palazzo
<b>LDCQ - Qualificazione</b>	pubblico
<b>LDCN - Denominazione attuale</b>	Palazzina del prefetto (ex)
<b>LDCC - Complesso di appartenenza</b>	Orto Botanico di Padova
<b>CO - CONSERVAZIONE</b>	
<b>STC - STATO DI CONSERVAZIONE</b>	
<b>STCT - Tipo</b>	secco
<b>STCC - Stato di conservazione</b>	buono
<b>TU - CONDIZIONE GIURIDICA E VINCOLI</b>	
<b>ACQ - ACQUISIZIONE</b>	
<b>ACQT - Tipo acquisizione</b>	donazione

**CDG - CONDIZIONE GIURIDICA****CDGG - Indicazione  
generica**

proprietà Ente pubblico non territoriale

**DO - FONTI E DOCUMENTI DI RIFERIMENTO****FTA - DOCUMENTAZIONE FOTOGRAFICA****FTAX - Genere**

documentazione allegata

**FTAP - Tipo**

fotografia digitale (file)

**FTAA - Autore**

Palmieri, Silvia

**FTAD - Data**

2019/08/06

**FTAE - Ente proprietario**

Università degli Studi di Padova

**FTAN - Codice identificativo**

unipdmb000048

**FTAF - Formato**

jpg

**AD - ACCESSO AI DATI****ADS - SPECIFICHE DI ACCESSO AI DATI****ADSP - Profilo di accesso**

2

**ADSM - Motivazione**

scheda contenente dati personali

**CM - COMPILAZIONE****CMP - COMPILAZIONE****CMPD - Data**

2019

**CMPN - Nome**

Palmieri, Silvia

**RSR - Referente scientifico**

Marcucci, Rossella

**FUR - Funzionario  
responsabile**

Majoli, Luca