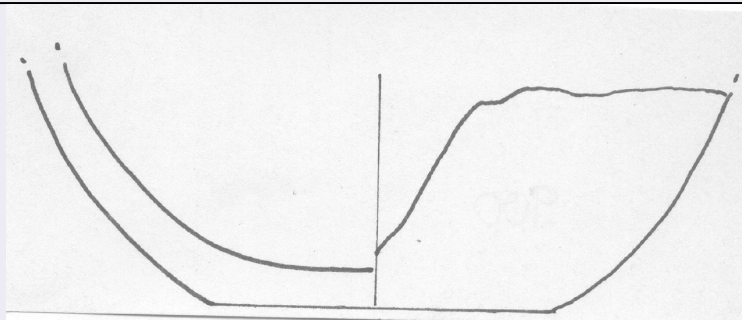


# SCHEDA



## CD - CODICI

TSK - Tipo Scheda RA

LIR - Livello ricerca P

### NCT - CODICE UNIVOCO

NCTR - Codice regione 08

NCTN - Numero catalogo generale 00106076

ESC - Ente schedatore M385

ECP - Ente competente M385

## OG - OGGETTO

### OGT - OGGETTO

OGTD - Definizione fondo di vaso

CLS - Categoria - classe e produzione STRUMENTI, UTENSILI E OGGETTI D'USO/ CONTENITORI E RECIPIENTI

## LC - LOCALIZZAZIONE GEOGRAFICO-AMMINISTRATIVA

### PVC - LOCALIZZAZIONE GEOGRAFICO-AMMINISTRATIVA ATTUALE

PVCS - Stato ITALIA

PVCR - Regione Emilia-Romagna

PVCP - Provincia PR

PVCC - Comune Parma

### LDC - COLLOCAZIONE SPECIFICA

## LA - ALTRE LOCALIZZAZIONI GEOGRAFICO-AMMINISTRATIVE

TCL - Tipo di localizzazione luogo di reperimento

### PRV - LOCALIZZAZIONE GEOGRAFICO-AMMINISTRATIVA

PRVS - Stato ITALIA

PRVR - Regione Emilia-Romagna

PRVP - Provincia PR

PRVC - Comune Fidenza

### PRD - DATA

PRDI - Data ingresso 1888/00/00

## UB - DATI PATRIMONIALI

### INV - INVENTARIO DI MUSEO O SOPRINTENDENZA

INVN - Numero 900

**RE - MODALITA' DI REPERIMENTO****DSC - DATI DI SCAVO**

DSCD - Data	1888/00/00
-------------	------------

**DT - CRONOLOGIA****DTZ - CRONOLOGIA GENERICA**

DTZG - Fascia cronologica di riferimento	Età del Bronzo medio
--	----------------------

**DTS - CRONOLOGIA SPECIFICA**

DTSI - Da	1420 a.C.
-----------	-----------

DTSF - A	1390 a.C.
----------	-----------

DTM - Motivazione cronologia	NR (recupero pregresso)
------------------------------	-------------------------

**AU - DEFINIZIONE CULTURALE****ATB - AMBITO CULTURALE**

ATBD - Denominazione	Facies Terramara
----------------------	------------------

ATBM - Motivazione dell'attribuzione	NR (recupero pregresso)
--------------------------------------	-------------------------

**MT - DATI TECNICI**

MTC - Materia e tecnica	impasto bruno
-------------------------	---------------

**MIS - MISURE**

MISU - Unità	m
--------------	---

MISV - Varie	altezza rimasta 0.038
--------------	-----------------------

MISV - Varie	diametro rimasto 0.118
--------------	------------------------

MISV - Varie	diametro fondo 0.06
--------------	---------------------

**DA - DATI ANALITICI****DES - DESCRIZIONE**

DESO - Indicazioni sull'oggetto	Vaso ovoidale con fondo piatto. Privo di decorazione.
---------------------------------	---

**CO - CONSERVAZIONE****STC - STATO DI CONSERVAZIONE**

STCC - Stato di conservazione	frammentario
-------------------------------	--------------

STCS - Indicazioni specifiche	Frammento con parte del corpo.
-------------------------------	--------------------------------

**TU - CONDIZIONE GIURIDICA E VINCOLI****ACQ - ACQUISIZIONE**

ACQT - Tipo acquisizione	scavo
--------------------------	-------

ACQD - Data acquisizione	1888/00/00
--------------------------	------------

ACQL - Luogo acquisizione	Emilia-Romagna/ PR/ Fidenza/ Pieve di Cusignano
---------------------------	---

**CDG - CONDIZIONE GIURIDICA**

CDGG - Indicazione generica	proprietà Stato
-----------------------------	-----------------

**DO - FONTI E DOCUMENTI DI RIFERIMENTO****FTA - DOCUMENTAZIONE FOTOGRAFICA**

FTAX - Genere	documentazione allegata
---------------	-------------------------

<b>FTAP - Tipo</b>	positivo b/n
<b>FTAE - Ente proprietario</b>	MBAC-MC-PIL
<b>FTAN - Codice identificativo</b>	MANPR00106076
<b>AD - ACCESSO AI DATI</b>	
<b>ADS - SPECIFICHE DI ACCESSO AI DATI</b>	
<b>ADSP - Profilo di accesso</b>	3
<b>ADSM - Motivazione</b>	scheda di bene non adeguatamente sorvegliabile
<b>CM - COMPILAZIONE</b>	
<b>CMP - COMPILAZIONE</b>	
<b>CMPD - Data</b>	1974
<b>CMPN - Nome</b>	Batchvarova, Anna
<b>FUR - Funzionario responsabile</b>	Marini Calvani, Mirella
<b>RVM - TRASCRIZIONE PER INFORMATIZZAZIONE</b>	
<b>RVMD - Data</b>	2019
<b>RVMN - Nome</b>	Grandi, Francesca
<b>AN - ANNOTAZIONI</b>	