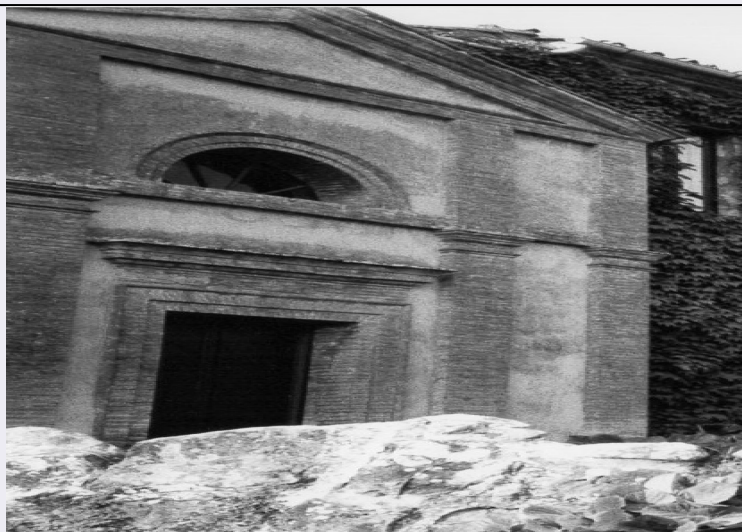


SCHEDA



CD - CODICI

TSK - Tipo scheda	A
LIR - Livello ricerca	I
NCT - CODICE UNIVOCO	
NCTR - Codice regione	09
NCTN - Numero catalogo generale	00384976
ESC - Ente schedatore	S238
ECP - Ente competente	S238

OG - OGGETTO

OGT - OGGETTO	
OGTD - Definizione tipologica	villa
OGTQ - Qualificazione	signorile
OGTN - Denominazione	VILLA IL GREPPO

LC - LOCALIZZAZIONE GEOGRAFICO-AMMINISTRATIVA

PVC - LOCALIZZAZIONE GEOGRAFICO-AMMINISTRATIVA

PVCS - Stato	ITALIA
PVCR - Regione	Toscana
PVCP - Provincia	SI
PVCC - Comune	Montalcino
PVCE	Località Il Greppo
PVCI - Indirizzo	Strada Provinciale n° 55, 183

SET - SETTORE

SETT - Tipo	TP
SETD - Denominazione	Il Greppo

CS - LOCALIZZAZIONE CATASTALE

CTL - Tipo di localizzazione	localizzazione fisica
------------------------------	-----------------------

CTS - LOCALIZZAZIONE CATASTALE

CTSC - Comune	Montalcino
---------------	------------

CTSF - Foglio/Data	123/ 1950
CTSN - Particelle	158, 159
CTSP - Proprietari	Proprietà privata
CTSE - Particelle ed altri elementi di confine	160, 166, 157, 135

GP - GEOREFERENZIAZIONE TRAMITE PUNTO

GPI - Identificativo punto	2
GPL - Tipo di localizzazione	localizzazione fisica

GPD - DESCRIZIONE DEL PUNTO

GPDP - PUNTO	
GPDPX - Coordinata X	11.502367238
GPDPY - Coordinata Y	43.044532022
GPM - Metodo di georeferenziazione	punto approssimato
GPT - Tecnica di georeferenziazione	rilievo da cartografia senza sopralluogo
GPP - Proiezione e Sistema di riferimento	WGS84

GPB - BASE DI RIFERIMENTO

GPBB - Descrizione sintetica	ICCD1009563_idcatfabbr100
GPBT - Data	26-6-2019
GPBO - Note	(4220063) -idcatfabbr100- (http://web.rete.toscana.it/sgrwms/com.rt.wms.RTmap) -idcatfabbr100

AU - DEFINIZIONE CULTURALE

ATB - AMBITO CULTURALE

ATBR - Riferimento all'intervento	costruzione
ATBD - Denominazione	maestranze locali
ATBM - Fonte dell'attribuzione	analisi stilistica
ATBM - Fonte dell'attribuzione	bibliografia
ATBM - Fonte dell'attribuzione	fonte archivistica

RE - NOTIZIE STORICHE

REN - NOTIZIA

REN - Riferimento	intero bene
RENS - Notizia sintetica	edificazione
RENN - Notizia	La costruzione della Villa Il Greppo risale alla primo quarto del XVIII secolo.
RENF - Fonte	analisi stilistica
RENF - Fonte	bibliografia

REL - CRONOLOGIA, ESTREMO REMOTO

RELS - Secolo	XVIII
RELF - Frazione di secolo	primo quarto

RELI - Data	1718/00/00
RELX - Validità	post
REV - CRONOLOGIA, ESTREMO RECENTE	
REVS - Secolo	XVIII
REVF - Frazione di secolo	primo quarto
REVI - Data	1718/00/00
REVX - Validità	ante
RE - NOTIZIE STORICHE	
REN - NOTIZIA	
RENR - Riferimento	intero bene
RENS - Notizia sintetica	ampliamento
RENN - Notizia	Alla fine del XIX secolo è ascrivibile un primo ampliamento.
RENF - Fonte	analisi stilistica
RENF - Fonte	bibliografia
RENF - Fonte	fonte archivistica
REL - CRONOLOGIA, ESTREMO REMOTO	
RELS - Secolo	XIX
RELF - Frazione di secolo	fine
RELW - Validità	ca
REV - CRONOLOGIA, ESTREMO RECENTE	
REVS - Secolo	XIX
REVF - Frazione di secolo	fine
REVW - Validità	ca
RE - NOTIZIE STORICHE	
REN - NOTIZIA	
RENR - Riferimento	intero bene
RENS - Notizia sintetica	ampliamento
RENN - Notizia	Alla metà del XX secolo furono realizzati nuovi volumi.
RENF - Fonte	analisi stilistica
RENF - Fonte	bibliografia
RENF - Fonte	fonte archivistica
REL - CRONOLOGIA, ESTREMO REMOTO	
RELS - Secolo	XX
RELF - Frazione di secolo	metà
RELI - Data	1945/00/00
RELX - Validità	post
REV - CRONOLOGIA, ESTREMO RECENTE	
REVS - Secolo	XX
REVF - Frazione di secolo	metà
REVI - Data	1945/00/00
REVX - Validità	ante
SI - SPAZI	

SII - SUDDIVISIONE INTERNA

SIIR - Riferimento	intero bene
SIIO - Tipo di suddivisione orizzontale	livelli sfalsati
SIIN - Numero di piani	+3

IS - IMPIANTO STRUTTURALE

IST - Configurazione strutturale primaria	Corpo di fabbrica di forma rettangolare allungata; volumi edificati e accorpati in epoche successive; strutture verticali in muratura con pietrame e laterizio; copertura a tetto con manto in laterizio.
--	---

PN - PIANTA

PNR - Riferimento alla parte	intero bene
-------------------------------------	-------------

PNT - PIANTA

PNTQ - Riferimento piano o quota	tutti i piani
PNTS - Schema	composto
PNTF - Forma	rettangolare

FN - FONDAZIONI**FNS - STRUTTURE**

FNSU - Ubicazione	intero bene
FNST - Tipo	continua
FNSC - Tecnica costruttiva	muratura omogenea
FNSM - Materiali	pietrame in scaglie

SV - STRUTTURE VERTICALI**SVC - TECNICA COSTRUTTIVA**

SVCU - Ubicazione	intero bene
SVCT - Tipo di struttura	parete
SVCC - Genere	in muratura
SVCQ - Qualificazione del genere	a corsi irregolari
SVCM - Materiali	laterizio
SVCM - Materiali	pietra

SO - STRUTTURE DI ORIZZONTAMENTO

SOU - Ubicazione	intero bene
-------------------------	-------------

SOF - TIPO

SOFG - Genere	soffitto
SOFQ - Qualificazione della forma	rettangolare
SOFP - Caratteristiche	con piano di posa in campigiane

SOE - STRUTTURA

SOER - Riferimento	travi
SOEC - Tecnica costruttiva	alla toscana
SOES - Specificazioni tecniche	con orditura primaria e secondaria

CP - COPERTURE

CPU - Ubicazione	intero bene
CPF - CONFIGURAZIONE ESTERNA	
CPFG - Genere	a tetto
CPFF - Forma	a padiglione
CPFQ - Qualificazione della forma	a pianta rettangolare
CPC - STRUTTURA E TECNICA	
CPCT - Struttura primaria	travatura su muri
CPM - MANTO DI COPERTURA	
CPMR - Riferimento	intera copertura
CPMT - Tipo	tegole
CPMQ - Qualificazione del tipo	a coppo
CPMM - Materiali	laterizio
SC - SCALE	
SCL - SCALE	
SCLU - Ubicazione	esterna
SCLG - Genere	scalone
SCLO - Categoria	principale
SCLN - Quantità	1
SCLL - Collocazione	trasversale
SCS - SCHEMA STRUTTURALE	
SCSR - Riferimento	intera struttura
SCSC - Tecnica	gradini a incastro
SCSM - Materiali	pietra
PV - PAVIMENTI E PAVIMENTAZIONI	
PVM - PAVIMENTI E PAVIMENTAZIONI	
PVMU - Ubicazione	p. 1
PVMG - Genere	in cotto
PVMS - Schema del disegno	a motivi geometrici
PVM - PAVIMENTI E PAVIMENTAZIONI	
PVMU - Ubicazione	p. t.
PVMG - Genere	in cotto
PVMS - Schema del disegno	a motivi geometrici
DE - ELEMENTI DECORATIVI	
DEC - ELEMENTI DECORATIVI	
DECU - Ubicazione	prospetto principale
DECL - Collocazione	esterna
DECT - Tipo	elementi architettonici
DECM - Materiali	laterizio
US - UTILIZZAZIONI	
USA - USO ATTUALE	
USAR - Riferimento alla	

parte	intero bene
USAD - Uso	abitazione
USO - USO STORICO	
USOR - Riferimento alla parte	intero bene
USOC - Riferimento cronologico	destinazione originaria
USOD - Uso	abitazione
USOD - Uso	fattoria
TU - CONDIZIONE GIURIDICA E VINCOLI	
CDG - CONDIZIONE GIURIDICA	
CDGG - Indicazione generica	proprietà privata
DO - FONTI E DOCUMENTI DI RIFERIMENTO	
FTA - DOCUMENTAZIONE FOTOGRAFICA	
FTAX - Genere	documentazione allegata
FTAP - Tipo	fotografia b/n
FTAD - Data	1994/00/00
FTAN - Codice identificativo	S238F384976/80613
FTAT - Note	Prospetto principale (1994).
FTA - DOCUMENTAZIONE FOTOGRAFICA	
FTAX - Genere	documentazione allegata
FTAP - Tipo	fotografia b/n
FTAD - Data	1994/00/00
FTAN - Codice identificativo	S238F384976/80616
FTAT - Note	Prospetto posteriore (1994).
FTA - DOCUMENTAZIONE FOTOGRAFICA	
FTAX - Genere	documentazione allegata
FTAP - Tipo	fotografia b/n
FTAD - Data	1994/00/00
FTAN - Codice identificativo	S238F384976/80615
FTAT - Note	Interno: particolare del solaio (1994).
FTA - DOCUMENTAZIONE FOTOGRAFICA	
FTAX - Genere	documentazione allegata
FTAP - Tipo	fotografia b/n
FTAD - Data	1994/00/00
FTAN - Codice identificativo	S238F384976/80614
FTAT - Note	Interno (1994).
DRA - DOCUMENTAZIONE GRAFICA	
DRAX - Genere	documentazione allegata
DRAT - Tipo	estratto mappa catastale
DRAO - Note	f. 123
DRAN - Codice	

identificativo	S238D384976 catastale
DRAD - Data	1950/00/00
DRA - DOCUMENTAZIONE GRAFICA	
DRAX - Genere	documentazione allegata
DRAT - Tipo	catasto leopoldino
DRAO - Note	sez. C - fg. 19
DRAN - Codice identificativo	S238D384976 leopoldino
BIB - BIBLIOGRAFIA	
BIBX - Genere	bibliografia di confronto
BIBA - Autore	Sigillo A.
BIBD - Anno di edizione	1994
BIBH - Sigla per citazione	BIB109
BIB - BIBLIOGRAFIA	
BIBX - Genere	bibliografia di confronto
BIBA - Autore	Viaggio architettura
BIBD - Anno di edizione	s.d.
BIBH - Sigla per citazione	BIB110
AD - ACCESSO AI DATI	
ADS - SPECIFICHE DI ACCESSO AI DATI	
ADSP - Profilo di accesso	1
ADSM - Motivazione	scheda contenente dati liberamente accessibili
CM - COMPILAZIONE	
CMP - COMPILAZIONE	
CMPD - Data	1994
CMPN - Nome	Liberatori, M.
FUR - Funzionario responsabile	Rotundo, Felicia
RVM - TRASCRIZIONE PER INFORMATIZZAZIONE	
RVMD - Data	2019
RVMN - Nome	Caldelli, Laura
AGG - AGGIORNAMENTO - REVISIONE	
AGGD - Data	1998
AGGN - Nome	Sembranti, S.
AGGR - Referente scientifico	Rotundo, Felicia
AGGF - Funzionario responsabile	Rotundo, Felicia
AGG - AGGIORNAMENTO - REVISIONE	
AGGD - Data	1998
AGGN - Nome	Pagliari, R.
AGGR - Referente scientifico	Rotundo, Felicia
AGGF - Funzionario	

responsabile	Rotundo, Felicia
AGG - AGGIORNAMENTO - REVISIONE	
AGGD - Data	2019
AGGN - Nome	Caldelli, Laura
AGGR - Referente scientifico	Rotundo, Felicia
AGGF - Funzionario responsabile	Rotundo, Felicia