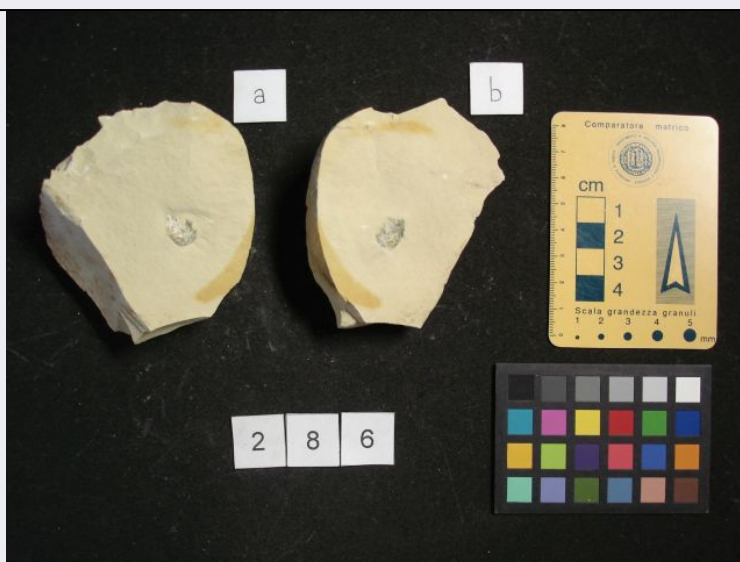


SCHEDA



CD - CODICI

TSK - Tipo scheda	BNP
LIR - Livello ricerca	P
NCT - CODICE UNIVOCO	
NCTR - Codice regione	05
NCTN - Numero catalogo generale	00696191
ESC - Ente schedatore	UNIPD
ECP - Ente competente	S234

AC - ALTRI CODICI

ACM - Codice museo	MGP-PD
ACO - Codice collezione	R
ACK - Codice campione	487a,bR

OG - OGGETTO

OGT - OGGETTO

OGTD - Definizione	fossile
OGTT - Definizione specifica	crostaceo
OGTV - Identificazione	esemplare
OGTC - Denominazione collezione	coll. Rossi

SP - SISTEMATICA - PALEONTOLOGIA

SPS - SISTEMATICA

SPSP - Regno	Animalia
SPSH - Phylum/ Divisione	Arthropoda
SPSB - Classe	Malacostraca
SPSO - Ordine	Decapoda
SPSF - Famiglia	Upogebiidae
SPSR - Genere	Upogebia

SPSS - Specie	perarolensis
SPSD - Autore e anno specie	De Angeli e Messina, 1992
SPSL - Determinatore/ Revisore	De Angeli, Antonio
SPSC - Data determinazione/ Revisione	2013/05
SPM - TIPO	
SPMT - Materiale tipico	no
SPMP - Tipologia	NR
SPMD - Denominazione	non pertinente
DA - DATI ANALITICI	
DES - DESCRIZIONE	
DESO - Descrizione oggetto	impronta e controimpronta
LC - LOCALIZZAZIONE GEOGRAFICO-AMMINISTRATIVA	
PVC - LOCALIZZAZIONE GEOGRAFICO-AMMINISTRATIVA ATTUALE	
PVCS - Stato	ITALIA
PVCR - Regione	Veneto
PVCP - Provincia	PD
PVCC - Comune	Padova
LDC - COLLOCAZIONE SPECIFICA	
LDCC - Complesso di appartenenza	Complesso Cavalli
LR - DATI DI RACCOLTA	
LRT - Tipo di localizzazione	località di raccolta - dati aggiornati
LRV - LOCALITA' DI RACCOLTA	
LRVK - Continente/ Subcontinente	Europa
LRVS - Stato	Italia
LRVR - Regione	Veneto
LRVP - Provincia	Vicenza
LRVC - Comune	Perarolo
LRVL - Località	Monti Berici
LRI - INFORMAZIONI SULLA RACCOLTA	
LRIY - Data	1986/05
LRIL - Legit	Rossi, Antonio Isidoro
ET - ETA' GEOLOGICA	
ETG - GEOCRONOLOGIA (CRONOSTRATIGRAFIA)	
ETGE - Eon (Eontema)	Phanerozoic
ETGR - Era (Eratema)	Cenozoic
ETGP - Periodo (Sistema)	Paleogene
ETGO - Epoca (Serie)	Oligocene
ETGN - Altre suddivisioni cronologiche	Oligocene inferiore
CO - CONSERVAZIONE	

STC - STATO DI CONSERVAZIONE**STCD - Data** 2019**STCC - Stato di conservazione** buono**TU - CONDIZIONE GIURIDICA E VINCOLI****ACQ - ACQUISIZIONE****ACQT - Tipo acquisizione** donazione**CDG - CONDIZIONE GIURIDICA****CDGG - Indicazione generica** proprietà Ente pubblico non territoriale**DO - FONTI E DOCUMENTI DI RIFERIMENTO****FTA - DOCUMENTAZIONE FOTOGRAFICA****FTAX - Genere** documentazione allegata**FTAP - Tipo** fotografia digitale (file)**FTAA - Autore** Raiola, Eleonora**FTAD - Data** 2013**FTAE - Ente proprietario** Università degli Studi di Padova**FTAN - Codice identificativo** UniPd_MGP487R_001F**FTA - DOCUMENTAZIONE FOTOGRAFICA****FTAX - Genere** documentazione allegata**FTAP - Tipo** fotografia digitale (file)**FTAA - Autore** Raiola, Eleonora**FTAD - Data** 2013**FTAE - Ente proprietario** Università degli Studi di Padova**FTA - DOCUMENTAZIONE FOTOGRAFICA****FTAX - Genere** documentazione allegata**FTAP - Tipo** fotografia digitale (file)**FTAA - Autore** Raiola, Eleonora**FTAD - Data** 2013**FTAE - Ente proprietario** Università degli Studi di Padova**BIL - Citazione completa** Raiola E., 2013 - Catalogazione di crostacei paleogenici recentemente acquisiti dal Museo di Geologia e Paleontologia dell'Università di Padova. Tesi di Laurea in Scienze Naturali, Università di Padova, Anno Acc. 2012-13, pp. 59.**BIL - Citazione completa** De Angeli A., Messina V. - 1992 - Upogebia perarolensis nuova specie di crostaceo del Terziario del Veneto (Italia). Soc. Ven. Sc. Nat. V.17, pp 183-191**AD - ACCESSO AI DATI****ADS - SPECIFICHE DI ACCESSO AI DATI****ADSP - Profilo di accesso** 3**ADSM - Motivazione** scheda di bene non adeguatamente sorvegliabile**CM - COMPILAZIONE****CMP - COMPILAZIONE****CMPD - Data** 2019

CMPN - Nome	Raiola, Eleonora
CMPN - Nome	Breda, Marzia
RSR - Referente scientifico	Giusberti, Luca
FUR - Funzionario responsabile	Majoli, Luca
AN - ANNOTAZIONI	