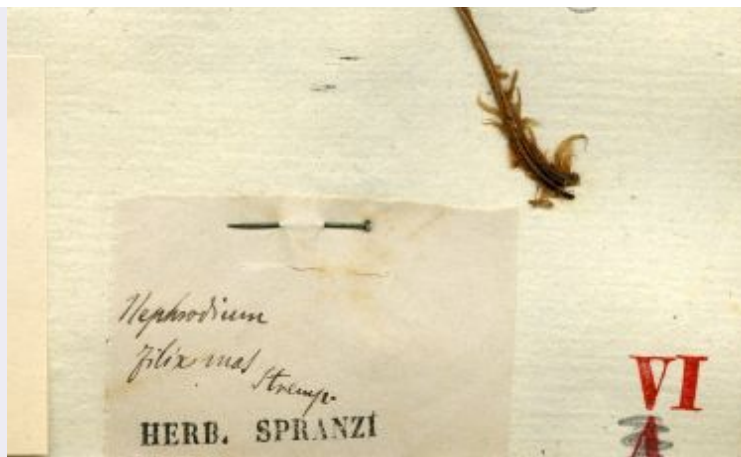


SCHEDA





CD - CODICI

TSK - Tipo scheda	BNB
LIR - Livello ricerca	P
NCT - CODICE UNIVOCO	
NCTR - Codice regione	05
NCTN - Numero catalogo generale	00698743
ESC - Ente schedatore	UNIPD
ECP - Ente competente	S234

AC - ALTRI CODICI

ACO - Codice collezione/ raccolta	Erbario delle Tre Venezie
ACK - Codice campione	H0017033
ACN - Altro codice campione	VI

OG - OGGETTO

OGT - OGGETTO	
OGTD - Definizione	erbario
OGTE - Denominazione erbario	Erbario delle Tre Venezie
OGTR - Tipologia erbario	erbario crittogamico
OGTC - Denominazione collezione/ raccolta	Erbario delle Tre Venezie
OGTZ - Tipologia collezione/ raccolta	collezione crittogamica
OGTO - Tipologia contenitore	foglio
OGTK - Tipologia campione	essiccato

SB - SISTEMATICA-BOTANICA

SBS - SISTEMATICA	
SBSF - Famiglia	Aspidiaceae
SBSN - Numero genere	VI
NBN - NOMENCLATURA	
NBNA - Specie nome completo	Nephrodium filix-mas St.

NAA - NOMENCLATURA ATOMIZZATA

NAAA - Genere	Nephrodium
NAAB - Specie nome	filix-mas
NAAC - Specie autore	St.

CBP - COMPOSIZIONE CAMPIONE

CBPF - Numero fogli/ parti	1
CBPE - Numero etichette	1
CBPB - Numero buste	0

SBE - CARTELLINI/ ETICHETTE

SBEA - Autografia	si
SBEG - Indicazioni grafiche	Herb.Spranzi

LC - LOCALIZZAZIONE GEOGRAFICO-AMMINISTRATIVA**PVC - LOCALIZZAZIONE GEOGRAFICO-AMMINISTRATIVA ATTUALE**

PVCS - Stato	ITALIA
PVCR - Regione	Veneto
PVCP - Provincia	PD
PVCC - Comune	Padova
PVCL - Località	PADOVA

LDC - COLLOCAZIONE SPECIFICA

LDCT - Tipologia	palazzo
LDCQ - Qualificazione	pubblico
LDCN - Denominazione attuale	Palazzina del prefetto (ex)
LDCC - Complesso di appartenenza	Orto Botanico di Padova

CO - CONSERVAZIONE**STC - STATO DI CONSERVAZIONE**

STCT - Tipo	secco
STCC - Stato di conservazione	buono

TU - CONDIZIONE GIURIDICA E VINCOLI**CDG - CONDIZIONE GIURIDICA**

CDGG - Indicazione generica	proprietà Ente pubblico non territoriale
------------------------------------	--

DO - FONTI E DOCUMENTI DI RIFERIMENTO**FTA - DOCUMENTAZIONE FOTOGRAFICA**

FTAX - Genere	documentazione allegata
FTAP - Tipo	fotografia digitale (file)
FTAA - Autore	Palmieri, Silvia
FTAD - Data	2019/08/26
FTAE - Ente proprietario	Università di Padova
FTAN - Codice identificativo	unipdmb000055
FTAF - Formato	jpg

AD - ACCESSO AI DATI**ADS - SPECIFICHE DI ACCESSO AI DATI****ADSP - Profilo di accesso** 2**ADSM - Motivazione** scheda contenente dati personali**CM - COMPILAZIONE****CMP - COMPILAZIONE****CMPD - Data** 2019**CMPN - Nome** Butera, Francesco Maria**RSR - Referente scientifico** Marcucci, Rossella**FUR - Funzionario responsabile** Majoli, Luca