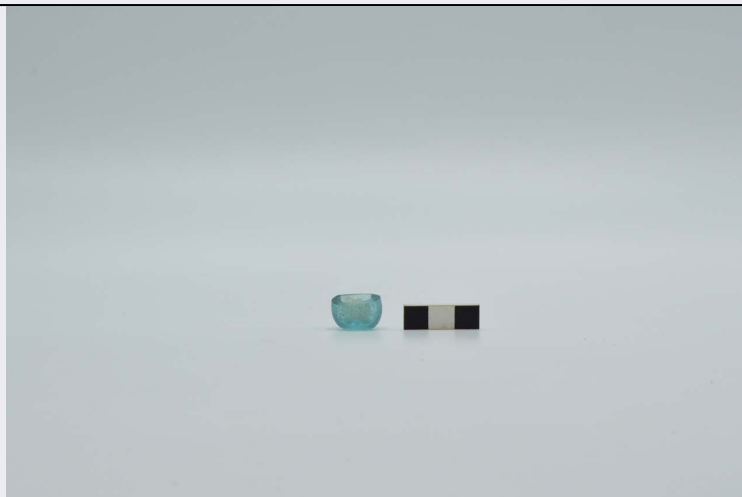


SCHEDA



CD - CODICI

TSK - Tipo Scheda TMA

LIR - Livello ricerca P

NCT - CODICE UNIVOCO

NCTR - Codice regione 05

NCTN - Numero catalogo generale 00700435

ESC - Ente schedatore UNIPD

ECP - Ente competente S234

AC - ALTRI CODICI

ACC - Altro codice bene V195a

ACC - Altro codice bene V195b

ACC - Altro codice bene V195c

OG - OGGETTO

OGT - OGGETTO

OGTD - Definizione materiale di collezione museale

OGTM - Definizione materiale componente VETRO

LC - LOCALIZZAZIONE GEOGRAFICO-AMMINISTRATIVA

PVC - LOCALIZZAZIONE GEOGRAFICO-AMMINISTRATIVA ATTUALE

PVCS - Stato ITALIA

PVCR - Regione Veneto

PVCP - Provincia PD

PVCC - Comune Padova

PVCL - Località PADOVA

LDC - COLLOCAZIONE SPECIFICA

LDCT - Tipologia palazzo

LDCN - Denominazione attuale Palazzo Liviano

UB - DATI PATRIMONIALI

INV - INVENTARIO

INVN - Numero	1710
INVD - Data	2020
INV - INVENTARIO	
INVN - Numero	1711
INVD - Data	2020
INV - INVENTARIO	
INVN - Numero	1712
INVD - Data	2020
DT - CRONOLOGIA	
DTZ - CRONOLOGIA GENERICA	
DTZG - Fascia cronologica di riferimento	I d.C.
DTZS - Frazione cronologica	seconda metà
DTM - Motivazione cronologia	bibliografia
DA - DATI ANALITICI	
DES - DESCRIZIONE	
DESO - Indicazioni sugli oggetti	Serie di tre frammenti di fondo di balsamario tubolare di vetro trasparente con riflessi verdognoli in due casi, verde-azzurro in un terzo, quest'ultimo con parete più spessa e più appiattito alla base. Diam. Max. cm 2.2; diam. min. cm 1.7
MA - MATERIALE	
MAC - MATERIALE COMPONENTE	
MACC - Categoria	VETRO
MACQ - Quantità	3
CO - CONSERVAZIONE	
STC - STATO DI CONSERVAZIONE	
STCC - Stato di conservazione	mediocre
STCS - Indicazioni specifiche	Si conservano solo i fondi per un'altezza inferiore al centimetro.
TU - CONDIZIONE GIURIDICA E VINCOLI	
CDG - CONDIZIONE GIURIDICA	
CDGG - Indicazione generica	proprietà Ente pubblico non territoriale
DO - FONTI E DOCUMENTI DI RIFERIMENTO	
FTA - DOCUMENTAZIONE FOTOGRAFICA	
FTAX - Genere	documentazione allegata
FTAP - Tipo	fotografia digitale (file)
FTAA - Autore	Lena, Agnese Maria
FTAD - Data	2019/07/05
FTAE - Ente proprietario	Università degli Studi di Padova - Museo di Scienze Archeologiche e d'Arte
FTAN - Codice identificativo	UniPd_MSAV195_001F
FTA - DOCUMENTAZIONE FOTOGRAFICA	

FTAX - Genere	documentazione allegata
FTAP - Tipo	fotografia digitale (file)
FTAA - Autore	Lena, Agnese Maria
FTAD - Data	2019/07/05
FTAE - Ente proprietario	Università degli Studi di Padova - Museo di Scienze Archeologiche e d'Arte
FTA - DOCUMENTAZIONE FOTOGRAFICA	
FTAX - Genere	documentazione allegata
FTAP - Tipo	fotografia digitale (file)
FTAA - Autore	Lena, Agnese Maria
FTAD - Data	2019/07/05
FTAE - Ente proprietario	Università degli Studi di Padova - Museo di Scienze Archeologiche e d'Arte
FTA - DOCUMENTAZIONE FOTOGRAFICA	
FTAX - Genere	documentazione allegata
FTAP - Tipo	fotografia digitale (file)
FTAA - Autore	Lena, Agnese Maria
FTAD - Data	2019/07/05
FTAE - Ente proprietario	Università degli Studi di Padova - Museo di Scienze Archeologiche e d'Arte
FTA - DOCUMENTAZIONE FOTOGRAFICA	
FTAX - Genere	documentazione allegata
FTAP - Tipo	fotografia digitale (file)
FTAA - Autore	Lena, Agnese Maria
FTAD - Data	2019/07/05
FTAE - Ente proprietario	Università degli Studi di Padova - Museo di Scienze Archeologiche e d'Arte
FTA - DOCUMENTAZIONE FOTOGRAFICA	
FTAX - Genere	documentazione allegata
FTAP - Tipo	fotografia digitale (file)
FTAA - Autore	Lena, Agnese Maria
FTAD - Data	2019/07/05
FTAE - Ente proprietario	Università degli Studi di Padova - Museo di Scienze Archeologiche e d'Arte
BIB - BIBLIOGRAFIA	
BIBX - Genere	bibliografia di confronto
BIBA - Autore	Zampieri, Girolamo
BIBD - Anno di edizione	1998
BIBH - Sigla per citazione	B0098MSA
BIBN - V., pp., nn.	pp. 86-88
BIB - BIBLIOGRAFIA	
BIBX - Genere	bibliografia di confronto
BIBA - Autore	Isings, Clasina
BIBD - Anno di edizione	1957

BIBH - Sigla per citazione	B0097MSA
BIBN - V., pp., nn.	pp. 24, 41-43, n. 8/28
BIL - Citazione completa	Zampieri Girolamo, Vetri antichi del Museo Civico Archeologico di Padova, Venezia, Giunta regionale del Veneto, 1998, pp. 86-88.
BIL - Citazione completa	Isings Clasina, Roman glass from dated finds, Groningen-Djakarta, J. B. Wolters, 1957, pp. 24, 41-43, n. 8/28.
AD - ACCESSO AI DATI	
ADS - SPECIFICHE DI ACCESSO AI DATI	
ADSP - Profilo di accesso	2
ADSM - Motivazione	scheda contenente dati personali
CM - COMPILAZIONE	
CMP - COMPILAZIONE	
CMPD - Data	2019
CMPN - Nome	Zara, Arturo
RSR - Referente scientifico	Menegazzi, Alessandra
FUR - Funzionario responsabile	Maioli, Luca