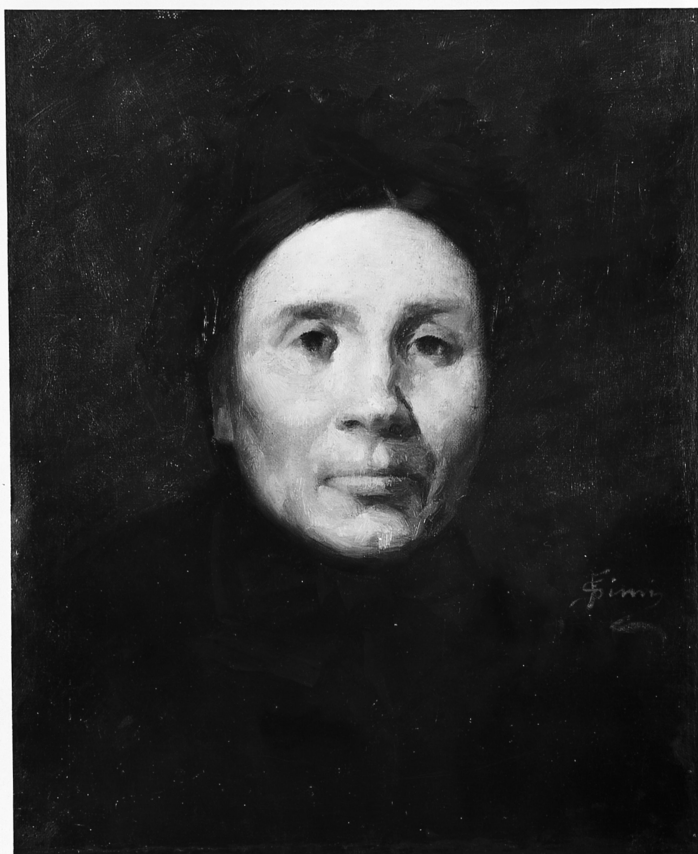


# SCHEDA



## CD - CODICI

TSK - Tipo Scheda	OA
LIR - Livello ricerca	P
<b>NCT - CODICE UNIVOCO</b>	
NCTR - Codice regione	09
NCTN - Numero catalogo generale	00650458
ESC - Ente schedatore	S156
ECP - Ente competente	S156

## OG - OGGETTO

<b>OGT - OGGETTO</b>	
OGTD - Definizione	dipinto
<b>SGT - SOGGETTO</b>	
SGTI - Identificazione	ritratto di donna
SGTT - Titolo	Ritratto della madre

## LC - LOCALIZZAZIONE GEOGRAFICO-AMMINISTRATIVA

<b>PVC - LOCALIZZAZIONE GEOGRAFICO-AMMINISTRATIVA ATTUALE</b>	
PVCS - Stato	ITALIA
PVCR - Regione	Toscana
PVCP - Provincia	FI
PVCC - Comune	Firenze
<b>LDC - COLLOCAZIONE SPECIFICA</b>	

<b>LDCT - Tipologia</b>	palazzo
<b>LDCQ - Qualificazione</b>	statale
<b>LDCN - Denominazione attuale</b>	Palazzo Pitti
<b>LDCC - Complesso di appartenenza</b>	Palazzo Pitti e Giardino di Boboli
<b>LDCU - Indirizzo</b>	piazza Pitti, 1
<b>LDCM - Denominazione raccolta</b>	Galleria d'Arte Moderna
<b>LDCS - Specifiche</b>	sala 28

#### **UB - UBICAZIONE E DATI PATRIMONIALI**

<b>UBO - Ubicazione originaria</b>	SC
<b>INV - INVENTARIO DI MUSEO O SOPRINTENDENZA</b>	
<b>INVN - Numero</b>	Gen. 124
<b>INVD - Data</b>	1936/ 1937
<b>INV - INVENTARIO DI MUSEO O SOPRINTENDENZA</b>	
<b>INVN - Numero</b>	Com. 299
<b>INVD - Data</b>	1912-
<b>INV - INVENTARIO DI MUSEO O SOPRINTENDENZA</b>	
<b>INVN - Numero</b>	Acc. 718
<b>INVD - Data</b>	1912/ 1932

#### **DT - CRONOLOGIA**

<b>DTZ - CRONOLOGIA GENERICA</b>	
<b>DTZG - Secolo</b>	sec. XX
<b>DTS - CRONOLOGIA SPECIFICA</b>	
<b>DTSI - Da</b>	1920
<b>DTSV - Validità</b>	ca
<b>DTSF - A</b>	1921
<b>DTSL - Validità</b>	ca
<b>DTM - Motivazione cronologia</b>	analisi storica

#### **AU - DEFINIZIONE CULTURALE**

<b>AUT - AUTORE</b>	
<b>AUTM - Motivazione dell'attribuzione</b>	firma
<b>AUTN - Nome scelto</b>	Simi Filadelfo
<b>AUTA - Dati anagrafici</b>	1849/ 1923
<b>AUTH - Sigla per citazione</b>	00005072

#### **MT - DATI TECNICI**

<b>MTC - Materia e tecnica</b>	tela/ pittura a olio
<b>MIS - MISURE</b>	
<b>MISU - Unità</b>	cm
<b>MISA - Altezza</b>	42
<b>MISL - Larghezza</b>	34

MISV - Varie	cornice dorata, tinta di nero cm. 69 x 56 x 6
<b>CO - CONSERVAZIONE</b>	
<b>STC - STATO DI CONSERVAZIONE</b>	
STCC - Stato di conservazione	buono
STCS - Indicazioni specifiche	con vetro di protezione
<b>DA - DATI ANALITICI</b>	
<b>DES - DESCRIZIONE</b>	
DESO - Indicazioni sull'oggetto	N.P.
DESI - Codifica Iconclass	31 D 17
DESS - Indicazioni sul soggetto	Ritratti: madre dell'artista.
<b>ISR - ISCRIZIONI</b>	
ISRC - Classe di appartenenza	documentaria
ISRS - Tecnica di scrittura	NR (recupero pregresso)
ISRP - Posizione	in basso a destra
ISRI - Trascrizione	F. SIMI
<b>ISR - ISCRIZIONI</b>	
ISRC - Classe di appartenenza	documentaria
ISRS - Tecnica di scrittura	NR (recupero pregresso)
ISRP - Posizione	sul telaio, etichetta
ISRI - Trascrizione	GALLERIA D'ARTE MODERNA/ACQUISTI E DONI/CONSEGNA 1932/299
<b>ISR - ISCRIZIONI</b>	
ISRC - Classe di appartenenza	documentaria
ISRS - Tecnica di scrittura	NR (recupero pregresso)
ISRP - Posizione	sul telaio, etichetta
ISRI - Trascrizione	XIX ESPOSIZIONE BIENNALE INTERNAZIONALE D'ARTE - VENEZIA 1934 - XII/210
NSC - Notizie storico-critiche	note:Acquistato dall'autore nell'aprile 1921 per 5000 lire
<b>TU - CONDIZIONE GIURIDICA E VINCOLI</b>	
<b>ACQ - ACQUISIZIONE</b>	
ACQT - Tipo acquisizione	acquisto
ACQN - Nome	Simi Filadelfo
ACQD - Data acquisizione	1921
ACQL - Luogo acquisizione	FI/ Firenze
<b>CDG - CONDIZIONE GIURIDICA</b>	
CDGG - Indicazione generica	proprietà Ente pubblico Territoriale
CDGS - Indicazione	Comune di Firenze (di pertinenza della Galleria d'Arte Moderna di

specifica

Palazzo Pitti)

## DO - FONTI E DOCUMENTI DI RIFERIMENTO

### FTA - DOCUMENTAZIONE FOTOGRAFICA

**FTAX - Genere** documentazione allegata

**FTAP - Tipo** fotografia b/n

**FTAN - Codice identificativo** SBAS FI 108091

### FNT - FONTI E DOCUMENTI

**FNTP - Tipo** inventario

**FNTT - Denominazione** Catalogo Generale della Galleria d'Arte Moderna

**FNTD - Data** 1936/1937

**FNTF - Foglio/Carta** 124

**FNTN - Nome archivio** Firenze/ Galleria d'Arte Moderna

**FNTS - Posizione** s.s.

**FNTI - Codice identificativo** Cat. Gam

### FNT - FONTI E DOCUMENTI

**FNTP - Tipo** inventario

**FNTT - Denominazione** Comune di Firenze

**FNTD - Data** 1912

**FNTF - Foglio/Carta** 299

**FNTN - Nome archivio** Firenze/ Galleria d'Arte Moderna

**FNTS - Posizione** s.s.

**FNTI - Codice identificativo** Comune 1912

### FNT - FONTI E DOCUMENTI

**FNTP - Tipo** inventario

**FNTT - Denominazione** Inventario degli Oggetti d'Arte esistenti nella R. Galleria dell'Accademia

**FNTD - Data** 1910/ 1932

**FNTF - Foglio/Carta** 718

**FNTN - Nome archivio** Firenze/ Archivio Galleria dell'Accademia

**FNTS - Posizione** s.s.

**FNTI - Codice identificativo** OdA Real Gall Acc 1910/32

### BIB - BIBLIOGRAFIA

**BIBX - Genere** bibliografia specifica

**BIBA - Autore** Galleria arte

**BIBD - Anno di edizione** 2008

**BIBH - Sigla per citazione** 00014403

**BIBN - V., pp., nn.** v. II, p. 1729, n. 6445

### BIB - BIBLIOGRAFIA

**BIBX - Genere** bibliografia specifica

**BIBA - Autore** Filadelfo Simi

**BIBD - Anno di edizione** 1958

**BIBH - Sigla per citazione** 00014133

### BIB - BIBLIOGRAFIA

<b>BIBX - Genere</b>	bibliografia specifica
<b>BIBA - Autore</b>	Filadelfo Simi
<b>BIBD - Anno di edizione</b>	1985
<b>BIBH - Sigla per citazione</b>	00014134
<b>BIB - BIBLIOGRAFIA</b>	
<b>BIBX - Genere</b>	bibliografia specifica
<b>BIBA - Autore</b>	Conti A./ Daddi G.
<b>BIBD - Anno di edizione</b>	1985
<b>BIBH - Sigla per citazione</b>	00014135
<b>BIB - BIBLIOGRAFIA</b>	
<b>BIBX - Genere</b>	bibliografia specifica
<b>BIBA - Autore</b>	Tiberto Beluffi A.
<b>BIBD - Anno di edizione</b>	1996
<b>BIBH - Sigla per citazione</b>	00014136
<b>BIB - BIBLIOGRAFIA</b>	
<b>BIBX - Genere</b>	bibliografia specifica
<b>BIBA - Autore</b>	Simi&Giorgini
<b>BIBD - Anno di edizione</b>	2003
<b>BIBH - Sigla per citazione</b>	00014137
<b>MST - MOSTRE</b>	
<b>MSTT - Titolo</b>	Filadelfo Simi
<b>MSTL - Luogo</b>	FI/ Firenze
<b>MSTD - Data</b>	1958
<b>AD - ACCESSO AI DATI</b>	
<b>ADS - SPECIFICHE DI ACCESSO AI DATI</b>	
<b>ADSP - Profilo di accesso</b>	1
<b>ADSM - Motivazione</b>	scheda contenente dati liberamente accessibili
<b>CM - COMPILAZIONE</b>	
<b>CMP - COMPILAZIONE</b>	
<b>CMPD - Data</b>	2009
<b>CMPN - Nome</b>	Marconi E.
<b>FUR - Funzionario responsabile</b>	Giusti A.
<b>FUR - Funzionario responsabile</b>	Sframeli M.