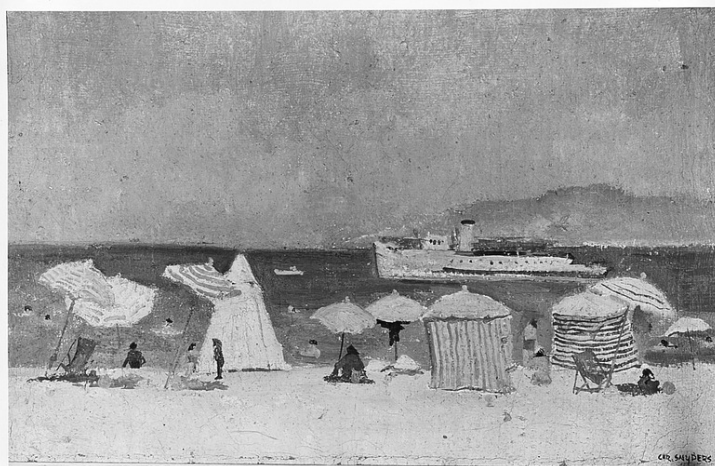


# SCHEDA



## CD - CODICI

TSK - Tipo Scheda OA

LIR - Livello ricerca P

### NCT - CODICE UNIVOCO

NCTR - Codice regione 09

NCTN - Numero catalogo generale 00650475

ESC - Ente schedatore S156

ECP - Ente competente S156

## OG - OGGETTO

### OGT - OGGETTO

OGTD - Definizione dipinto

### SGT - SOGGETTO

SGTI - Identificazione Spiaggia: Forio d'Ischia

## LC - LOCALIZZAZIONE GEOGRAFICO-AMMINISTRATIVA

### PVC - LOCALIZZAZIONE GEOGRAFICO-AMMINISTRATIVA ATTUALE

PVCS - Stato ITALIA

PVCR - Regione Toscana

PVCP - Provincia FI

PVCC - Comune Firenze

### LDC - COLLOCAZIONE SPECIFICA

LDCT - Tipologia palazzo

LDCQ - Qualificazione statale

LDCN - Denominazione attuale Palazzo Pitti

LDCC - Complesso di appartenenza Palazzo Pitti e Giardino di Boboli

LDCU - Indirizzo piazza Pitti, 1

LDCM - Denominazione raccolta Galleria d'Arte Moderna

LDCS - Specifiche Magazzini Quercia pila 26

**UB - UBICAZIONE E DATI PATRIMONIALI****UBO - Ubicazione originaria** SC**INV - INVENTARIO DI MUSEO O SOPRINTENDENZA****INVN - Numero** Giorn. 1321**INVD - Data** 1932-**DT - CRONOLOGIA****DTZ - CRONOLOGIA GENERICA****DTZG - Secolo** sec. XX**DTS - CRONOLOGIA SPECIFICA****DTSI - Da** 1951**DTSV - Validità** ca**DTSF - A** 1951**DTM - Motivazione cronologia** documentazione**AU - DEFINIZIONE CULTURALE****AUT - AUTORE****AUTM - Motivazione dell'attribuzione** firma**AUTN - Nome scelto** Snyders Christian**AUTA - Dati anagrafici** 1914/**AUTH - Sigla per citazione** 00009248**MT - DATI TECNICI****MTC - Materia e tecnica** tela/ pittura a olio**MIS - MISURE****MISU - Unità** cm**MISA - Altezza** 41.3**MISL - Larghezza** 65**CO - CONSERVAZIONE****STC - STATO DI CONSERVAZIONE****STCC - Stato di conservazione** buono**STCS - Indicazioni specifiche** cadute di colore diffuse al margine inferiore cornice con spaccature**DA - DATI ANALITICI****DES - DESCRIZIONE****DESO - Indicazioni sull'oggetto** N.P.**DESI - Codifica Iconclass** 25 H 13 3**DESS - Indicazioni sul soggetto** Paesaggi: spiaggia. Mare. Oggetti: ombrelloni. Figure. Mezzi di trasporto: nave.**ISR - ISCRIZIONI****ISRC - Classe di appartenenza** documentaria**ISRS - Tecnica di scrittura** NR (recupero pregresso)**ISRP - Posizione** in basso a destra

<b>ISRI - Trascrizione</b>	CHR SNYDERS
<b>ISR - ISCRIZIONI</b>	
<b>ISRC - Classe di appartenenza</b>	documentaria
<b>ISRS - Tecnica di scrittura</b>	NR (recupero pregresso)
<b>ISRP - Posizione</b>	sul retro sulla tela in alto a sinistra etichetta
<b>ISRI - Trascrizione</b>	SNYDERS CHRISTIAN/VIA SENESE 68/SPIAGGIA/(FORIO D'ISCHIA)/£ 50.000
<b>ISR - ISCRIZIONI</b>	
<b>ISRC - Classe di appartenenza</b>	documentaria
<b>ISRS - Tecnica di scrittura</b>	NR (recupero pregresso)
<b>ISRP - Posizione</b>	sul retro sul telaio
<b>ISRI - Trascrizione</b>	CHR SNYDERS VIA SENESE 68 FIRENZE
<b>NSC - Notizie storico-critiche</b>	note:Acquistato dal Comune di Firenze alla III Mostra all'aperto del Gruppo Donatello nel settembre 1951 (20.000)
<b>TU - CONDIZIONE GIURIDICA E VINCOLI</b>	
<b>ACQ - ACQUISIZIONE</b>	
<b>ACQT - Tipo acquisizione</b>	acquisto
<b>ACQN - Nome</b>	III Mostra Gruppo Donatello
<b>ACQD - Data acquisizione</b>	1951
<b>ACQL - Luogo acquisizione</b>	FI/ Firenze/ Piazza Donatello
<b>CDG - CONDIZIONE GIURIDICA</b>	
<b>CDGG - Indicazione generica</b>	proprietà Ente pubblico Territoriale
<b>CDGS - Indicazione specifica</b>	Comune di Firenze (di pertinenza della Galleria d'Arte Moderna di Palazzo Pitti)
<b>DO - FONTI E DOCUMENTI DI RIFERIMENTO</b>	
<b>FTA - DOCUMENTAZIONE FOTOGRAFICA</b>	
<b>FTAX - Genere</b>	documentazione allegata
<b>FTAP - Tipo</b>	fotografia b/n
<b>FTAN - Codice identificativo</b>	SBAS FI 192889
<b>FNT - FONTI E DOCUMENTI</b>	
<b>FNTP - Tipo</b>	registro inventariale
<b>FNTT - Denominazione</b>	Giornale della Galleria d'Arte Moderna
<b>FNTD - Data</b>	1932 -
<b>FNTF - Foglio/Carta</b>	1321
<b>FNTN - Nome archivio</b>	Firenze/ Galleria d'Arte Moderna
<b>FNTS - Posizione</b>	s.s.
<b>FNTI - Codice identificativo</b>	Giornale GAM
<b>BIB - BIBLIOGRAFIA</b>	
<b>BIBX - Genere</b>	bibliografia specifica
<b>BIBA - Autore</b>	Galleria arte
<b>BIBD - Anno di edizione</b>	2008

<b>BIBH - Sigla per citazione</b>	00014403
<b>BIBN - V., pp., nn.</b>	v. II, p. 1736, n. 6471
<b>BIB - BIBLIOGRAFIA</b>	
<b>BIBX - Genere</b>	bibliografia specifica
<b>BIBA - Autore</b>	Comanducci A.M.
<b>BIBD - Anno di edizione</b>	1982
<b>BIBH - Sigla per citazione</b>	00012096
<b>BIBN - V., pp., nn.</b>	v. V, pp. 3097-3098
<b>BIB - BIBLIOGRAFIA</b>	
<b>BIBX - Genere</b>	bibliografia specifica
<b>BIBA - Autore</b>	XVII Mostra
<b>BIBD - Anno di edizione</b>	1966
<b>BIBH - Sigla per citazione</b>	00002211
<b>BIBN - V., pp., nn.</b>	p. 115
<b>MST - MOSTRE</b>	
<b>MSTT - Titolo</b>	Le Collezioni del Novecento 1915-1945
<b>MSTL - Luogo</b>	FI/ Firenze
<b>MSTD - Data</b>	1986
<b>AD - ACCESSO AI DATI</b>	
<b>ADS - SPECIFICHE DI ACCESSO AI DATI</b>	
<b>ADSP - Profilo di accesso</b>	1
<b>ADSM - Motivazione</b>	scheda contenente dati liberamente accessibili
<b>CM - COMPILAZIONE</b>	
<b>CMP - COMPILAZIONE</b>	
<b>CMPD - Data</b>	2009
<b>CMPN - Nome</b>	Marconi E.
<b>FUR - Funzionario responsabile</b>	Giusti A.
<b>FUR - Funzionario responsabile</b>	Sframeli M.
<b>AN - ANNOTAZIONI</b>	
<b>OSS - Osservazioni</b>	Cornice tinta di bianco.