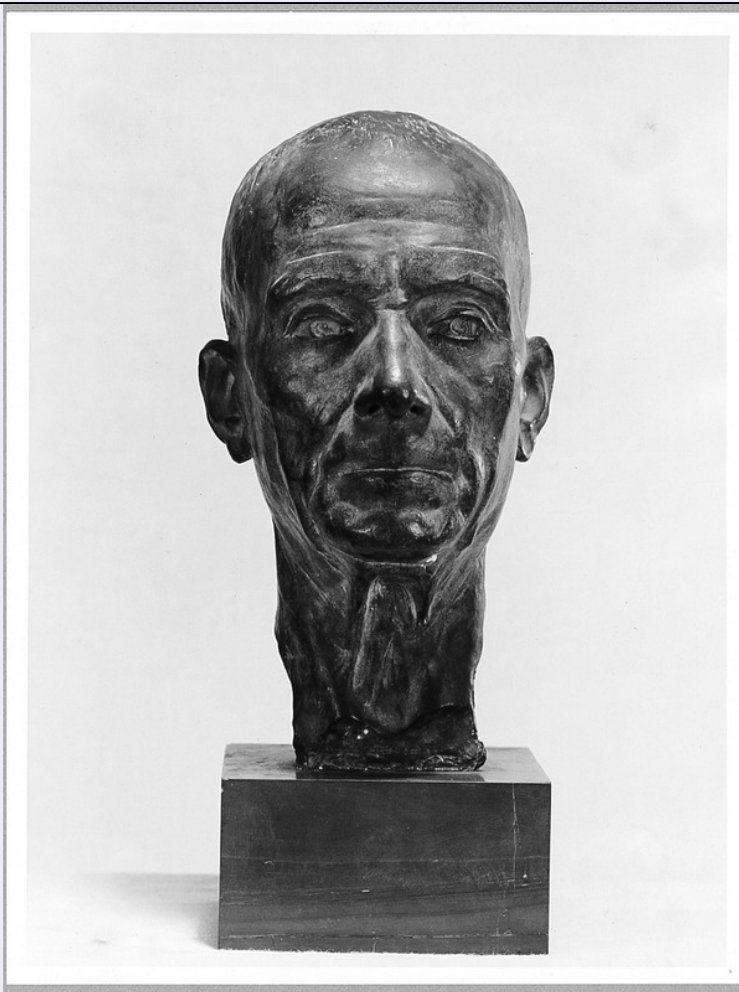


# SCHEDA



## CD - CODICI

TSK - Tipo Scheda OA

LIR - Livello ricerca P

### NCT - CODICE UNIVOCO

NCTR - Codice regione 09

NCTN - Numero catalogo generale 00650478

ESC - Ente schedatore S156

ECP - Ente competente S156

## OG - OGGETTO

### OGT - OGGETTO

OGTD - Definizione scultura

### SGT - SOGGETTO

SGTI - Identificazione testa d'uomo

## LC - LOCALIZZAZIONE GEOGRAFICO-AMMINISTRATIVA

### PVC - LOCALIZZAZIONE GEOGRAFICO-AMMINISTRATIVA ATTUALE

PVCS - Stato ITALIA

PVCR - Regione Toscana

PVCP - Provincia FI

PVCC - Comune Firenze

**LDC - COLLOCAZIONE SPECIFICA**

<b>LDCT - Tipologia</b>	palazzo
<b>LDCQ - Qualificazione</b>	statale
<b>LDCN - Denominazione attuale</b>	Palazzo Pitti
<b>LDCC - Complesso di appartenenza</b>	Palazzo Pitti e Giardino di Boboli e Giardino di Boboli
<b>LDCU - Indirizzo</b>	piazza Pitti, 1
<b>LDCM - Denominazione raccolta</b>	Galleria d'Arte Moderna
<b>LDCS - Specifiche</b>	Magazzini Quercia scaff. Q2

**UB - UBICAZIONE E DATI PATRIMONIALI**

**UBO - Ubicazione originaria** SC

**INV - INVENTARIO DI MUSEO O SOPRINTENDENZA**

<b>INVN - Numero</b>	Giornale GAM 1278
<b>INVD - Data</b>	1912-

**DT - CRONOLOGIA****DTZ - CRONOLOGIA GENERICA**

<b>DTZG - Secolo</b>	sec. XX
<b>DTZS - Frazione di secolo</b>	prima metà

**DTS - CRONOLOGIA SPECIFICA**

<b>DTSI - Da</b>	1940
<b>DTSV - Validità</b>	ca
<b>DTSF - A</b>	1945
<b>DTSL - Validità</b>	ante
<b>DTM - Motivazione cronologia</b>	contesto

**AU - DEFINIZIONE CULTURALE****AUT - AUTORE**

<b>AUTM - Motivazione dell'attribuzione</b>	documentazione
<b>AUTN - Nome scelto</b>	Sodini Dante
<b>AUTA - Dati anagrafici</b>	1858/ 1934
<b>AUTH - Sigla per citazione</b>	00002147

**MT - DATI TECNICI**

**MTC - Materia e tecnica** bronzo/ fusione

**MIS - MISURE**

<b>MISU - Unità</b>	cm
<b>MISA - Altezza</b>	34
<b>MISL - Larghezza</b>	25
<b>MISP - Profondità</b>	25

**CO - CONSERVAZIONE****STC - STATO DI CONSERVAZIONE**

<b>STCC - Stato di conservazione</b>	buono
--------------------------------------	-------

**DA - DATI ANALITICI****DES - DESCRIZIONE**

<b>DESO - Indicazioni sull'oggetto</b>	N.P.
<b>DESI - Codifica Iconclass</b>	31 A 22 1
<b>DESS - Indicazioni sul soggetto</b>	Ritratti: uomo.

**ISR - ISCRIZIONI**

<b>ISRS - Tecnica di scrittura</b>	NR (recupero pregresso)
<b>ISRP - Posizione</b>	sul retro, a sinistra etichetta
<b>ISRI - Trascrizione</b>	D. Sodini
<b>NSC - Notizie storico-critiche</b>	note:Acquistato dall'autore nel 1945 per £ 10.000

**TU - CONDIZIONE GIURIDICA E VINCOLI****ACQ - ACQUISIZIONE**

<b>ACQT - Tipo acquisizione</b>	acquisto
<b>ACQN - Nome</b>	Sodini Dante
<b>ACQD - Data acquisizione</b>	1945

**CDG - CONDIZIONE GIURIDICA**

<b>CDGG - Indicazione generica</b>	proprietà Ente pubblico Territoriale
<b>CDGS - Indicazione specifica</b>	Comune di Firenze (di pertinenza della Galleria d'Arte Moderna di Palazzo Pitti)

**DO - FONTI E DOCUMENTI DI RIFERIMENTO****FTA - DOCUMENTAZIONE FOTOGRAFICA**

<b>FTAX - Genere</b>	documentazione allegata
<b>FTAP - Tipo</b>	fotografia b/n
<b>FTAN - Codice identificativo</b>	SBAS FI 192890

**FNT - FONTI E DOCUMENTI**

<b>FNTP - Tipo</b>	registro inventariale
<b>FNTT - Denominazione</b>	Giornale della Galleria d'Arte Moderna
<b>FNTD - Data</b>	1932 -
<b>FNTF - Foglio/Carta</b>	1278
<b>FNTN - Nome archivio</b>	Firenze/ Galleria d'Arte Moderna
<b>FNTS - Posizione</b>	s.s.
<b>FNTI - Codice identificativo</b>	Giornale GAM

**BIB - BIBLIOGRAFIA**

<b>BIBX - Genere</b>	bibliografia specifica
<b>BIBA - Autore</b>	Galleria arte
<b>BIBD - Anno di edizione</b>	2008
<b>BIBH - Sigla per citazione</b>	00014403
<b>BIBN - V., pp., nn.</b>	v. II, p. 1736, n. 6474

**BIB - BIBLIOGRAFIA**

<b>BIBX - Genere</b>	bibliografia specifica
----------------------	------------------------

<b>BIBA - Autore</b>	Torresi A. P.
<b>BIBD - Anno di edizione</b>	2000
<b>BIBH - Sigla per citazione</b>	00005040
<b>BIBN - V., pp., nn.</b>	p. 118
<b>BIB - BIBLIOGRAFIA</b>	
<b>BIBX - Genere</b>	bibliografia specifica
<b>BIBA - Autore</b>	De Gubernatis A.
<b>BIBD - Anno di edizione</b>	1892
<b>BIBH - Sigla per citazione</b>	00000177
<b>BIB - BIBLIOGRAFIA</b>	
<b>BIBX - Genere</b>	bibliografia specifica
<b>BIBA - Autore</b>	Panzetta A.
<b>BIBD - Anno di edizione</b>	2003
<b>BIBH - Sigla per citazione</b>	00012713
<b>AD - ACCESSO AI DATI</b>	
<b>ADS - SPECIFICHE DI ACCESSO AI DATI</b>	
<b>ADSP - Profilo di accesso</b>	1
<b>ADSM - Motivazione</b>	scheda contenente dati liberamente accessibili
<b>CM - COMPILAZIONE</b>	
<b>CMP - COMPILAZIONE</b>	
<b>CMPD - Data</b>	2009
<b>CMPN - Nome</b>	Marconi E.
<b>FUR - Funzionario responsabile</b>	Giusti A.
<b>FUR - Funzionario responsabile</b>	Sframeli M.
<b>AN - ANNOTAZIONI</b>	
<b>OSS - Osservazioni</b>	base rettangolare in legno: cm 9x17x17.