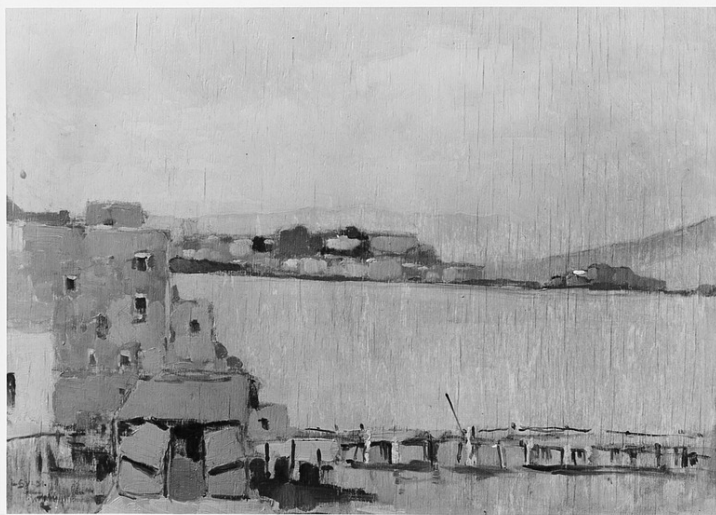


SCHEDA



CD - CODICI

TSK - Tipo Scheda	OA
LIR - Livello ricerca	P
NCT - CODICE UNIVOCO	
NCTR - Codice regione	09
NCTN - Numero catalogo generale	00650530
ESC - Ente schedatore	S156
ECP - Ente competente	S156

OG - OGGETTO

OGT - OGGETTO

OGTD - Definizione dipinto

SGT - SOGGETTO

SGTI - Identificazione veduta di un porto a Napoli

LC - LOCALIZZAZIONE GEOGRAFICO-AMMINISTRATIVA

PVC - LOCALIZZAZIONE GEOGRAFICO-AMMINISTRATIVA ATTUALE

PVCS - Stato ITALIA
PVCR - Regione Toscana
PVCP - Provincia FI
PVCC - Comune Firenze

LDC - COLLOCAZIONE SPECIFICA

LDCT - Tipologia palazzo
LDCQ - Qualificazione statale
LDCN - Denominazione attuale Palazzo Pitti
LDCC - Complesso di appartenenza Palazzo Pitti e Giardino di Boboli
LDCU - Indirizzo piazza Pitti, 1
LDCM - Denominazione raccolta Galleria d'Arte Moderna

LDCS - Specifiche

Magazzini Quercia rastr. B1

UB - UBICAZIONE E DATI PATRIMONIALI**UBO - Ubicazione originaria**

SC

INV - INVENTARIO DI MUSEO O SOPRINTENDENZA**INVN - Numero**

Giorn. 4816

INVD - Data

1932-

INV - INVENTARIO DI MUSEO O SOPRINTENDENZA**INVN - Numero**

Dep. 484

INVD - Data

1913

DT - CRONOLOGIA**DTZ - CRONOLOGIA GENERICA****DTZG - Secolo**

sec. XX

DTS - CRONOLOGIA SPECIFICA**DTSI - Da**

1936

DTSV - Validità

ca

DTSF - A

1936

DTSL - Validità

ca

DTM - Motivazione cronologia

bibliografia

AU - DEFINIZIONE CULTURALE**AUT - AUTORE****AUTM - Motivazione dell'attribuzione**

firma

AUTN - Nome scelto

Surdi Luigi

AUTA - Dati anagrafici

1897/ 1959

AUTH - Sigla per citazione

00009224

MT - DATI TECNICI**MTC - Materia e tecnica**

tavola/ pittura a olio

MIS - MISURE**MISU - Unità**

cm

MISA - Altezza

27

MISL - Larghezza

38

CO - CONSERVAZIONE**STC - STATO DI CONSERVAZIONE****STCC - Stato di conservazione**

buono

STCS - Indicazioni specifiche

foro al centro della tavola da fuoriuscita di insetti xilofagi

DA - DATI ANALITICI**DES - DESCRIZIONE****DESO - Indicazioni sull'oggetto**

N.P.

DESI - Codifica Iconclass

46 C 22 3

DESS - Indicazioni sul soggetto

Vedute: porto.

ISR - ISCRIZIONI

ISRC - Classe di appartenenza	documentaria
ISRS - Tecnica di scrittura	NR (recupero pregresso)
ISRP - Posizione	in basso a sinistra
ISRI - Trascrizione	L. SURDI
NSC - Notizie storico-critiche	note:Dono di Leone Ambron eseguito secondo le sue volontà da sua moglie Luisa Ambron e depositato in galleria nel 1982. Ratificato nell'adunanza della Commissione in data 13 aprile 1985; Le Collezioni del Novecento 1915-1945, catalogo della mostra (Firenze, Galleria d'arte moderna), a cura di E. Spalletti, Firenze 1986

TU - CONDIZIONE GIURIDICA E VINCOLI**ACQ - ACQUISIZIONE**

ACQT - Tipo acquisizione	donazione
ACQN - Nome	Ambron Leone
ACQD - Data acquisizione	1982
ACQL - Luogo acquisizione	FI/ Firenze

CDG - CONDIZIONE GIURIDICA

CDGG - Indicazione generica	proprietà Ente pubblico Territoriale
CDGS - Indicazione specifica	Comune di Firenze (di pertinenza della Galleria d'Arte Moderna di Palazzo Pitti)

DO - FONTI E DOCUMENTI DI RIFERIMENTO**FTA - DOCUMENTAZIONE FOTOGRAFICA**

FTAX - Genere	documentazione allegata
FTAP - Tipo	fotografia b/n
FTAN - Codice identificativo	SBAS FI 402843

FNT - FONTI E DOCUMENTI

FNTP - Tipo	registro inventariale
FNTT - Denominazione	Giornale della Galleria d'Arte Moderna
FNTD - Data	1932 -
FNTF - Foglio/Carta	4816
FNTN - Nome archivio	Firenze/ Galleria d'Arte Moderna
FNTS - Posizione	s.s.
FNTI - Codice identificativo	Giornale GAM

FNT - FONTI E DOCUMENTI

FNTP - Tipo	registro inventariale
FNTT - Denominazione	Elenco degli oggetti d'Arte in deposito
FNTD - Data	1913-
FNTF - Foglio/Carta	484
FNTN - Nome archivio	Firenze/ Galleria d'Arte Moderna
FNTS - Posizione	s.s.
FNTI - Codice identificativo	depositi gam

BIB - BIBLIOGRAFIA

BIBX - Genere	bibliografia specifica
BIBA - Autore	Collezioni Novecento
BIBD - Anno di edizione	1986
BIBH - Sigla per citazione	00000325
BIB - BIBLIOGRAFIA	
BIBX - Genere	bibliografia specifica
BIBA - Autore	Galleria arte
BIBD - Anno di edizione	2008
BIBH - Sigla per citazione	00014403
BIBN - V., pp., nn.	v. II, p. 1756, n. 6550
BIB - BIBLIOGRAFIA	
BIBX - Genere	bibliografia specifica
BIBA - Autore	Scuola romana
BIBD - Anno di edizione	1988
BIBH - Sigla per citazione	00001794
BIBN - V., pp., nn.	p. 310
BIB - BIBLIOGRAFIA	
BIBX - Genere	bibliografia specifica
BIBA - Autore	Pittura Italia
BIBD - Anno di edizione	1992
BIBH - Sigla per citazione	00001205
BIBN - V., pp., nn.	p. 1084
BIB - BIBLIOGRAFIA	
BIBX - Genere	bibliografia specifica
BIBA - Autore	VIII Quadriennale
BIBD - Anno di edizione	1959
BIBH - Sigla per citazione	00014172
BIBN - V., pp., nn.	pp. 242-243
BIB - BIBLIOGRAFIA	
BIBX - Genere	bibliografia specifica
BIBA - Autore	Coen E.
BIBD - Anno di edizione	1983
BIBH - Sigla per citazione	00012625
BIBN - V., pp., nn.	pp. 106-107
MST - MOSTRE	
MSTT - Titolo	Le Collezioni del Novecento 1915-1945
MSTL - Luogo	FI/ Firenze
MSTD - Data	1986
AD - ACCESSO AI DATI	
ADS - SPECIFICHE DI ACCESSO AI DATI	
ADSP - Profilo di accesso	1
ADSM - Motivazione	scheda contenente dati liberamente accessibili

CM - COMPILAZIONE**CMP - COMPILAZIONE**

CMPD - Data	2009
CMPN - Nome	Marconi E.
FUR - Funzionario responsabile	Giusti A.
FUR - Funzionario responsabile	Sframeli M.

AN - ANNOTAZIONI

OSS - Osservazioni	Data di ingresso in galleria:13 aprile 1985. Cornice dorata.
---------------------------	--------------------------------------------------------------