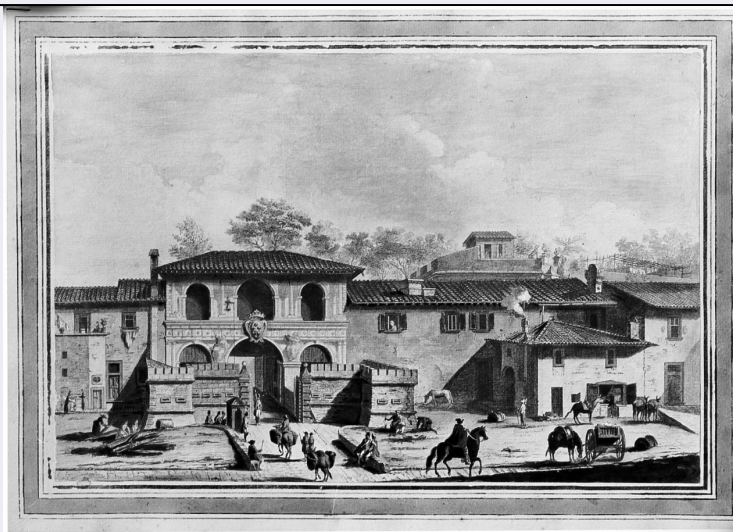


SCHEDA



CD - CODICI

TSK - Tipo Scheda	OA
LIR - Livello ricerca	P
NCT - CODICE UNIVOCO	
NCTR - Codice regione	09
NCTN - Numero catalogo generale	00650569
ESC - Ente schedatore	S156
ECP - Ente competente	S156

OG - OGGETTO

OGT - OGGETTO	
OGTD - Definizione	dipinto
SGT - SOGGETTO	
SGTI - Identificazione	veduta della porta a Pisa a Livorno

LC - LOCALIZZAZIONE GEOGRAFICO-AMMINISTRATIVA

PVC - LOCALIZZAZIONE GEOGRAFICO-AMMINISTRATIVA ATTUALE

PVCS - Stato	ITALIA
PVCR - Regione	Toscana
PVCP - Provincia	FI
PVCC - Comune	Firenze

LDC - COLLOCAZIONE SPECIFICA

LDCT - Tipologia	palazzo
LDCQ - Qualificazione	statale
LDCN - Denominazione attuale	Palazzo Pitti
LDCC - Complesso di appartenenza	Palazzo Pitti e Giardino di Boboli
LDCU - Indirizzo	piazza Pitti, 1
LDCM - Denominazione raccolta	Galleria d'Arte Moderna

LDCS - Specifiche

Ex. Uff. pila 13

UB - UBICAZIONE E DATI PATRIMONIALI**UBO - Ubicazione originaria**

SC

INV - INVENTARIO DI MUSEO O SOPRINTENDENZA**INVN - Numero**

O.d.A. Castello n. 878

INVD - Data

1860

INV - INVENTARIO DI MUSEO O SOPRINTENDENZA**INVN - Numero**

O.d.A. Petraia n. 135

INVD - Data

1911

DT - CRONOLOGIA**DTZ - CRONOLOGIA GENERICA****DTZG - Secolo**

sec. XVIII

DTZS - Frazione di secolo

fine

DTS - CRONOLOGIA SPECIFICA**DTSI - Da**

1790

DTSV - Validità

ca

DTSF - A

1799

DTSL - Validità

ca

DTM - Motivazione cronologia

analisi storica

AU - DEFINIZIONE CULTURALE**AUT - AUTORE****AUTM - Motivazione dell'attribuzione**

documentazione

AUTN - Nome scelto

Terreni Giuseppe Maria

AUTA - Dati anagrafici

1739/ 1811

AUTH - Sigla per citazione

00002309

MT - DATI TECNICI**MTC - Materia e tecnica**

carta/ pittura a tempera

MIS - MISURE**MISU - Unità**

cm

MISA - Altezza

30

MISL - Larghezza

42

CO - CONSERVAZIONE**STC - STATO DI CONSERVAZIONE****STCC - Stato di conservazione**

buono

STCS - Indicazioni specifiche

carta applicata su tela con vetro di protezione sul retro nel telaio fori da fuoriuscita di insetti xilofagi

DA - DATI ANALITICI**DES - DESCRIZIONE****DESO - Indicazioni sull'oggetto**

N.P.

DESI - Codifica Iconclass

25 I 1

DESS - Indicazioni sul soggetto	Vedute. Architetture: case. Mezzi di trasporto: cavalli.
NSC - Notizie storico-critiche	note:Proveniente dalla villa di Castello; sul retro sul telaio 4126 giallo cancellato in nero dal 878 cancellato in verde dal 135; altro Inv. Castello 4126

TU - CONDIZIONE GIURIDICA E VINCOLI

ACQ - ACQUISIZIONE

ACQN - Nome collezioni lorenesi

CDG - CONDIZIONE GIURIDICA

CDGG - Indicazione generica proprietà Stato

CDGS - Indicazione specifica Ministero per i Beni e le Attività Culturali

DO - FONTI E DOCUMENTI DI RIFERIMENTO

FTA - DOCUMENTAZIONE FOTOGRAFICA

FTAX - Genere documentazione allegata

FTAP - Tipo fotografia b/n

FTAN - Codice identificativo SBAS FI 304851

FNT - FONTI E DOCUMENTI

FNTP - Tipo inventario

FNTT - Denominazione Inventario dei Quadri, Statue esistenti nella R. Villa di Castello e suoiannessi

FNTD - Data 1860

FNTF - Foglio/Carta 878

FNTN - Nome archivio SSPSAEPM FI/ Archivio storico della Guardaroba di Palazzo Pitti

FNTS - Posizione s.s.

FNTI - Codice identificativo OdA Castello 1860

FNT - FONTI E DOCUMENTI

FNTP - Tipo inventario

FNTT - Denominazione Inventario Oggetti d'Arte della Real Villa della Petraia

FNTD - Data 1911

FNTF - Foglio/Carta 135

FNTN - Nome archivio Firenze/ Villa della Petraia

FNTS - Posizione s.s.

FNTI - Codice identificativo OdA Petraia 1911

BIB - BIBLIOGRAFIA

BIBX - Genere bibliografia specifica

BIBA - Autore Galleria arte

BIBD - Anno di edizione 2008

BIBH - Sigla per citazione 00014403

BIBN - V., pp., nn. v. II, p. 1769, n. 6601

BIB - BIBLIOGRAFIA

BIBX - Genere bibliografia specifica

BIBA - Autore Dal Canto F.

BIBD - Anno di edizione	1992
BIBH - Sigla per citazione	00014219
BIB - BIBLIOGRAFIA	
BIBX - Genere	bibliografia specifica
BIBA - Autore	CuriositÃ reggia
BIBD - Anno di edizione	1979
BIBH - Sigla per citazione	00001207
BIBN - V., pp., nn.	n. 48, pp. 129-131
AD - ACCESSO AI DATI	
ADS - SPECIFICHE DI ACCESSO AI DATI	
ADSP - Profilo di accesso	1
ADSM - Motivazione	scheda contenente dati liberamente accessibili
CM - COMPILAZIONE	
CMP - COMPILAZIONE	
CMPD - Data	2009
CMPN - Nome	Marconi E.
FUR - Funzionario responsabile	Giusti A.
FUR - Funzionario responsabile	Sframeli M.
AN - ANNOTAZIONI	
OSS - Osservazioni	Listello.