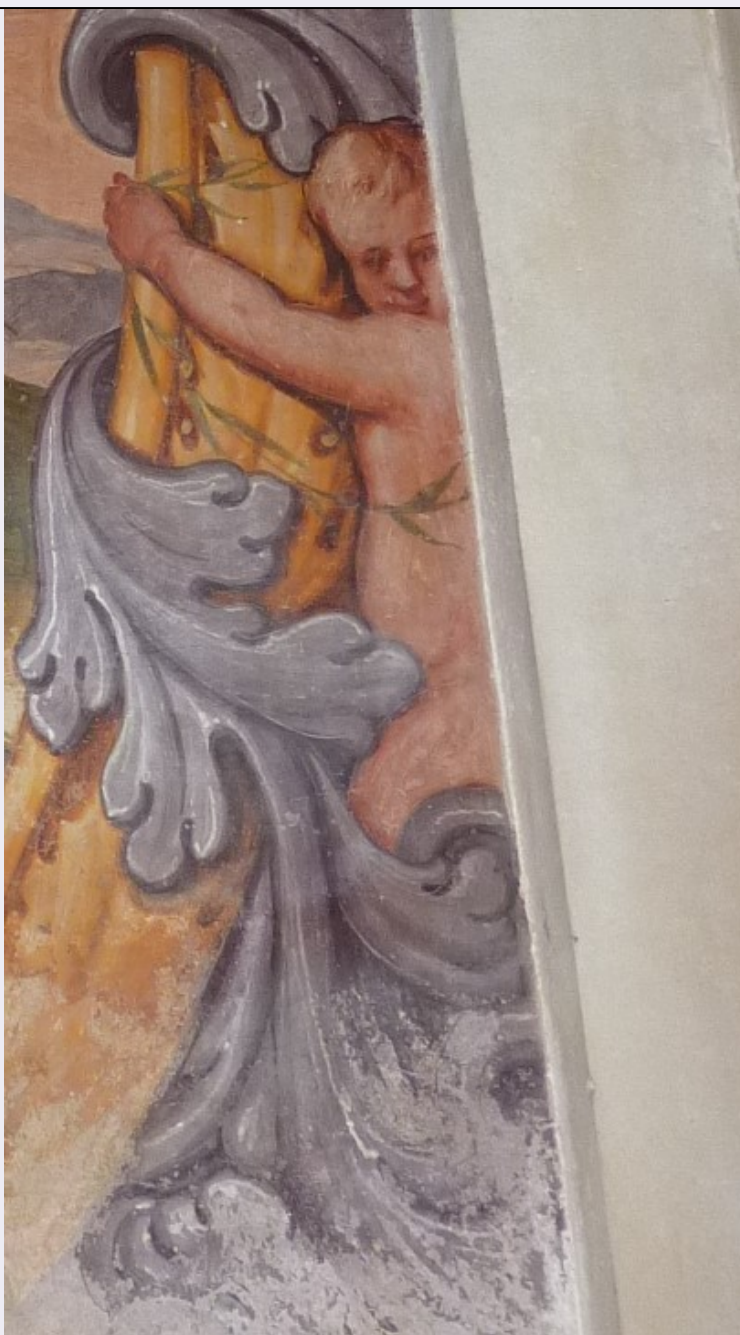


SCHEDA



CD - CODICI

TSK - Tipo Scheda	OA
LIR - Livello ricerca	P
NCT - CODICE UNIVOCO	
NCTR - Codice regione	05
NCTN - Numero catalogo generale	00699529
ESC - Ente schedatore	UNIPD
ECP - Ente competente	S234

RV - RELAZIONI

RVE - STRUTTURA COMPLESSA

RVEL - Livello	3.11
----------------	------

OG - OGGETTO

OGT - OGGETTO

OGTD - Definizione	dipinto
OGTV - Identificazione	elemento d'insieme
OGTP - Posizione	tratto S,fascia centrale, cornice, parte inf, N

SGT - SOGGETTO

SGTI - Identificazione	Putto
-------------------------------	-------

LC - LOCALIZZAZIONE GEOGRAFICO-AMMINISTRATIVA**PVC - LOCALIZZAZIONE GEOGRAFICO-AMMINISTRATIVA ATTUALE**

PVCS - Stato	ITALIA
PVCR - Regione	Veneto
PVCP - Provincia	PD
PVCC - Comune	Padova
PVCL - Località	PADOVA

LDC - COLLOCAZIONE SPECIFICA

LDCT - Tipologia	complesso
LDCQ - Qualificazione	museale
LDCN - Denominazione attuale	Complesso Cavalli
LDCC - Complesso di appartenenza	Complesso Cavalli

DT - CRONOLOGIA**DTZ - CRONOLOGIA GENERICA**

DTZG - Secolo	XVII
DTZS - Frazione di secolo	ultimo quarto

DTS - CRONOLOGIA SPECIFICA

DTSI - Da	1664
DTSV - Validità	post
DTSF - A	1697
DTSL - Validità	ante

DTM - Motivazione cronologia	contesto
DTM - Motivazione cronologia	analisi stilistica
DTM - Motivazione cronologia	confronto
DTM - Motivazione cronologia	documentazione

AU - DEFINIZIONE CULTURALE**AUT - AUTORE**

AUTS - Riferimento all'autore	attribuito
AUTR - Riferimento all'intervento	pittore
AUTM - Motivazione dell'attribuzione	bibliografia
AUTM - Motivazione dell'attribuzione	analisi stilistica
AUTM - Motivazione	

dell'attribuzione	confronto
AUTM - Motivazione dell'attribuzione	documentazione
AUTM - Motivazione dell'attribuzione	contesto
AUTN - Nome scelto	Primon, Michele
AUTA - Dati anagrafici	post 1641 - ante 1711
AUTH - Sigla per citazione	A0001PSA
ATB - AMBITO CULTURALE	
ATBD - Denominazione	ambito veneto
ATBM - Motivazione dell'attribuzione	bibliografia
ATBM - Motivazione dell'attribuzione	confronto
ATBM - Motivazione dell'attribuzione	analisi stilistica
ATBM - Motivazione dell'attribuzione	documentazione
CMM - COMMITTENZA	
CMMN - Nome	Cavalli (Famiglia)
MT - DATI TECNICI	
MTC - Materia e tecnica	intonaco/ pittura a mezzo fresco
MIS - MISURE	
MISU - Unità	UNR
MISR - Mancanza	MNR
CO - CONSERVAZIONE	
STC - STATO DI CONSERVAZIONE	
STCC - Stato di conservazione	mediocre
RS - RESTAURI	
RST - RESTAURI	
RSTD - Data	1995
RSTS - Situazione	Concluso
RSTE - Ente responsabile	Soprintendenza per i Beni Artistici e Storici Venezia
RSTN - Nome operatore	Brambilla Barcilon, Pinin
RSTR - Ente finanziatore	Ministero per i Beni Culturali e Architettonici
DA - DATI ANALITICI	
DES - DESCRIZIONE	
DESO - Indicazioni sull'oggetto	Putto reggicornice in visione frontale, parzialmente tagliato dalla lesena.
DESI - Codifica Iconclass	92 D 16
DESS - Indicazioni sul soggetto	Personaggi: putto.
TU - CONDIZIONE GIURIDICA E VINCOLI	
CDG - CONDIZIONE GIURIDICA	

CDGG - Indicazione generica	detenzione Ente pubblico non territoriale
NVC - PROVVEDIMENTI DI TUTELA	
NVCT - Tipo provvedimento	Dlgs. n. 42/2004 art.12
NVCE - Estremi provvedimento	2011/11/24
DO - FONTI E DOCUMENTI DI RIFERIMENTO	
FTA - DOCUMENTAZIONE FOTOGRAFICA	
FTAX - Genere	documentazione allegata
FTAP - Tipo	fotografia digitale (file)
FTAA - Autore	Colpo, Isabella
FTAD - Data	2018
FTAE - Ente proprietario	Università degli Studi di Padova
FTAN - Codice identificativo	UniPd_PSAOPA01773_001F
BIL - Citazione completa	Ton, Denis, Palazzo Cavalli, in Mancini, Vincenzo - Tomezzoli, Andrea - Ton, Denis (a cura di), Affreschi nei palazzi di Padova. Il Sei e Settecento, Verona: Scripta edizioni, 2018, pp. 175-203: 176-190.
AD - ACCESSO AI DATI	
ADS - SPECIFICHE DI ACCESSO AI DATI	
ADSP - Profilo di accesso	2
ADSM - Motivazione	scheda contenente dati personali
CM - COMPILAZIONE	
CMP - COMPILAZIONE	
CMPD - Data	2019
CMPN - Nome	Marin, Chiara
RSR - Referente scientifico	Colpo, Isabella
FUR - Funzionario responsabile	Majoli, Luca