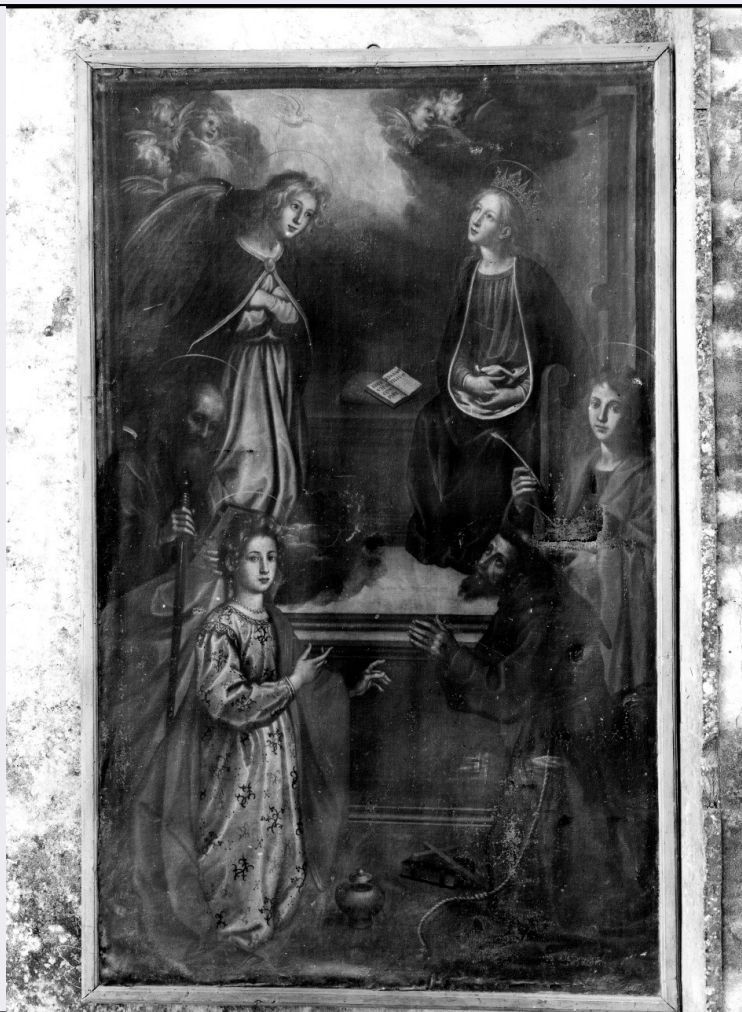


SCHEDA



CD - CODICI

TSK - Tipo Scheda OA

LIR - Livello ricerca C

NCT - CODICE UNIVOCO

NCTR - Codice regione 09

NCTN - Numero catalogo generale 00001326

ESC - Ente schedatore S155

ECP - Ente competente S155

OG - OGGETTO

OGT - OGGETTO

OGTD - Definizione dipinto

SGT - SOGGETTO

SGTI - Identificazione Annunciazione con San Giovanni Evangelista, San Paolo, Santa Maria Maddalena e San Francesco

LC - LOCALIZZAZIONE GEOGRAFICO-AMMINISTRATIVA

PVC - LOCALIZZAZIONE GEOGRAFICO-AMMINISTRATIVA ATTUALE

PVCS - Stato ITALIA

PVCR - Regione Toscana

PVCP - Provincia FI

PVCC - Comune	Greve in Chianti
LDC - COLLOCAZIONE SPECIFICA	
DT - CRONOLOGIA	
DTZ - CRONOLOGIA GENERICA	
DTZG - Secolo	sec. XVII
DTZS - Frazione di secolo	primo quarto
DTS - CRONOLOGIA SPECIFICA	
DTSI - Da	1600
DTSF - A	1624
DTM - Motivazione cronologia	analisi stilistica
AU - DEFINIZIONE CULTURALE	
AUT - AUTORE	
AUTS - Riferimento all'autore	attribuito
AUTM - Motivazione dell'attribuzione	analisi stilistica
AUTN - Nome scelto	Curradi Francesco
AUTA - Dati anagrafici	1570/ 1661
AUTH - Sigla per citazione	00000295
AAT - Altre attribuzioni	ambito fiorentino
MT - DATI TECNICI	
MTC - Materia e tecnica	tela/ pittura a olio
MIS - MISURE	
MISU - Unità	cm
MISA - Altezza	248
MISL - Larghezza	148
CO - CONSERVAZIONE	
STC - STATO DI CONSERVAZIONE	
STCC - Stato di conservazione	cattivo
DA - DATI ANALITICI	
DES - DESCRIZIONE	
DESO - Indicazioni sull'oggetto	n.p.
DESI - Codifica Iconclass	73 A 52 : 11 H (GIOVANNI EVANGELISTA) : 11 H (PAOLO) : 11 HH (MARIA MADDALENA) : 11 H (FRANCESCO D'ASSISI)
DESS - Indicazioni sul soggetto	Soggetti sacri: Annunciazione e quattro santi. Personaggi: Maria Vergine; San Gabriele Arcangelo; San Giovanni Evangelista; San Paolo; Santa Maria Maddalena; San Francesco d'Assisi. Figure: cherubini. Interno. Mobilia: sedia; cassapanca. Oggetti: cuscino; libro.
ISR - ISCRIZIONI	
ISRC - Classe di appartenenza	sacra
ISRL - Lingua	latino

ISRS - Tecnica di scrittura	a pennello
ISRT - Tipo di caratteri	lettere capitali
ISRP - Posizione	sul libro aperto
ISRI - Trascrizione	ECCE / VIRGO / CONCI / PIET / et PARIET / FILIUM
NSC - Notizie storico-critiche	Opera di modesto livello artistico, interessante però come documentazione di storia del gusto e di storia della religione. I santi si rifanno genericamente a modelli di pittura toscana devota, intorno al Cigoli e al Curradi. L'Annunciazione è una copia, fra le innumerevoli che esistono in territorio toscano, della celebre icona miracolosa del Santuario della Santissima Annunziata a Firenze.

TU - CONDIZIONE GIURIDICA E VINCOLI

CDG - CONDIZIONE GIURIDICA

CDGG - Indicazione generica	proprietà Ente religioso cattolico
------------------------------------	------------------------------------

DO - FONTI E DOCUMENTI DI RIFERIMENTO

FTA - DOCUMENTAZIONE FOTOGRAFICA

FTAX - Genere	documentazione allegata
FTAP - Tipo	fotografia b.n.
FTAN - Codice identificativo	SG FI 187916

AD - ACCESSO AI DATI

ADS - SPECIFICHE DI ACCESSO AI DATI

ADSP - Profilo di accesso	3
ADSM - Motivazione	scheda di bene non adeguatamente sorvegliabile

CM - COMPILAZIONE

CMP - COMPILAZIONE

CMPD - Data	1972
CMPN - Nome	Biancalani A.
FUR - Funzionario responsabile	Paolucci A.

RVM - TRASCRIZIONE PER INFORMATIZZAZIONE

RVMD - Data	2007
RVMN - Nome	ARTPAST/ Caldini R.