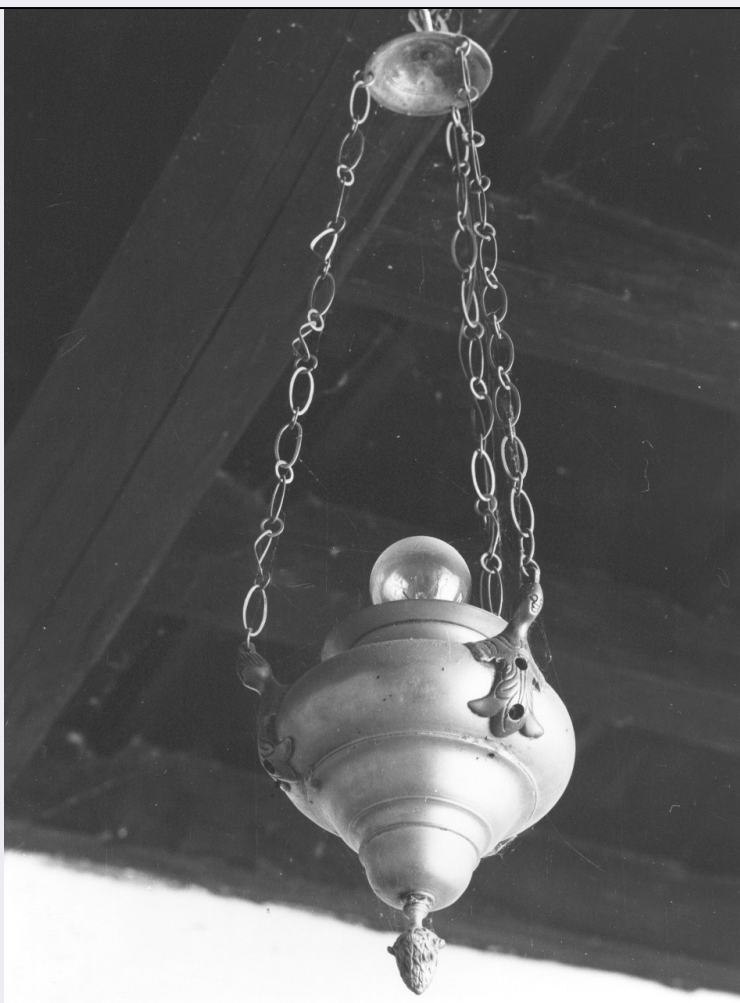


SCHEDA



CD - CODICI

TSK - Tipo Scheda OA

LIR - Livello ricerca C

NCT - CODICE UNIVOCO

NCTR - Codice regione 09

NCTN - Numero catalogo generale 00075786

ESC - Ente schedatore S155

ECP - Ente competente S155

OG - OGGETTO

OGT - OGGETTO

OGTD - Definizione lampada pensile

LC - LOCALIZZAZIONE GEOGRAFICO-AMMINISTRATIVA

PVC - LOCALIZZAZIONE GEOGRAFICO-AMMINISTRATIVA ATTUALE

PVCS - Stato ITALIA

PVCR - Regione Toscana

PVCP - Provincia FI

PVCC - Comune Greve in Chianti

LDC - COLLOCAZIONE SPECIFICA

UB - UBICAZIONE E DATI PATRIMONIALI

UBO - Ubicazione originaria	SC
------------------------------------	----

DT - CRONOLOGIA**DTZ - CRONOLOGIA GENERICA**

DTZG - Secolo	sec. XVII
----------------------	-----------

DTS - CRONOLOGIA SPECIFICA

DTSI - Da	1600
------------------	------

DTSF - A	1699
-----------------	------

DTM - Motivazione cronologia	analisi stilistica
-------------------------------------	--------------------

AU - DEFINIZIONE CULTURALE**ATB - AMBITO CULTURALE**

ATBD - Denominazione	bottega toscana
-----------------------------	-----------------

ATBM - Motivazione dell'attribuzione	analisi stilistica
---	--------------------

MT - DATI TECNICI

MTC - Materia e tecnica	ottone
--------------------------------	--------

MIS - MISURE

MISU - Unità	cm
---------------------	----

MISA - Altezza	70
-----------------------	----

MISL - Larghezza	30
-------------------------	----

CO - CONSERVAZIONE**STC - STATO DI CONSERVAZIONE**

STCC - Stato di conservazione	discreto
--------------------------------------	----------

DA - DATI ANALITICI**DES - DESCRIZIONE**

DESO - Indicazioni sull'oggetto	Lampada con corpo a sezione circolare con una decorazione ad anelli concentrici e terminante in basso con una pigna. A tre protomi antropomorfe sono attaccate le catenelle che la sostengono al soffitto.
--	--

DESI - Codifica Iconclass	n.p.
----------------------------------	------

DESS - Indicazioni sul soggetto	n.p.
--	------

NSC - Notizie storico-critiche	Manufatto di tipologia usatissima nel Seicento, Settecento e Ottocento. Se ne trovano di assai simili nella chiesa di S. Silvestro alle Convertioie nello stesso comune di Greve.
---------------------------------------	---

TU - CONDIZIONE GIURIDICA E VINCOLI**CDG - CONDIZIONE GIURIDICA**

CDGG - Indicazione generica	proprietà Ente religioso cattolico
------------------------------------	------------------------------------

DO - FONTI E DOCUMENTI DI RIFERIMENTO**FTA - DOCUMENTAZIONE FOTOGRAFICA**

FTAX - Genere	documentazione allegata
----------------------	-------------------------

FTAP - Tipo	positivo b/n
--------------------	--------------

FTAN - Codice identificativo	SBAS FI 267644
-------------------------------------	----------------

AD - ACCESSO AI DATI**ADS - SPECIFICHE DI ACCESSO AI DATI****ADSP - Profilo di accesso** 3**ADSM - Motivazione** scheda di bene non adeguatamente sorvegliabile**CM - COMPILAZIONE****CMP - COMPILAZIONE****CMPD - Data** 1977**CMPN - Nome** D'Afflitto C.**FUR - Funzionario responsabile** Paolucci A.**RVM - TRASCRIZIONE PER INFORMATIZZAZIONE****RVMD - Data** 2007**RVMN - Nome** ARTPAST/ Querci R.