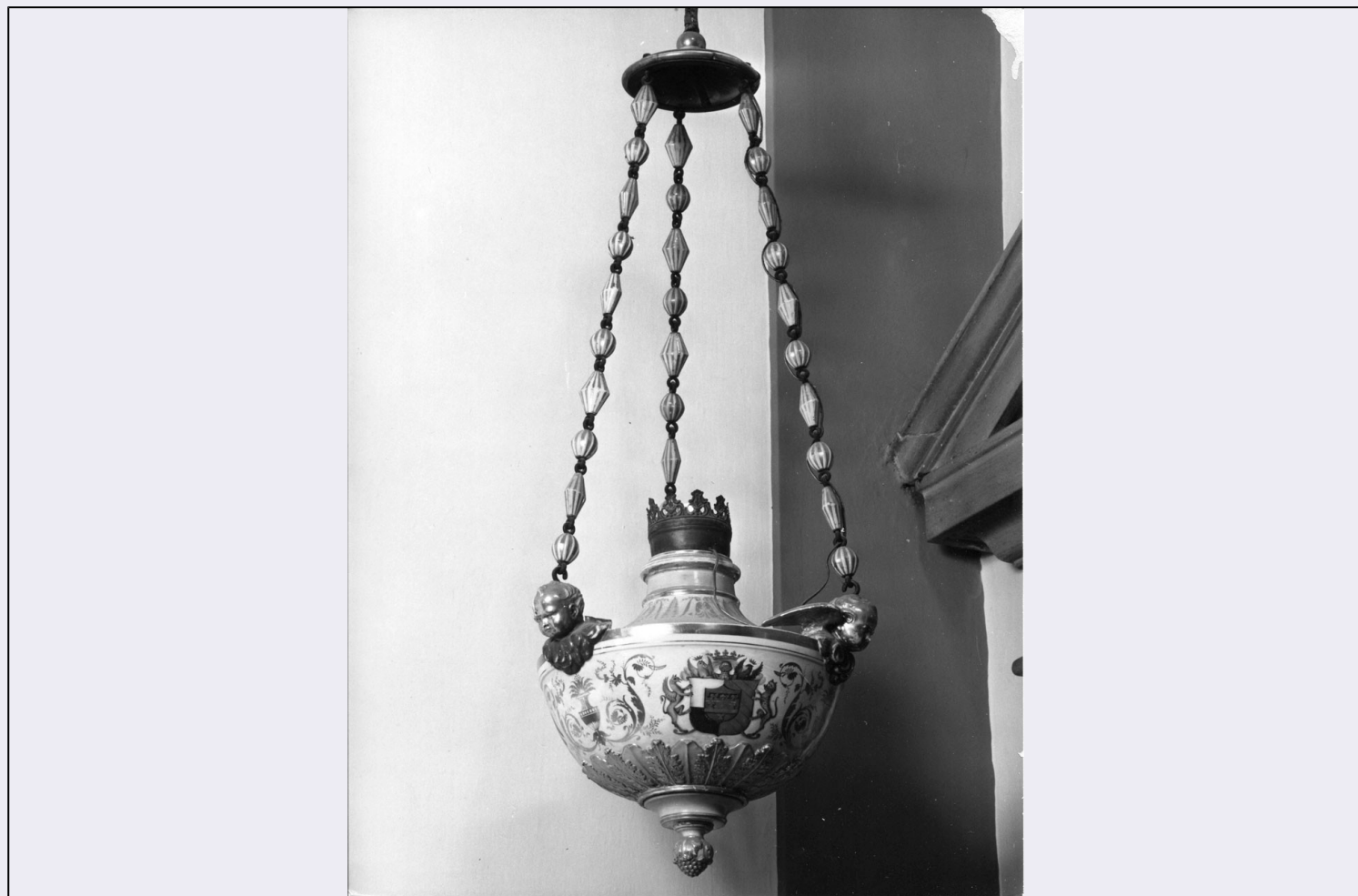


SCHEDA



CD - CODICI

TSK - Tipo Scheda	OA
LIR - Livello ricerca	C
NCT - CODICE UNIVOCO	
NCTR - Codice regione	09
NCTN - Numero catalogo generale	00017597
ESC - Ente schedatore	S155
ECP - Ente competente	S155

OG - OGGETTO

OGT - OGGETTO	
OGTD - Definizione	lampada pensile

LC - LOCALIZZAZIONE GEOGRAFICO-AMMINISTRATIVA

PVC - LOCALIZZAZIONE GEOGRAFICO-AMMINISTRATIVA ATTUALE

PVCS - Stato	ITALIA
PVCR - Regione	Toscana
PVCP - Provincia	FI
PVCC - Comune	Sesto Fiorentino

LDC - COLLOCAZIONE SPECIFICA

UB - UBICAZIONE E DATI PATRIMONIALI

UBO - Ubicazione originaria	SC
------------------------------------	----

DT - CRONOLOGIA**DTZ - CRONOLOGIA GENERICA**

DTZG - Secolo	sec. XIX
----------------------	----------

DTS - CRONOLOGIA SPECIFICA

DTSI - Da	1821
------------------	------

DTSF - A	1822
-----------------	------

DTSL - Validità	ca
------------------------	----

DTM - Motivazione cronologia	analisi stilistica
-------------------------------------	--------------------

AU - DEFINIZIONE CULTURALE**AUT - AUTORE**

AUTM - Motivazione dell'attribuzione	analisi stilistica
---	--------------------

AUTN - Nome scelto	Manifattura Ginori di Doccia
---------------------------	------------------------------

AUTA - Dati anagrafici	notizie 1737-1896
-------------------------------	-------------------

AUTH - Sigla per citazione	00008878
-----------------------------------	----------

MT - DATI TECNICI

MTC - Materia e tecnica	porcellana/ pittura
--------------------------------	---------------------

MIS - MISURE

MISU - Unità	cm
---------------------	----

MISA - Altezza	93
-----------------------	----

MISL - Larghezza	35
-------------------------	----

CO - CONSERVAZIONE**STC - STATO DI CONSERVAZIONE**

STCC - Stato di conservazione	buono
--------------------------------------	-------

DA - DATI ANALITICI**DES - DESCRIZIONE**

DESO - Indicazioni sull'oggetto	Bianca, decorata con motivi a volute in colori tenui e oro; sostenuta da tre catenelle, formate da palline di porcellana bianche e blu; la coppa è ornata da tre stemmi.
--	--

DESI - Codifica Iconclass	n.p.
----------------------------------	------

DESS - Indicazioni sul soggetto	n.p.
--	------

STM - STEMMI, EMBLEMI, MARCHI

STMC - Classe di appartenenza	stemma
--------------------------------------	--------

STMI - Identificazione	Popolo di Colonnata
-------------------------------	---------------------

STMP - Posizione	sulla coppa
-------------------------	-------------

STMD - Descrizione	Colonna.
---------------------------	----------

STM - STEMMI, EMBLEMI, MARCHI

STMC - Classe di appartenenza	arme
--------------------------------------	------

STMQ - Qualificazione	gentilizia
STMI - Identificazione	Ginori Lisci
STMP - Posizione	sulla coppa
STMD - Descrizione	nr
STM - STEMMI, EMBLEMI, MARCHI	
STMC - Classe di appartenenza	arme
STMQ - Qualificazione	gentilizia
STMI - Identificazione	Garzoni Venturi
STMP - Posizione	sulla coppa
STMD - Descrizione	nr
NSC - Notizie storico-critiche	La presenza sulla lampada degli stemmi delle famiglie Ginori Lisci e Garzoni Venturi fa pensare che sia stata eseguita in occasione delle nozze di Carlo Ginori Lisci con Marianna Garzoni Venturi (avvenute nel 1821). Nella canonica si conserva un'altra lampada, simile alla nostra ma senza gli stemmi, funzionante a olio, forse più antica.
TU - CONDIZIONE GIURIDICA E VINCOLI	
CDG - CONDIZIONE GIURIDICA	
CDGG - Indicazione generica	proprietà Ente religioso cattolico
DO - FONTI E DOCUMENTI DI RIFERIMENTO	
FTA - DOCUMENTAZIONE FOTOGRAFICA	
FTAX - Genere	documentazione allegata
FTAP - Tipo	fotografia b/n
FTAN - Codice identificativo	SBAS FI 209573
BIB - BIBLIOGRAFIA	
BIBX - Genere	bibliografia specifica
BIBA - Autore	Villoresi A.
BIBD - Anno di edizione	1949
BIBH - Sigla per citazione	00014719
BIBN - V., pp., nn.	p. 18
AD - ACCESSO AI DATI	
ADS - SPECIFICHE DI ACCESSO AI DATI	
ADSP - Profilo di accesso	3
ADSM - Motivazione	scheda di bene non adeguatamente sorvegliabile
CM - COMPILAZIONE	
CMP - COMPILAZIONE	
CMPD - Data	1974
CM PN - Nome	Ariano A. M.
FUR - Funzionario responsabile	Paolucci A.
RVM - TRASCRIZIONE PER INFORMATIZZAZIONE	
RVMD - Data	2010
RVMN - Nome	ICCD/ DG BASAE/ Caldini R.