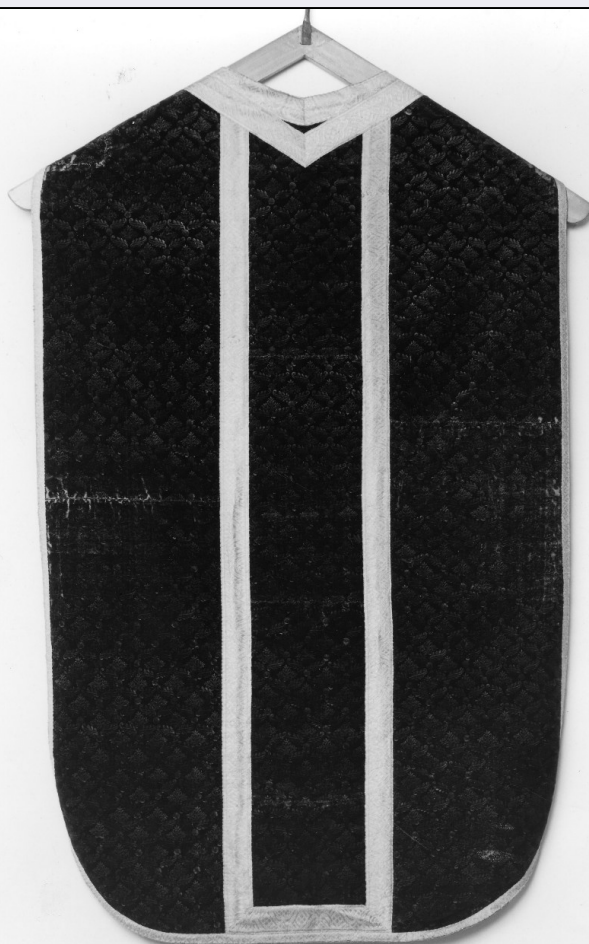


# SCHEDA



## CD - CODICI

TSK - Tipo Scheda	OA
LIR - Livello ricerca	C
NCT - CODICE UNIVOCO	
NCTR - Codice regione	09
NCTN - Numero catalogo generale	00019179
ESC - Ente schedatore	S17
ECP - Ente competente	S155

## OG - OGGETTO

### OGT - OGGETTO

OGTD - Definizione	pianeta
--------------------	---------

## LC - LOCALIZZAZIONE GEOGRAFICO-AMMINISTRATIVA

### PVC - LOCALIZZAZIONE GEOGRAFICO-AMMINISTRATIVA ATTUALE

PVCS - Stato	ITALIA
PVCR - Regione	Toscana
PVCP - Provincia	FI
PVCC - Comune	Sesto Fiorentino

### LDC - COLLOCAZIONE SPECIFICA

**UB - UBICAZIONE E DATI PATRIMONIALI****UBO - Ubicazione originaria**

SC

**DT - CRONOLOGIA****DTZ - CRONOLOGIA GENERICA****DTZG - Secolo**

sec. XVII

**DTZS - Frazione di secolo**

inizio

**DTS - CRONOLOGIA SPECIFICA****DTSI - Da**

1600

**DTSF - null**

1610

**DTSL - Validita'**

ca

**DTM - Motivazione cronologia**

analisi stilistica

**AU - DEFINIZIONE CULTURALE****ATB - AMBITO CULTURALE****ATBD - Denominazione**

manifattura fiorentina

**ATBM - Motivazione  
dell'attribuzione**

analisi stilistica

**ATB - AMBITO CULTURALE****ATBD - Denominazione**

manifattura lucchese

**ATBM - Motivazione  
dell'attribuzione**

analisi stilistica

**MT - DATI TECNICI****MTC - Materia e tecnica**

seta/ velluto controtagliato o alto-basso

**MIS - MISURE****MISU - Unita'**

cm

**MISA - Altezza**

112

**MISL - Larghezza**

69

**CO - CONSERVAZIONE****STC - STATO DI CONSERVAZIONE****STCC - Stato di  
conservazione**

discreto

**DA - DATI ANALITICI****DES - DESCRIZIONE****DESO - Indicazioni  
sull'oggetto**

Pianeta in velluto granato paonazzo tagliato a foglie di quercia impresse, formato da più pezzi. Impostazione a piccole maglie romboidali con al centro un motivo vegetale. Il lato di ogni maglia è formato da una foglia di quercia (?) stilizzata terminante in un ricciolo. Gallone giallo.

**DESI - Codifica Iconclass**

n.p.

**DESS - Indicazioni sul  
soggetto**

n.p.

**NSC - Notizie storico-critiche**

La pianeta caratterizzata da un disegno impresso minutissimo di carattere vegetale semplificato si situa ai primi del sec. XVII ed è opera di una manifattura fiorentina o lucchese data la ricchezza di manufatti di tale genere che si trovano in Toscana.

**TU - CONDIZIONE GIURIDICA E VINCOLI**

<b>CDG - CONDIZIONE GIURIDICA</b>	
<b>CDGG - Indicazione generica</b>	proprietà Ente religioso cattolico
<b>DO - FONTI E DOCUMENTI DI RIFERIMENTO</b>	
<b>FTA - DOCUMENTAZIONE FOTOGRAFICA</b>	
<b>FTAX - Genere</b>	documentazione allegata
<b>FTAP - Tipo</b>	fotografia b/n
<b>FTAN - Codice identificativo</b>	SBAS FI 232630
<b>BIB - BIBLIOGRAFIA</b>	
<b>BIBX - Genere</b>	bibliografia specifica
<b>BIBA - Autore</b>	Mostra tesoro
<b>BIBD - Anno di edizione</b>	1933
<b>BIBH - Sigla per citazione</b>	00000839
<b>BIBN - V., pp., nn.</b>	p. 110
<b>MST - MOSTRE</b>	
<b>MSTT - Titolo</b>	Tesoro di Firenze Sacra
<b>MSTL - Luogo</b>	Convento san Marco, Firenze
<b>MSTD - Data</b>	1933
<b>AD - ACCESSO AI DATI</b>	
<b>ADS - SPECIFICHE DI ACCESSO AI DATI</b>	
<b>ADSP - Profilo di accesso</b>	3
<b>ADSM - Motivazione</b>	scheda di bene non adeguatamente sorvegliabile
<b>CM - COMPILAZIONE</b>	
<b>CMP - COMPILAZIONE</b>	
<b>CMPD - Data</b>	1975
<b>CMPN - Nome</b>	Mannini M.P.
<b>FUR - Funzionario responsabile</b>	Paolucci A.
<b>RVM - TRASCRIZIONE PER INFORMATIZZAZIONE</b>	
<b>RVMD - Data</b>	2010
<b>RVMN - Nome</b>	ICCD/ DG BASAE/ Querci R.