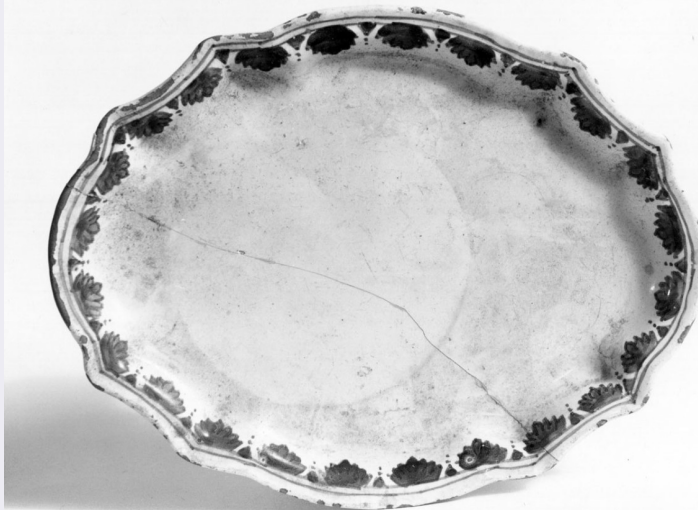


# SCHEDA



## CD - CODICI

TSK - Tipo Scheda	OA
LIR - Livello ricerca	C
NCT - CODICE UNIVOCO	
NCTR - Codice regione	09
NCTN - Numero catalogo generale	00036132
ESC - Ente schedatore	S17
ECP - Ente competente	S155

## OG - OGGETTO

OGT - OGGETTO	
OGTD - Definizione	vassoio

## LC - LOCALIZZAZIONE GEOGRAFICO-AMMINISTRATIVA

### PVC - LOCALIZZAZIONE GEOGRAFICO-AMMINISTRATIVA ATTUALE

PVCS - Stato	ITALIA
PVCR - Regione	Toscana
PVCP - Provincia	FI
PVCC - Comune	Sesto Fiorentino

### LDC - COLLOCAZIONE SPECIFICA

## UB - UBICAZIONE E DATI PATRIMONIALI

UBO - Ubicazione originaria	SC
-----------------------------	----

## DT - CRONOLOGIA

### DTZ - CRONOLOGIA GENERICA

DTZG - Secolo	sec. XVIII
---------------	------------

### DTS - CRONOLOGIA SPECIFICA

DTSI - Da	1750
DTSF - null	1760
DTSL - Validita'	ca

<b>DTM - Motivazione cronologia</b>	analisi stilistica
-------------------------------------	--------------------

## **AU - DEFINIZIONE CULTURALE**

### **AUT - AUTORE**

<b>AUTM - Motivazione dell'attribuzione</b>	analisi stilistica
---	--------------------

<b>AUTN - Nome scelto</b>	Manifattura Ginori di Doccia
---------------------------	------------------------------

<b>AUTA - Dati anagrafici</b>	notizie 1737-1896
-------------------------------	-------------------

<b>AUTH - Sigla per citazione</b>	00008878
-----------------------------------	----------

## **MT - DATI TECNICI**

<b>MTC - Materia e tecnica</b>	ceramica
--------------------------------	----------

### **MIS - MISURE**

<b>MISU - Unita'</b>	cm
----------------------	----

<b>MISL - Larghezza</b>	17.5
-------------------------	------

<b>MISN - Lunghezza</b>	23
-------------------------	----

## **CO - CONSERVAZIONE**

### **STC - STATO DI CONSERVAZIONE**

<b>STCC - Stato di conservazione</b>	mediocre
--------------------------------------	----------

<b>STCS - Indicazioni specifiche</b>	incrinature
--------------------------------------	-------------

## **DA - DATI ANALITICI**

### **DES - DESCRIZIONE**

<b>DESO - Indicazioni sull'oggetto</b>	Ovale con bordo sagomato; bianco, con decorazione turchina a motivi stilizzati a ventaglio lungo il bordo.
--	--

<b>DESI - Codifica Iconclass</b>	n.p.
----------------------------------	------

<b>DESS - Indicazioni sul soggetto</b>	n.p.
--	------

<b>NSC - Notizie storico-critiche</b>	Databile al decennio 1750-1760, quando Letourneau introdusse i quattro tipi fondamentali della maiolica in turchino su bianco. L'esemplare presenta una semplice decorazione alla "Barraiu".
---------------------------------------	--

## **TU - CONDIZIONE GIURIDICA E VINCOLI**

### **CDG - CONDIZIONE GIURIDICA**

<b>CDGG - Indicazione generica</b>	detenzione Ente religioso cattolico
------------------------------------	-------------------------------------

## **DO - FONTI E DOCUMENTI DI RIFERIMENTO**

### **FTA - DOCUMENTAZIONE FOTOGRAFICA**

<b>FTAX - Genere</b>	documentazione allegata
----------------------	-------------------------

<b>FTAP - Tipo</b>	fotografia b/n
--------------------	----------------

<b>FTAN - Codice identificativo</b>	SBAS FI 244828
-------------------------------------	----------------

### **BIB - BIBLIOGRAFIA**

<b>BIBX - Genere</b>	bibliografia di confronto
----------------------	---------------------------

<b>BIBA - Autore</b>	Liverani G.
----------------------	-------------

<b>BIBD - Anno di edizione</b>	1967
--------------------------------	------

<b>BIBH - Sigla per citazione</b>	00015527
-----------------------------------	----------

**BIBN - V., pp., nn.**

p. 24

**AD - ACCESSO AI DATI****ADS - SPECIFICHE DI ACCESSO AI DATI****ADSP - Profilo di accesso**

3

**ADSM - Motivazione**

scheda di bene non adeguatamente sorvegliabile

**CM - COMPILAZIONE****CMP - COMPILAZIONE****CMPD - Data**

1975

**CMPN - Nome**

Mannini M. P.

**FUR - Funzionario  
responsabile**

Paolucci A.

**RVM - TRASCRIZIONE PER INFORMATIZZAZIONE****RVMD - Data**

2010

**RVMN - Nome**

ICCD/ DG BASAE/ Caldini R.